



國內疫情總結：2012 年第 4 週 (2012 年 1 月 22 日至 2012 年 1 月 28 日)

台灣流感疫情在第 2 週已達到高峰，惟春節期間因門診休診，急診就診率仍持續攀升，春節過後門診回復看診，預期就診率將會逐漸下降，目前社區流行病毒仍以 B 型季節性流感病毒為主。

- 2012 年第 2 週共檢驗 416 件呼吸道檢體，其中 201 (48%) 件為流感病毒陽性，180 (43%) 件為 B 型流感病毒陽性，15 (4%) 件為 AH3 流感病毒陽性，5 (1%) 件為 H1N1 流感病毒陽性，1 (<1%) 件為 A 未分型流感病毒陽性。
- 2012 年第 4 週新增 108 例流感併發症確定病例，10 例流感併發症死亡病例。自 2011 年 7 月 1 日起累計共 845 例流感併發症病例，包括 677 例 B 型季節流感、136 例 AH3 (H3N2) 季節流感、21 例新型流感 H1N1 及 11 例 A 型未分型；46 例流感併發症死亡病例 (35 例 B 型流感、10 例 AH3、1 例 A 型未分型)。自 2011 年 7 月 1 日起，共 281 例流感併發症病例需加護病房治療。
- 2012 年第 3 週死因提及肺炎及流感之死亡病例數 344 例，較前一週 350 例下降。
- 因受農曆春節影響，門診類流感就診人數約為 65,385 人，病例百分比為 3.36%，與前一週 (2.4%) 相比上升 40%。
- 因受農曆春節影響，全國急診類流感病例百分比為 24.44%，與前一週 (17.78%) 相比上升 37.5%。

病毒監測

2012 年第 2 週共檢驗 416 件呼吸道檢體，其中 201 (48%) 件為流感病毒陽性，180 (43%) 件為 B 型流感病毒陽性，15 (4%) 件為 AH3 流感病毒陽性，5 (1%) 件為 H1N1 流感病毒陽性，1 (<1%) 件為 A 未分型流感病毒陽性。

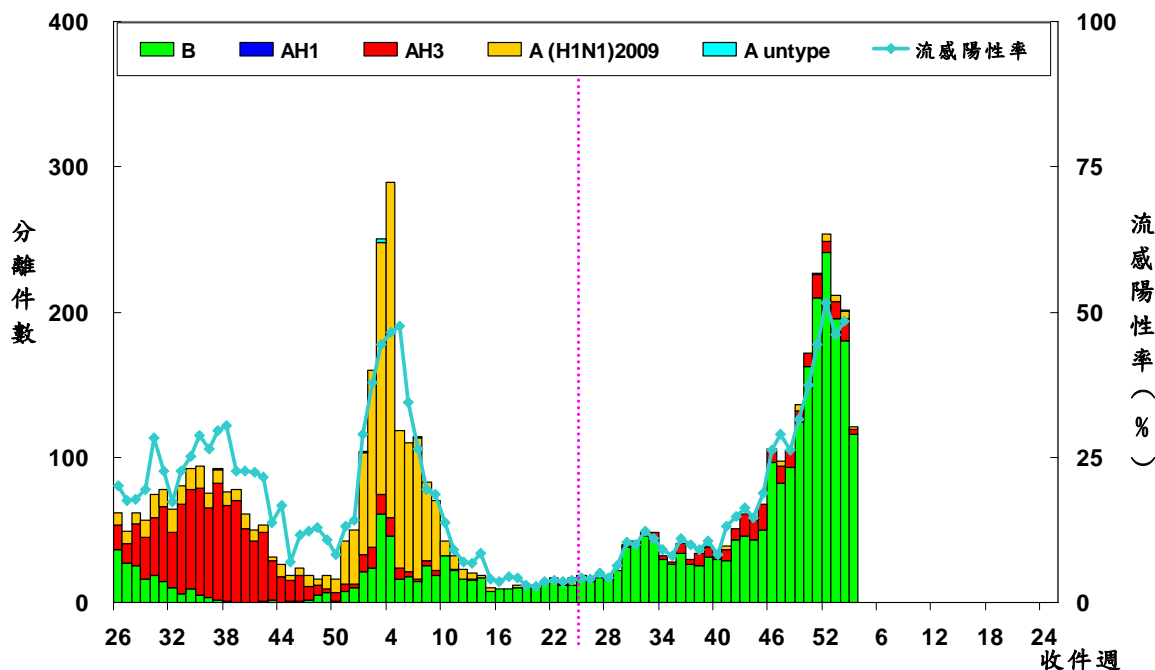
	第 2 週	2011/7/1 起累積資料
總檢驗檢體數	416	11441
陽性檢體數 (%)	201(48)	2392(21)
陽性檢體病毒分型		
A 型流感 (佔陽性檢體%)	21(10)	245(10)
新型流感 H1N1 (佔 A 型流感%)	5(24)	33(13)
季節流感 H3	15(71)	210(86)
季節流感 H1	0(0)	0(0)
無法分型	1(5)	2(1)
尚未分型	0(0)	0(0)
B 型流感	180(90)	2147(90)





病毒分析：2011 年 7 月 1 日迄今共分型 273 株流感病毒（2 株為新型流感 H1N1 病毒，29 株為季節流感 AH3 型病毒，242 株為季節流感 B 型病毒）。在已分型病毒中，季節流感 AH3 型有 27（93%）株與 2011–2012 季節流感 H3 疫苗株 A/Perth/16/2009 吻合，季節流感 B 型中 36（14.9%）株與 2011–2012 季節流感 B 型疫苗株 B/Brisbane/60/2008 吻合。

全國病毒合約實驗室 2010–2012 流感病毒分型趨勢圖



病毒抗藥性：2011 年 7 月 1 日至今共分析了 7 株新型流感 H1N1 病毒、57 株季節流感 H3N2 病毒與 134 株季節流感 B 型病毒對神經胺酶抑制劑（克流感[oseltamivir]）的抗藥性，2012 年第 2 週無新增抗藥性病毒株。分析結果如下表：

	檢驗數(n)	病毒抗藥性, n (%)
		Oseltamivir
新型流感 H1N1	7	0(0)
季節流感 H3	57	0 (0)
季節流感 B	134	0 (0)

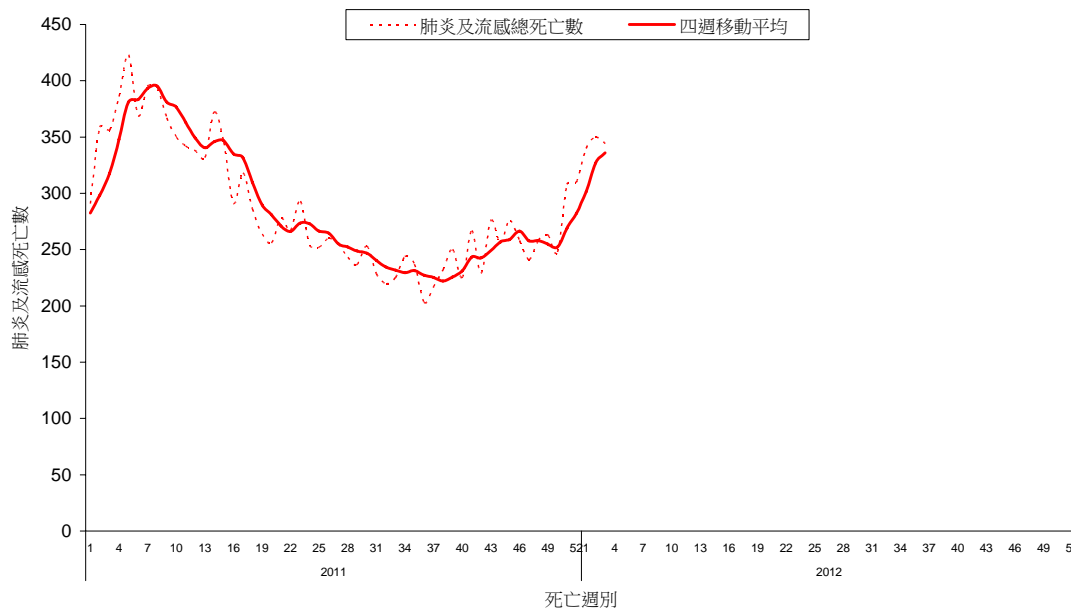




肺炎及流感死亡監測

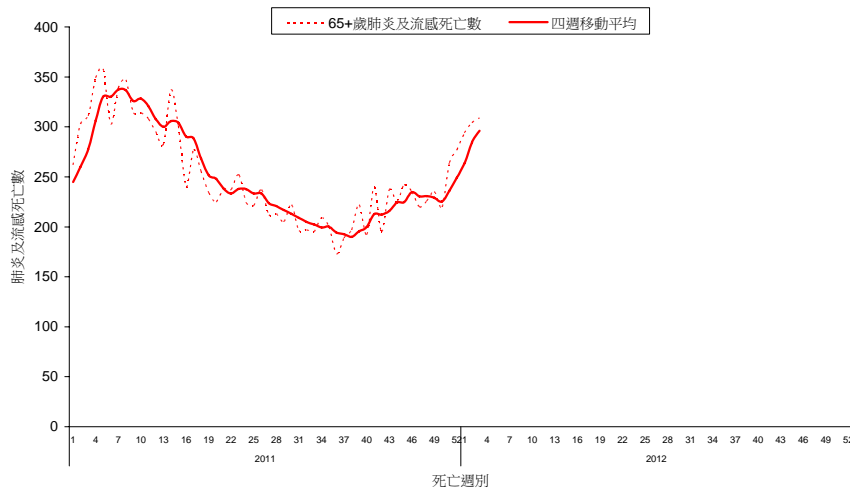
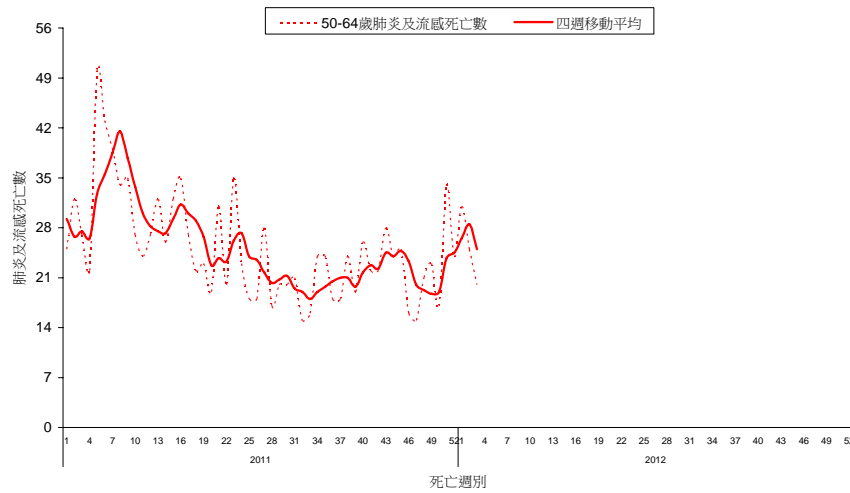
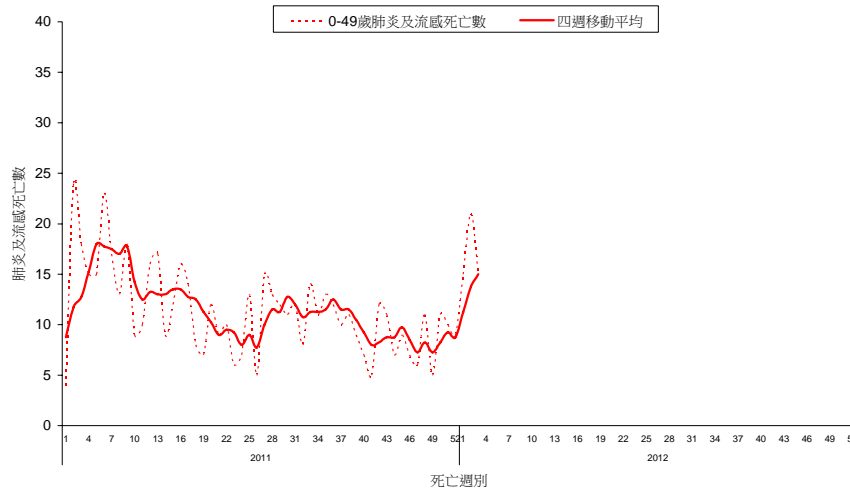
2012 年第 3 週共有 344 例死因提及肺炎及流感之病例，該週肺炎及流感死亡病例數較前一週 350 例相比下降。各年齡別（0-49，50-64，65 歲以上）死因提及肺炎及流感死亡數以 65 歲以上最高。

全國肺炎及流感死亡監測 死亡日期截至 2012/01/21





全國肺炎及流感死亡年齡別監測 死亡日期截至 2012/01/21

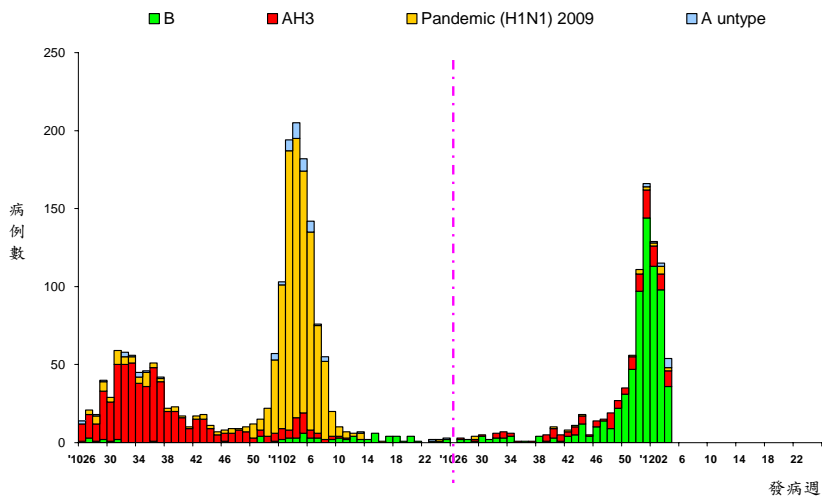




流感併發症通報

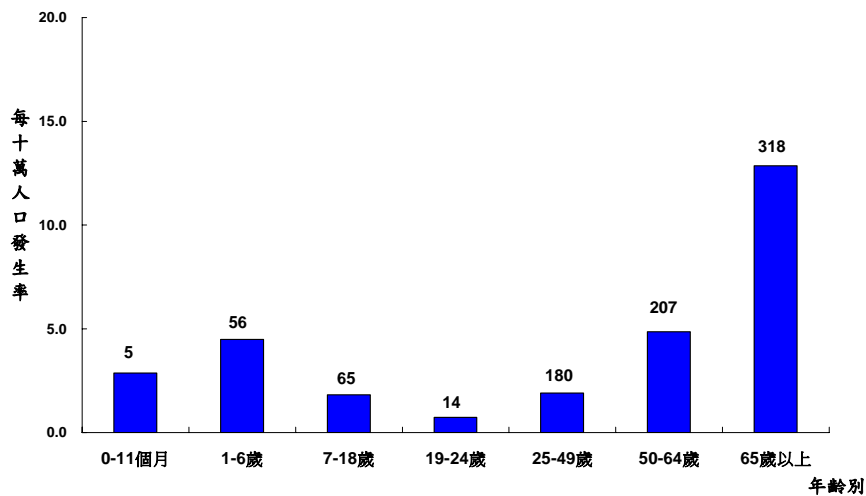
2012年第4週新增108例流感併發症確定病例，其中82例B型流感併發症確定病例、16例AH3流感併發症確定病例、3例新型流感H1N1及7例A型未分型；新增10例流感併發症死亡病例。自2011年7月1日起累計共845例流感併發症病例，主要為B型流感677例；46例流感併發症死亡病例。自2011年7月1日起，共281例流感併發症病例需加護病房治療。

流感併發症依發病週個案數 2010/6/27 至今



病例定義為確認流感病毒感染，且因肺部或神經系統併發症，心肌炎或心包膜炎、侵入性細菌感染而住院，需加護病房照顧或死亡者。

流感併發症依年齡別發生率 2011/7/1 至今



標識數字為該年齡分層病例數。





門診及急診類流感監測

受到農曆春節連假影響，2012 年第 4 週全國健保門診類流感病例百分比為 3.36%，與前一週 (2.40%) 相比上升 40%。全國急診類流感病例百分比為 24.44%，與前一週(17.78%)相比上升 37.5%。

門診及急診類流感病例百分比

2010/6/27 至今

