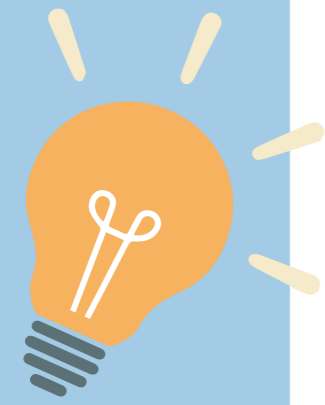


伊科病毒11型VS.一般腸病毒



	伊科病毒11型	一般腸病毒
傳播情形	糞口、飛沫、接觸傳染 傳染力高	
年齡分布	各年齡層均會感染 新生兒較易出現重症	各年齡層均會感染 5歲以下幼兒較易出現重症
症狀表現	發燒、活動力下降、腦膜炎	手足口病、疱疹性咽峽炎
重症	新生兒敗血症、多重器官衰竭	腦炎、心肌炎、肢體麻痺
國內疫情	過去少有流行，今年五月起 逐漸升溫，已4例重症，其 中2例死亡，均為新生兒	過去數年一次腸病毒71型大流 行。現已進入腸病毒流行期， 今年71型僅零星檢出
治療方法	支持性療法	
預防方式	以肥皂勤洗手、戴口罩 產婦及家人注意自身症狀 流行期避免新生兒與訪客、親友無防護的接觸	

