



國內疫情總結：2012 年第 16 週 (2012 年 4 月 15 日至 2012 年 4 月 21 日)

台灣流感疫情已脫離高峰期，穩定下降中；目前社區流行病毒以 AH3 型季節性流感病毒為主。

- 2012 年第 14 週共檢驗 141 件呼吸道檢體，其中 16(11.3%)件為流感病毒陽性，10(7.1%)件為 AH3 流感病毒陽性，3 (2.1%) 件為新型流感 H1N1 病毒陽性，2 (1.4%) 件為 B 型流感病毒陽性，1 (0.7%) 件為 A 未分型流感病毒陽性。
- 2012 年第 16 週新增 22 例流感併發症確定病例，14 例流感併發症死亡病例。自 2011 年 7 月 1 日起累計共 1409 例流感併發症病例，包括 1026 例 B 型季節流感、289 例 AH3 (H3N2) 季節流感、71 例新型流感 H1N1 及 23 例 A 型未分型；124 例流感併發症死亡病例 (96 例 B 型流感、20 例 AH3、6 例新型流感 H1N1 及 2 例 A 型未分型)；共 473 例流感併發症病例需加護病房治療。
- 2012 年第 15 週死因提及肺炎及流感之死亡病例數 248 例，較前一週 260 例下降。
- 門診類流感就診人數約為 47,700 人，病例百分比為 1.2%，與前一週 (1.22%) 相比下降 1.6%。
- 全國急診類流感病例百分比為 10.42%，與前一週(11.44%)相比下降 8.9%。

病毒監測

2012 年第 14 週共檢驗 141 件呼吸道檢體，其中 16 (11.3%) 件為流感病毒陽性，10 (7.1%) 件為 AH3 流感病毒陽性，3 (2.1%) 件為新型流感 H1N1 病毒陽性，2 (1.4%) 件為 B 型流感病毒陽性，1 (0.7%) 件為 A 未分型流感病毒陽性。

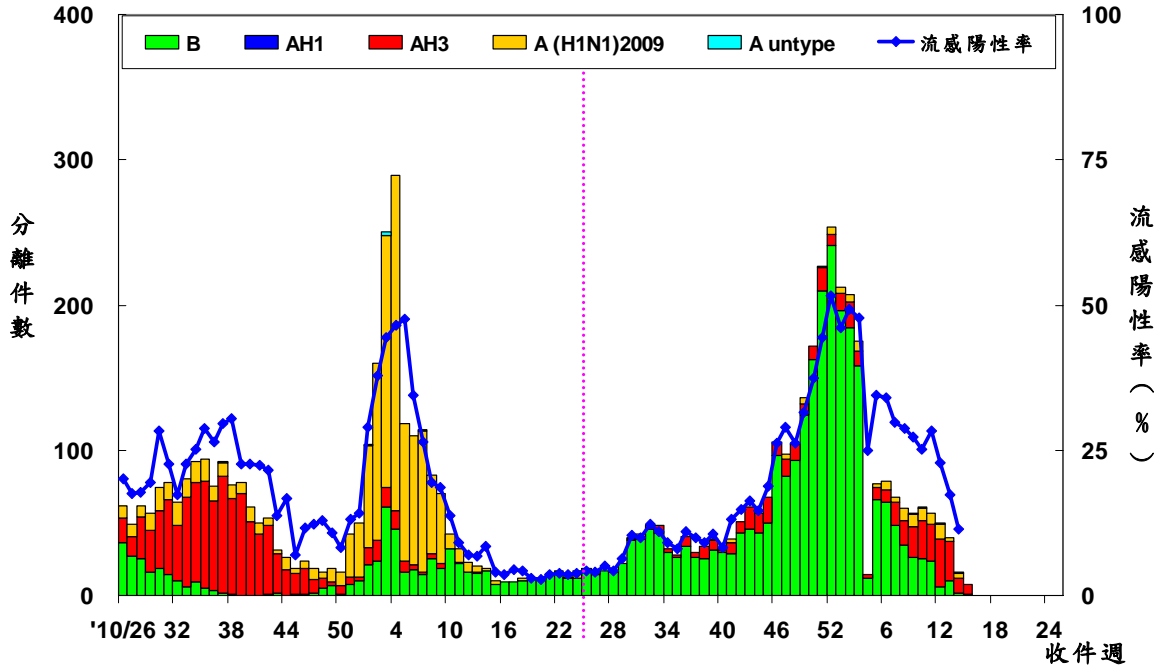
	第 14 週	2011/7/1 起累積資料
總檢驗檢體數	141	13893
陽性檢體數 (%)	16(11.3)	3040(21.9)
陽性檢體病毒分型		
A 型流感 (佔陽性檢體%)	14(87.5)	527(17.3)
新型流感 H1N1 (佔 A 型流感%)	3(21.4)	100(19)
季節流感 H3	10(71.4)	422(80.1)
季節流感 H1	0(0)	0(0)
無法分型	1(7.1)	5(0.9)
尚未分型	0(0)	0(0)
B 型流感	2(12.5)	2513(82.7)





病毒分析：2011 年 7 月 1 日迄今共分型 385 株流感病毒（4 株為新型流感 H1N1 病毒，55 株為季節流感 AH3 型病毒，326 株為季節流感 B 型病毒）。在已分型病毒中，季節流感 AH3 型有 51（92.7%）株與 2011–2012 季節流感 H3 疫苗株 A/Perth/16/2009 吻合，季節流感 B 型中 44（13.5%）株與 2011–2012 季節流感 B 型疫苗株 B/Brisbane/60/2008 吻合。

全國病毒合約實驗室 2010–2012 流感病毒分型趨勢圖



病毒抗藥性：2011 年 7 月 1 日至今共分析了 28 株新型流感 H1N1 病毒、109 株季節流感 H3N2 病毒與 260 株季節流感 B 型病毒對神經胺酶抑制劑（克流感[oseltamivir]）的抗藥性，2012 年第 16 週無新增抗藥性病毒株。分析結果如下表：

	檢驗數(n)	病毒抗藥性, n (%)
		Oseltamivir
新型流感 H1N1	28	0(0)
季節流感 H3	109	0 (0)
季節流感 B	260	0 (0)

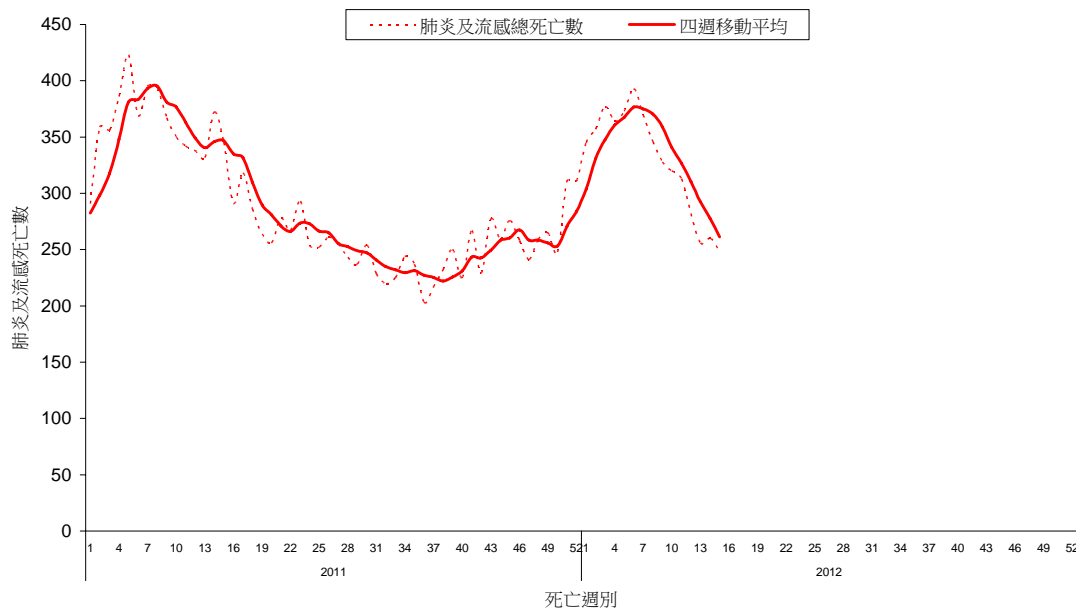




肺炎及流感死亡監測

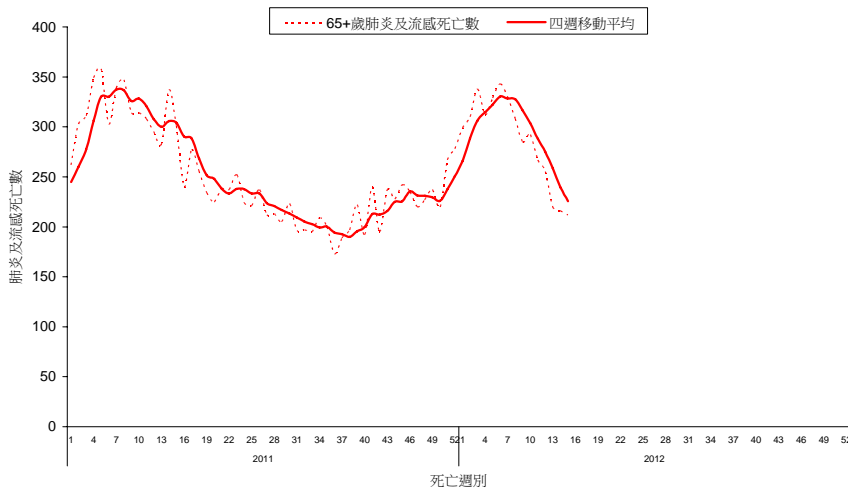
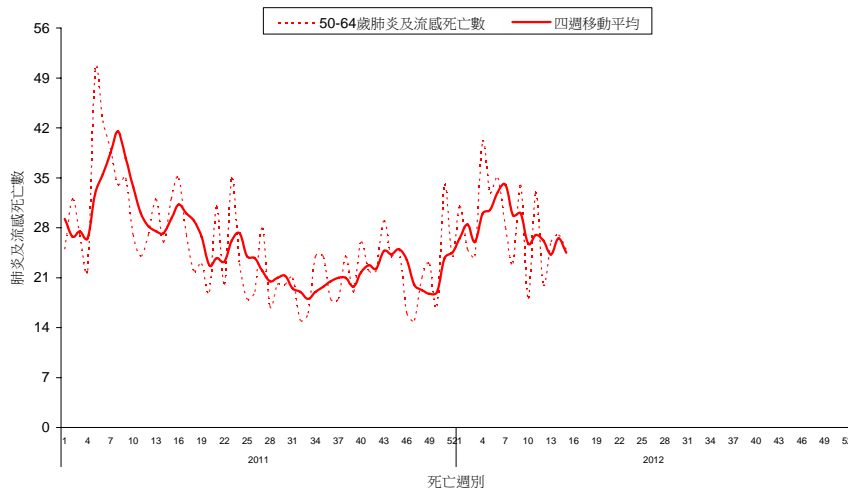
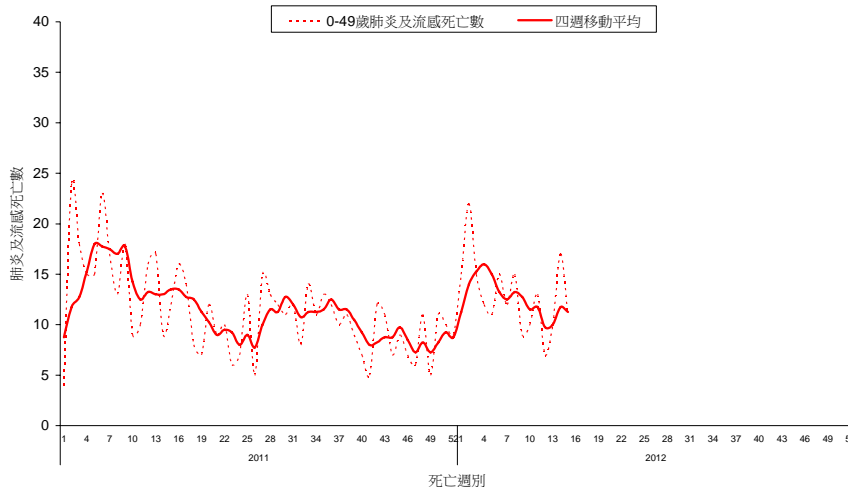
2012 年第 15 週共有 248 例死因提及肺炎及流感之病例，該週肺炎及流感死亡病例數較前一週 260 例相比下降。各年齡別 (0-49, 50-64, 65 歲以上) 死因提及肺炎及流感死亡數以 65 歲以上最高。

全國肺炎及流感死亡監測 死亡日期截至 2012/04/14





全國肺炎及流感死亡年齡別監測 死亡日期截至 2012/04/14

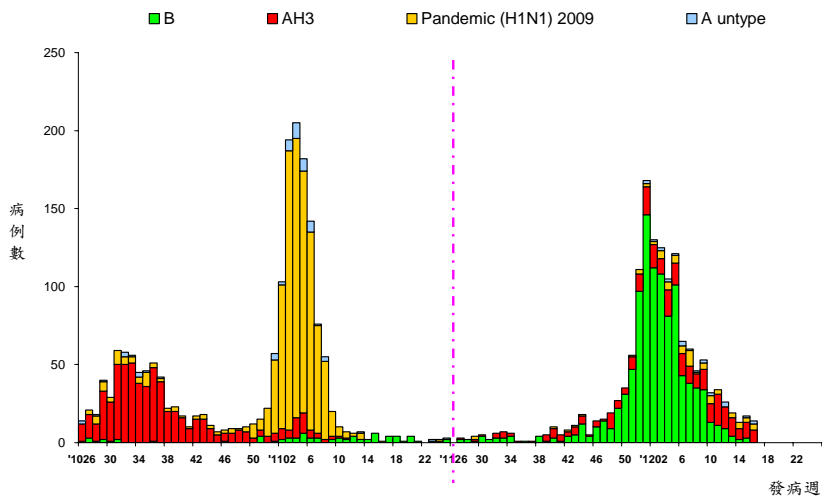




流感併發症通報

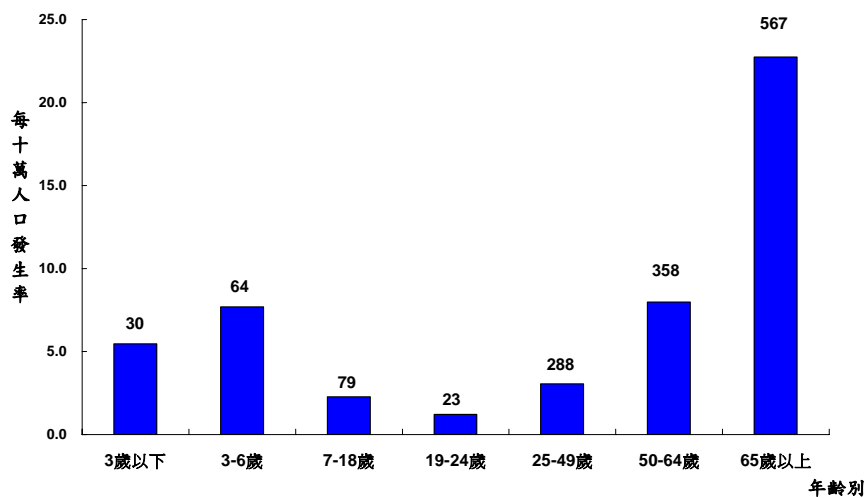
2012 年第 16 週新增 22 例流感併發症確定病例，其中 1 例 B 型流感併發症確定病例、13 例 AH3 流感併發症確定病例、6 例新型流感 H1N1、2 例 A 型未分型；新增 14 例流感併發症死亡病例。自 2011 年 7 月 1 日起累計共 1409 例流感併發症病例，主要為 B 型流感 1026 例；124 例流感併發症死亡病例；共 473 例流感併發症病例需加護病房治療。

流感併發症依發病週個案數
2010/6/27 至今



病例定義為確認流感病毒感染，且因肺部或神經系統併發症，心肌炎或心包膜炎、侵入性細菌感染而住院，需加護病房照顧或死亡者。

流感併發症依年齡別發生率
2011/7/1 至今



標識數字為該年齡分層病例數。





門診及急診類流感監測

2012 年第 16 週全國健保門診類流感病例百分比為 1.20%，與前一週（1.22%）相比下降 1.6%。全國急診類流感病例百分比為 10.42%，與前一週(11.44%)相比下降 8.9%。

門診及急診類流感病例百分比

2010/6/27 至今

