



## 國內疫情總結：2012 年第 2 週 (2012 年 1 月 8 日至 2012 年 1 月 14 日)

台灣流感疫情已進入高峰期，目前社區流行病毒仍以 B 型季節性流感病毒為主。

- 2011 年第 52 週共檢驗 469 件呼吸道檢體，其中 254 (54%) 件為流感病毒陽性，241 (51%) 件為 B 型流感病毒陽性，8 (2%) 件為 AH3 流感病毒陽性，5 (1%) 件為 H1N1 流感病毒陽性。
- 2012 年第 2 週新增 145 例流感併發症確定病例，8 例流感併發症死亡病例。自 2011 年 7 月 1 日起累計共 587 例流感併發症病例，包括 465 例 B 型季節流感、104 例 AH3 (H3N2) 季節流感、11 例新型流感 H1N1 及 7 例 A 型未分型；28 例流感併發症死亡病例(8 例 AH3、20 例 B 型流感)。自 2011 年 7 月 1 日起，共 190 例流感併發症病例需加護病房治療。
- 2012 年第 1 週死因提及肺炎及流感之死亡病例數 328 例，較前一週 310 例上升。
- 門診類流感就診人數約為 137,915 人，病例百分比為 2.52%，與前一週 (2.35%) 相比上升 7.2%。
- 全國急診類流感病例百分比為 19.44%，與前一週(19.04%)相比上升 2.1%。

## 病毒監測

2011 年第 52 週共檢驗 469 件呼吸道檢體，其中 254 (54%) 件為流感病毒陽性，241 (51%) 件為 B 型流感病毒陽性，8 (2%) 件為 AH3 流感病毒陽性，5 (1%) 件為 H1N1 流感病毒陽性。

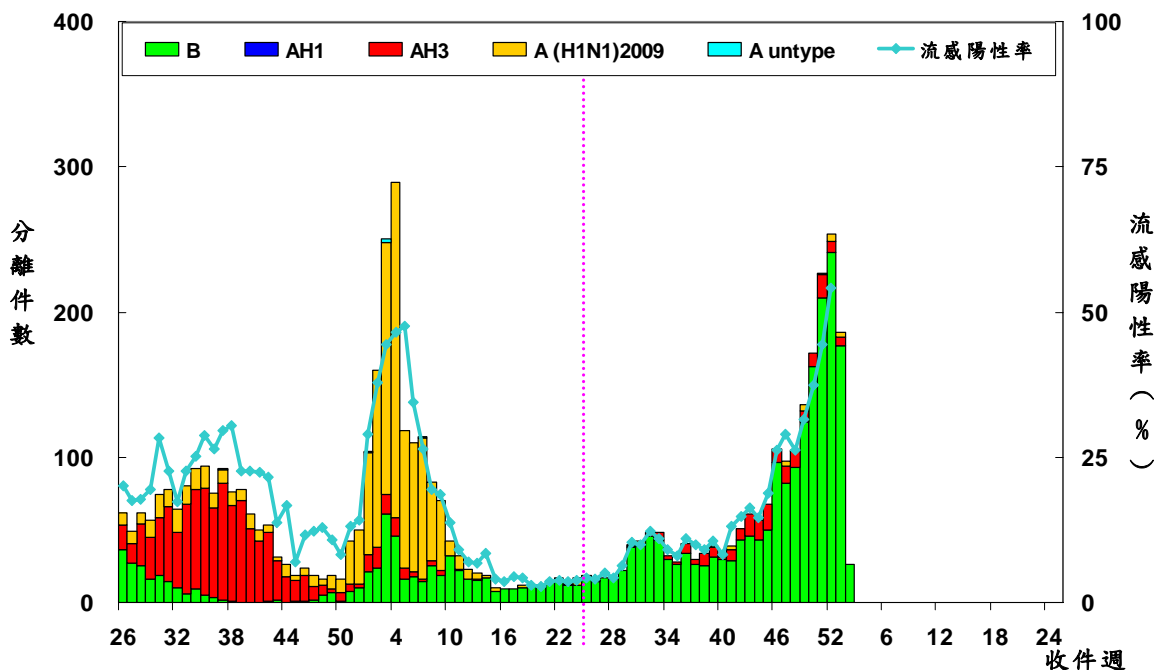
	第 52 週	2011/7/1 起累積資料
總檢驗檢體數	469	10635
陽性檢體數 (%)	254(54)	2071(19)
陽性檢體病毒分型		
A 型流感 (佔陽性檢體%)	13(5)	212(10)
新型流感 H1N1 (佔 A 型流感%)	5(38)	25(12)
季節流感 H3	8(62)	186(88)
季節流感 H1	0(0)	0(0)
無法分型	0(0)	1(<1)
尚未分型	0(0)	0(0)
B 型流感	241(95)	1859(90)





**病毒分析：**2011 年 7 月 1 日迄今共分型 256 株流感病毒（2 株為新型流感 H1N1 病毒，29 株為季節流感 AH3 型病毒，225 株為季節流感 B 型病毒）。在已分型病毒中，季節流感 AH3 型有 27(93%)株與 2011–2012 季節流感 H3 疫苗株 A/Perth/16/2009 吻合，季節流感 B 型中 36(16%)株與 2011–2012 季節流感 B 型疫苗株 B/Brisbane/60/2008 吻合。

### 全國病毒合約實驗室 2010–2012 流感病毒分型趨勢圖



**病毒抗藥性：**2011 年 7 月 1 日至今共分析了 7 株新型流感 H1N1 病毒、56 株季節流感 H3N2 病毒與 113 株季節流感 B 型病毒對神經胺酶抑制劑（克流感[oseltamivir]）的抗藥性，2012 年第 1 週無新增抗藥性病毒株。分析結果如下表：

	檢驗數(n)	病毒抗藥性, n (%)
		Oseltamivir
新型流感 H1N1	7	0(0)
季節流感 H3	56	0 (0)
季節流感 B	113	0 (0)

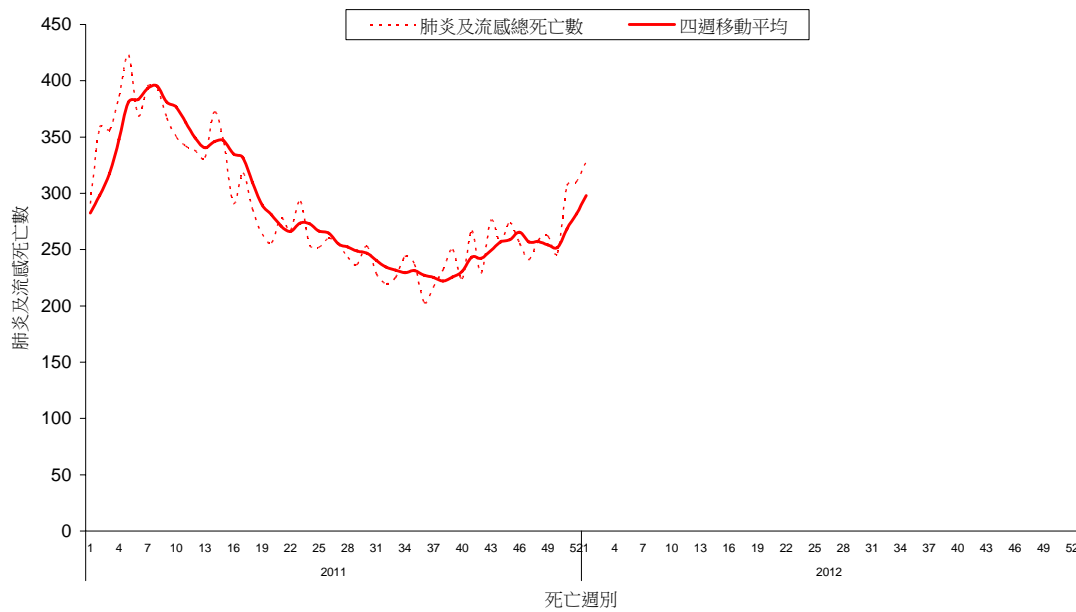




## 肺炎及流感死亡監測

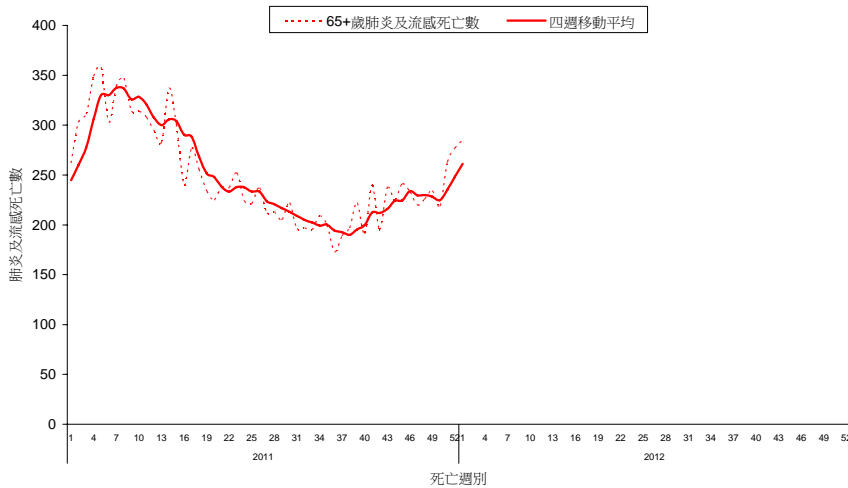
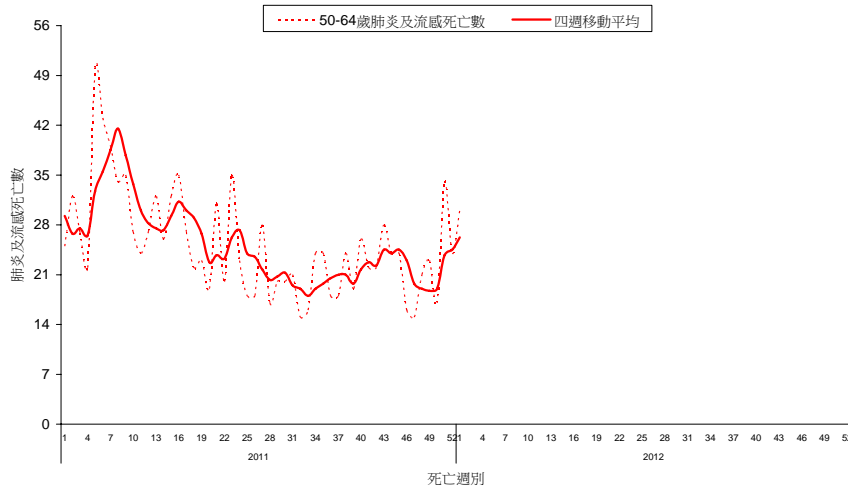
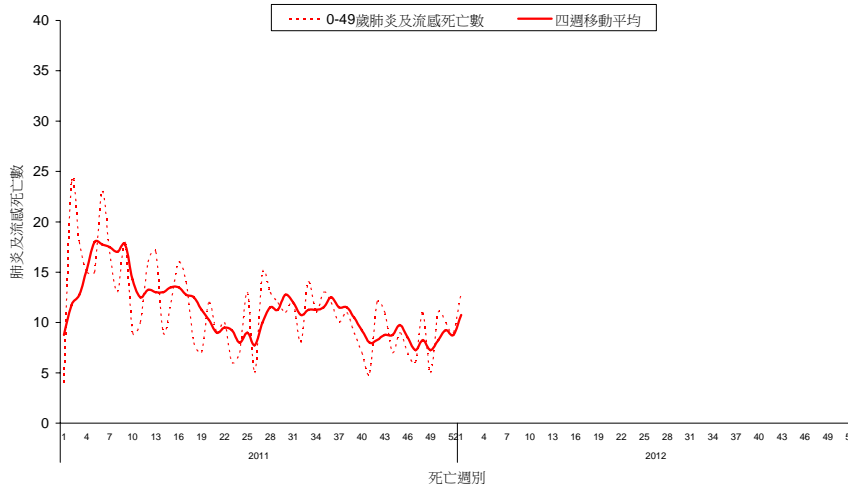
2012年第1週共有328例死因提及肺炎及流感之病例，該週肺炎及流感死亡病例數較前一週310例相比上升。各年齡別(0-49, 50-64, 65歲以上)死因提及肺炎及流感死亡數以65歲以上最高。

### 全國肺炎及流感死亡監測 死亡日期截至 2012/01/07





## 全國肺炎及流感死亡年齡別監測 死亡日期截至 2012/01/07

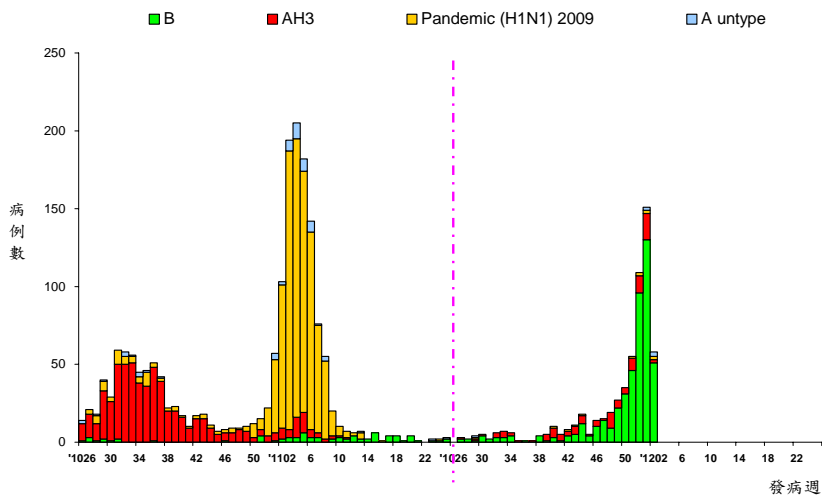




## 流感併發症通報

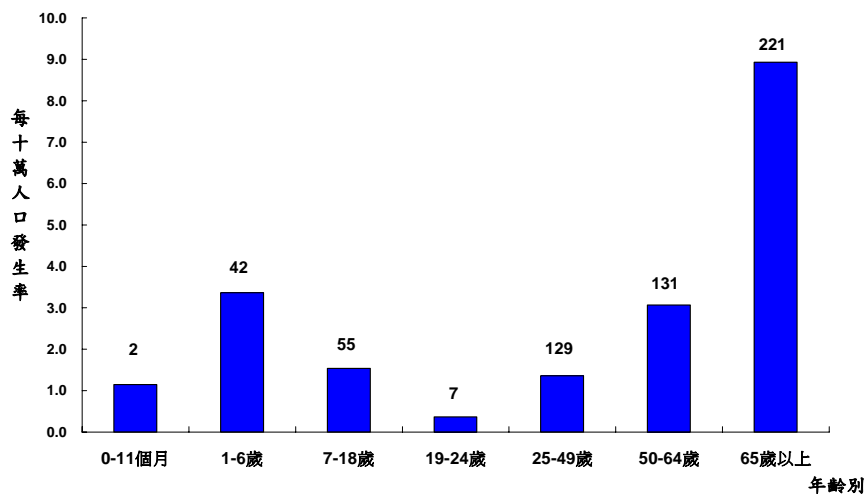
2012 年第 2 週新增 145 例流感併發症確定病例，其中 128 例 B 型流感併發症確定病例、10 例 AH3 流感併發症確定病例、4 例新型流感 H1N1 及 3 例 A 型未分型；新增 8 例流感併發症死亡病例。自 2011 年 7 月 1 日起累計共 587 例流感併發症病例，主要為 B 型流感 465 例；28 例流感併發症死亡病例。自 2011 年 7 月 1 日起，共 190 例流感併發症病例需加護病房治療。

流感併發症依發病週個案數  
2010/6/27 至今



病例定義為確認流感病毒感染，且因肺部或神經系統併發症，心肌炎或心包膜炎、侵入性細菌感染而住院，需加護病房照顧或死亡者。

流感併發症依年齡別發生率  
2011/7/1 至今



標識數字為該年齡分層病例數。





## 門診及急診類流感監測

2012 年第 2 週全國健保門診類流感病例百分比為 2.52%，與前一週 (2.35%) 相比上升 7.2%。全國急診類流感病例百分比為 19.44%，與前一週(19.04%)相比上升 2.1%。

### 門診及急診類流感病例百分比

2010/6/27 至今

