



## 國內疫情總結：2013 年第 11 週 (2013 年 3 月 10 日至 2013 年 3 月 16 日)

流感疫情處於中低度流行；門急診類流感就診病例百分比比較前一週略升；病毒監測資料顯示自第 8 週起社區流行病毒株為 H1N1 及 H3N2 約各占一半。

- 2013 年第 9 週共檢驗 130 件呼吸道檢體，其中檢出 30 (23.1%) 件為流感病毒陽性，14 (10.8%) 件為 H1N1 流感病毒陽性，12 (9.2%) 件為 H3N2 流感病毒陽性，3 (2.3%) 件為 A 未分型流感病毒陽性，1 (0.8%) 件為 B 型流感病毒陽性。
- 2013 年第 11 週新增 18 例流感併發症確定病例 (7 例 H3N2 型、11 例 H1N1 型)，新增 3 例經審查與流感相關死亡病例 (2 例 H3N2 型、1 例 H1N1 型)。自 2012 年 7 月 1 日起累計共 418 例流感併發症病例，包括 322 例 H3N2 型、87 例 H1N1 型、4 例 A 型未分型及 5 例 B 型；共 119 例流感併發症病例需加護病房治療；35 例流感併發症死亡病例 (28 例 H3N2 型、7 例 H1N1 型)。
- 2013 年第 10 週死因提及肺炎及流感之死亡病例數 282 例，較前一週 306 例下降。
- 2013 年第 11 週門診類流感就診人數約為 67,000 人，病例百分比為 1.31%，較前 1 週 (1.24%) 上升 5.6%。
- 2013 年第 11 週急診類流感就診病例百分比為 11.24%，與前一週 (10.62%) 上升 5.8%。

## 病毒監測

2013 年第 9 週共檢驗 130 件呼吸道檢體，其中檢出 30 (23.1%) 件為流感病毒陽性，14 (10.8%) 件為 H1N1 流感病毒陽性，12 (9.2%) 件為 H3N2 流感病毒陽性，3 (2.3%) 件為 A 未分型流感病毒陽性，1 (0.8%) 件為 B 型流感病毒陽性。

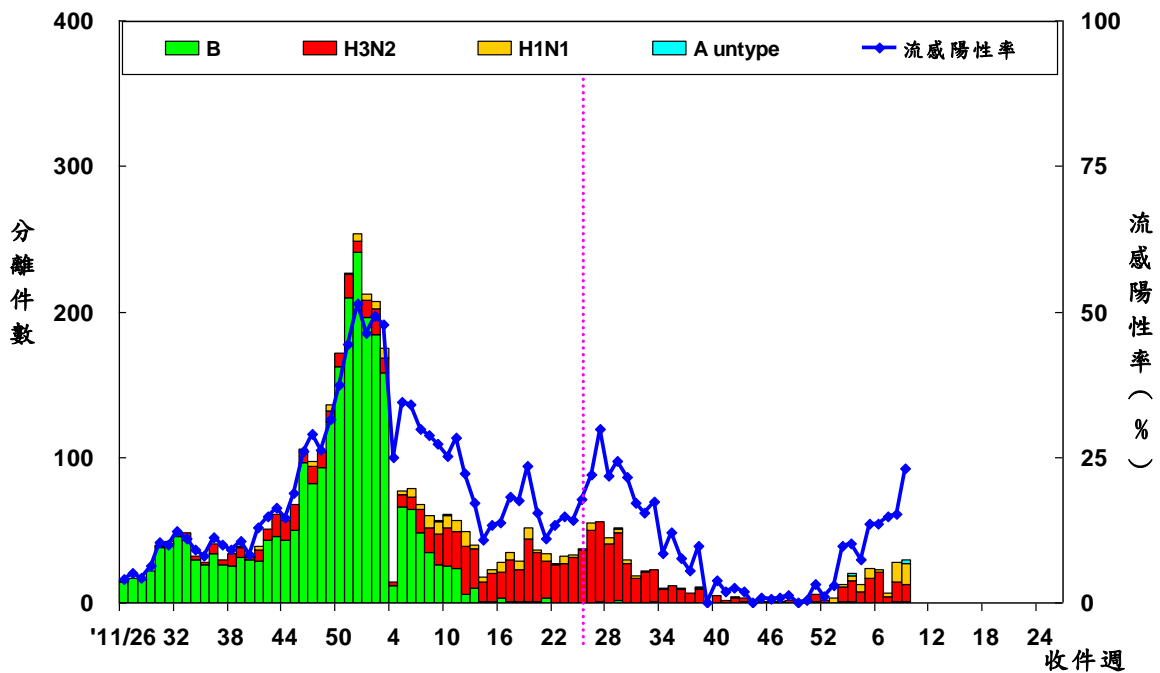
	第 9 週	2012/7/1 起累積資料
總檢驗檢體數	130	5129
陽性檢體數 (%)	30(23.1)	486(9.5)
陽性檢體病毒分型		
A 型流感 (佔陽性檢體%)	29(97)	476(98)
A (H1N1) (佔 A 型流感%)	14(48.3)	71(15)
A (H3N2)	12(41.4)	399(84)
無法分型	3(10.3)	6(1)
尚未分型	0(0)	0(0)
B 型流感	1(3)	10(2)





**病毒分析：**2012 年 10 月 1 日迄今共分型 44 株流感病毒（11 株 H1N1 型、28 株 H3N2 型及 5 株 B 型）。在已分型病毒中，11 株 H1N1 型病毒均與 2012–2013 流感疫苗株 A/California/7/2009(H1N1)pdm09 吻合；27（96.4%）株 H3N2 型病毒與 2012–2013 流感疫苗株 A/Victoria/361/2011(H3N2)吻合；4 株（80%）B/Yamagata 型病毒與 2012–2013 流感疫苗株 B/Wisconsin/1/2010 吻合。

### 全國病毒合約實驗室 2011–2013 流感病毒分型趨勢圖



**病毒抗藥性：**2012 年 10 月 1 日至今共分析了 22 株 H1N1 型、51 株 H3N2 型與 2 株 B 型流感病毒對神經氨酸酶抑制劑（克流感[oseltamivir]）的抗藥性，2013 年第 11 週無新增抗藥性病毒株。分析結果如下表：

	檢驗數(n)	病毒抗藥性, n (%)
		Oseltamivir
A (H1N1)	22	0 (0)
A (H3N2)	51	0 (0)
B	2	0 (0)

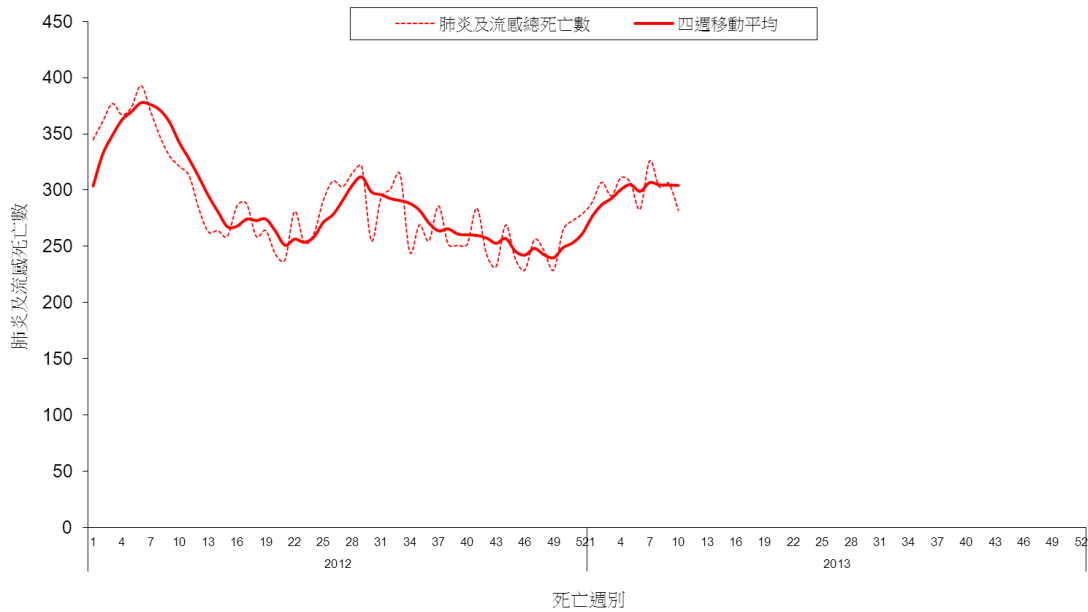




## 肺炎及流感死亡監測

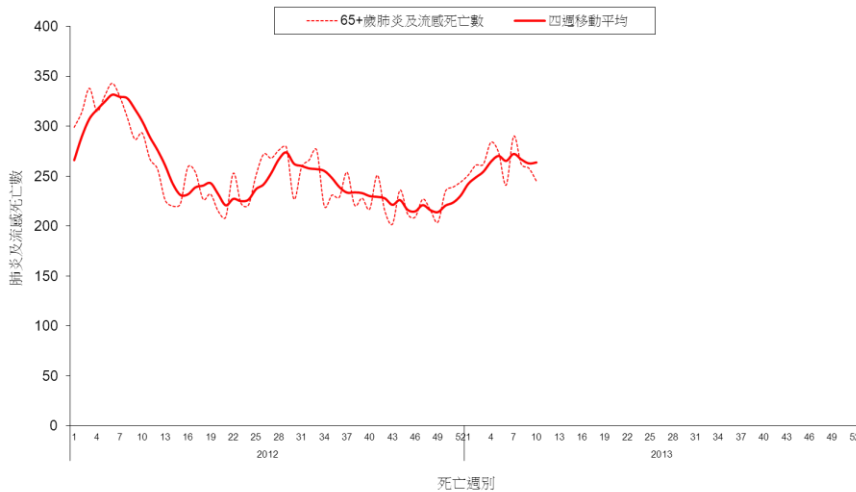
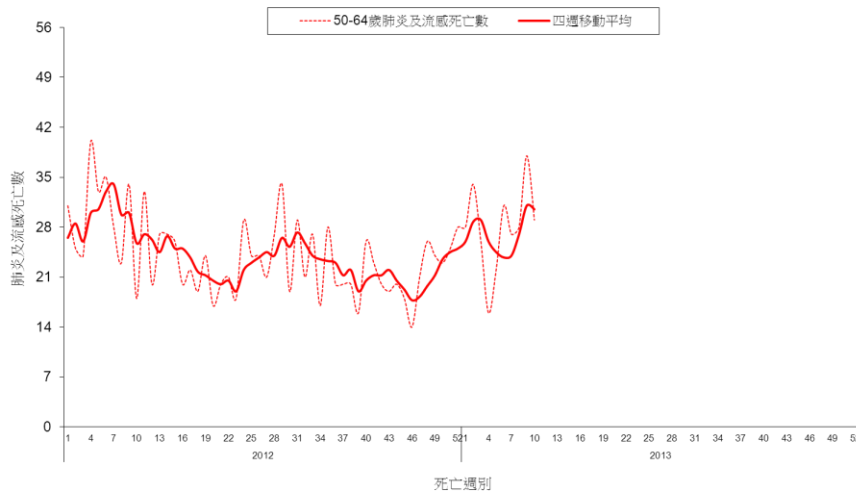
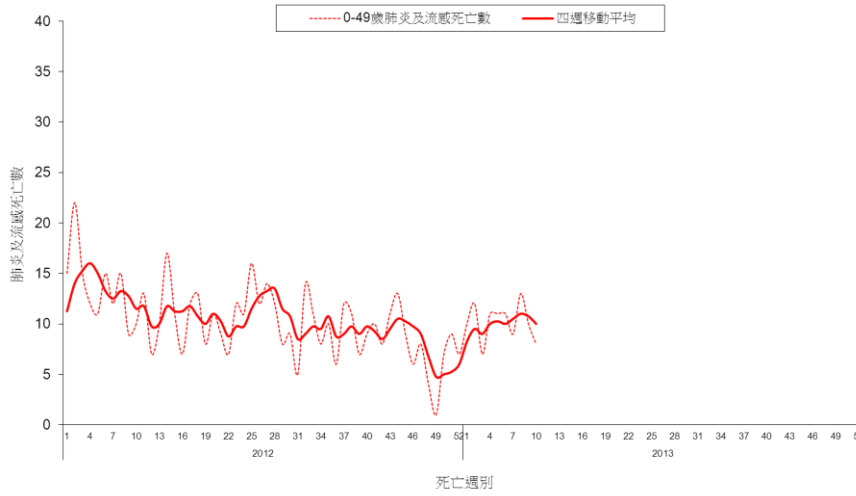
2013 年第 10 週共有 282 例死因提及肺炎及流感之病例，該週肺炎及流感死亡病例數較前一週 306 例下降。各年齡別 (0-49, 50-64, 65 歲以上) 死因提及肺炎及流感死亡數以 65 歲以上最高。

### 全國肺炎及流感死亡監測 死亡日期截至 2013/3/9





## 全國肺炎及流感死亡年齡別監測 死亡日期截至 2013/3/9

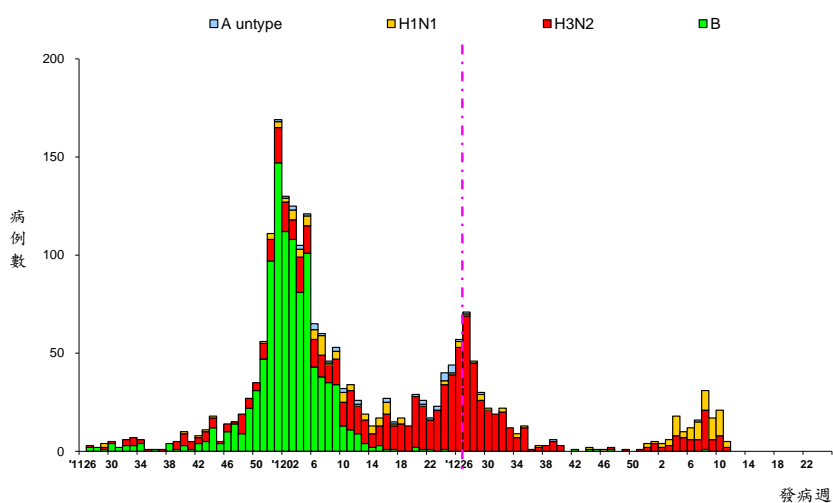




## 流感併發症通報

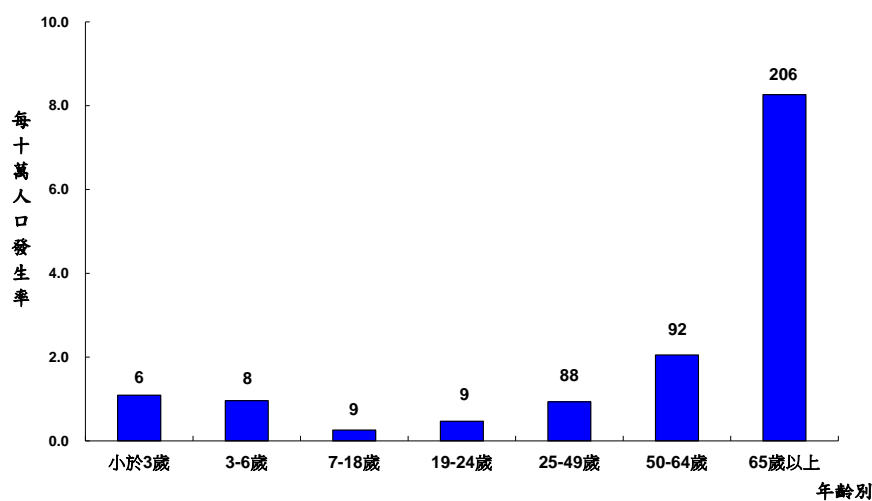
2013 年第 11 週新增 18 例流感併發症確定病例 (7 例 H3N2 型、11 例 H1N1 型)，新增 3 例經審查與流感相關死亡病例 (2 例 H3N2 型、1 例 H1N1 型)。自 2012 年 7 月 1 日起累計共 418 例流感併發症病例，包括 322 例 H3N2 型、87 例 H1N1 型、4 例 A 型未分型及 5 例 B 型；共 119 例流感併發症病例需加護病房治療；35 例流感併發症死亡病例 (28 例 H3N2 型、7 例 H1N1 型)。

### 流感併發症依發病週個案數 2011/6/26 至今



病例定義為確認流感病毒感染，且因肺部或神經系統併發症，心肌炎或心包膜炎、侵入性細菌感染而住院，需加護病房照顧或死亡者。

### 流感併發症依年齡別發生率 2012/7/1 至今



標識數字為該年齡分層病例數。





## 門診及急診類流感監測

2013 年第 11 週全國健保門診類流感病例百分比為 1.31%，較前一週(1.24%)上升 5.6%。全國急診類流感病例百分比為 11.24%，較前一週(10.62%)上升 5.8%。

### 門診及急診類流感病例百分比

2011/6/26 至今

