



國內疫情總結：2013 年第 15 週 (2013 年 4 月 7 日至 2013 年 4 月 13 日)

流感疫情處於中低度流行；門急診類流感就診病例百分比比較前一週下降；第 13 週社區流感病毒陽性率較前一週下降。

- 2013 年第 13 週共檢驗 221 件呼吸道檢體，其中檢出 45 (20.4%) 件為流感病毒陽性，24 (10.9%) 件為 H1N1 流感病毒陽性，20 (9%) 件為 H3N2 流感病毒陽性，1 (0.5%) 件為 B 型流感病毒陽性。
- 2013 年第 15 週新增 43 例流感併發症確定病例 (17 例 H3N2 型、25 例 H1N1 型、1 例 A 型未分型)，新增 2 例經審查與流感相關死亡病例 (均為 H1N1 型)。自 2012 年 7 月 1 日起累計共 574 例流感併發症病例，包括 393 例 H3N2 型、168 例 H1N1 型、7 例 A 型未分型及 6 例 B 型；共 176 例流感併發症病例需加護病房治療；43 例流感併發症死亡病例 (30 例 H3N2 型、13 例 H1N1 型)。
- 2013 年第 14 週死因提及肺炎及流感之死亡病例數 259 例，較前一週 269 例下降。
- 2013 年第 15 週門急診類流感就診人數約為 68,500 人，病例百分比為 1.32%，較前一週(1.37%) 下降 3.6%。
- 2013 年第 15 週急診類流感就診病例百分比為 11.71%，較前一週(12.21%)下降 4.1%。

病毒監測

2013 年第 13 週共檢驗 221 件呼吸道檢體，其中檢出 45(20.4%)件為流感病毒陽性，24(10.9%) 件為 H1N1 流感病毒陽性，20 (9%) 件為 H3N2 流感病毒陽性，1 (0.5%) 件為 B 型流感病毒陽性。

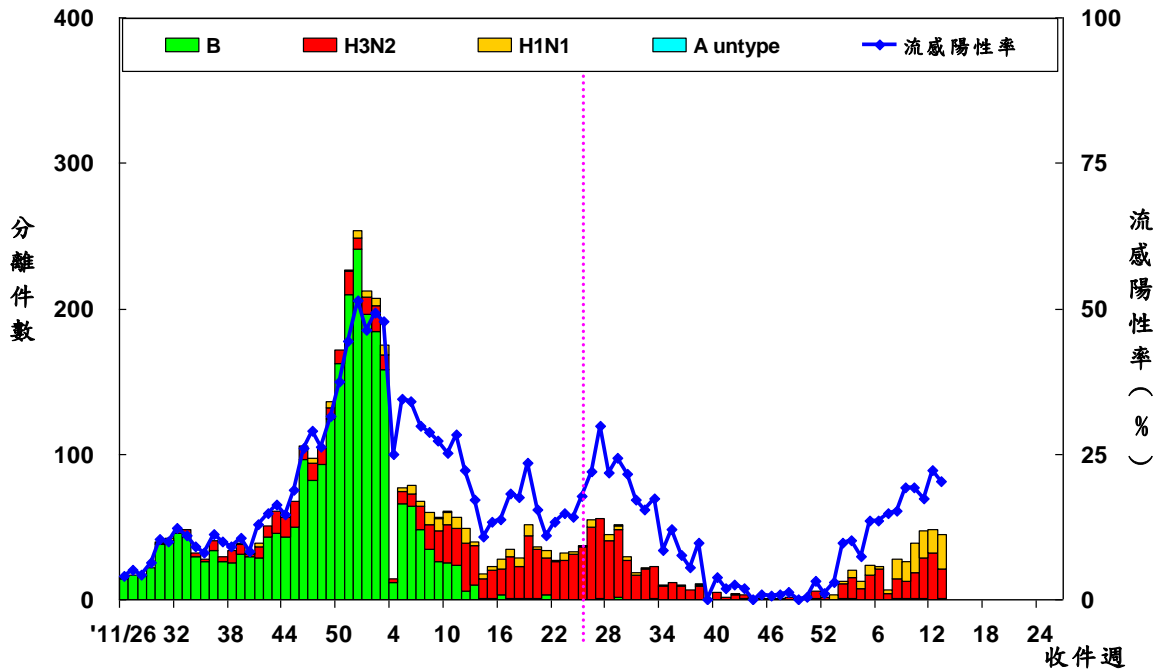
| | 第 13 週 | 2012/7/1 起累積資料 |
|---------------------|----------|----------------|
| 總檢驗檢體數 | 221 | 6044 |
| 陽性檢體數 (%) | 45(20.4) | 661(10.9) |
| 陽性檢體病毒分型 | | |
| A 型流感 (佔陽性檢體%) | 44(98) | 648(98) |
| A (H1N1) (佔 A 型流感%) | 24(55) | 149(23) |
| A (H3N2) | 20(45) | 497(77) |
| 無法分型 | 0(0) | 2(<1) |
| 尚未分型 | 0(0) | 0(0) |
| B 型流感 | 1(2) | 13(2) |





病毒分析：2012 年 10 月 1 日迄今共分型 83 株流感病毒（25 株 H1N1 型、52 株 H3N2 型及 6 株 B 型）。在已分型病毒中，25 株 H1N1 型病毒均與 2012–2013 流感疫苗株 A/California/7/2009(H1N1)pdm09 吻合；51（98%）株 H3N2 型病毒與 2012–2013 流感疫苗株 A/Victoria/361/2011(H3N2)吻合；5 株（83%）B/Yamagata 型病毒與 2012–2013 流感疫苗株 B/Wisconsin/1/2010 吻合。

全國病毒合約實驗室 2011–2013 流感病毒分型趨勢圖



病毒抗藥性：2012 年 10 月 1 日至今共分析了 34 株 H1N1 型、60 株 H3N2 型與 2 株 B 型流感病毒對神經胺酶抑制劑（克流感[oseltamivir]）的抗藥性，2013 年第 15 週無新增抗藥性病毒株。分析結果如下表：

| | 檢驗數(n) | 病毒抗藥性, n (%) |
|----------|--------|--------------|
| | | Oseltamivir |
| A (H1N1) | 34 | 0 (0) |
| A (H3N2) | 60 | 0 (0) |
| B | 2 | 0 (0) |

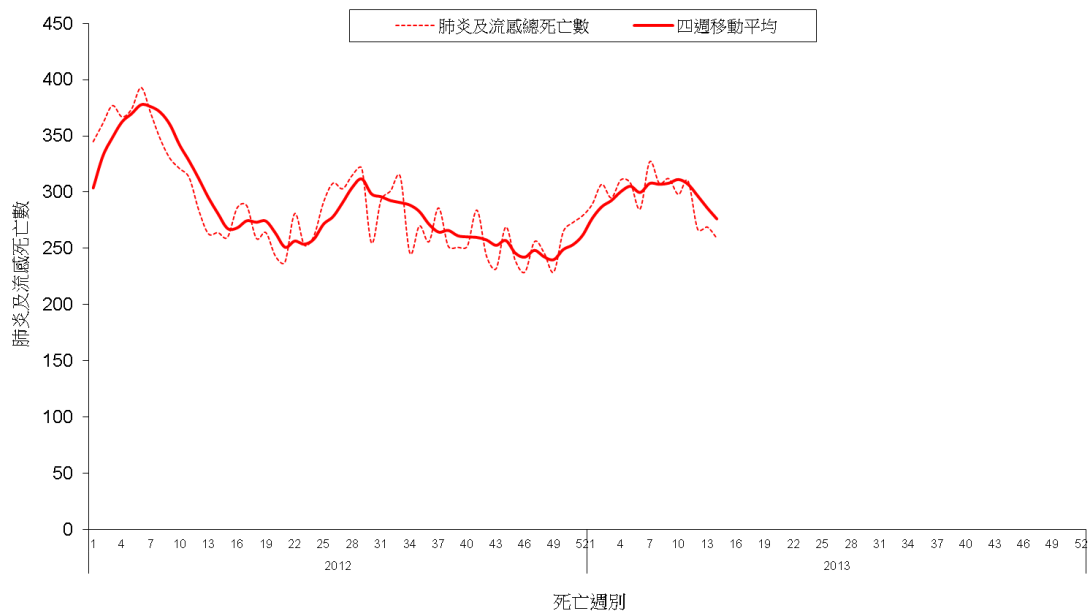




肺炎及流感死亡監測

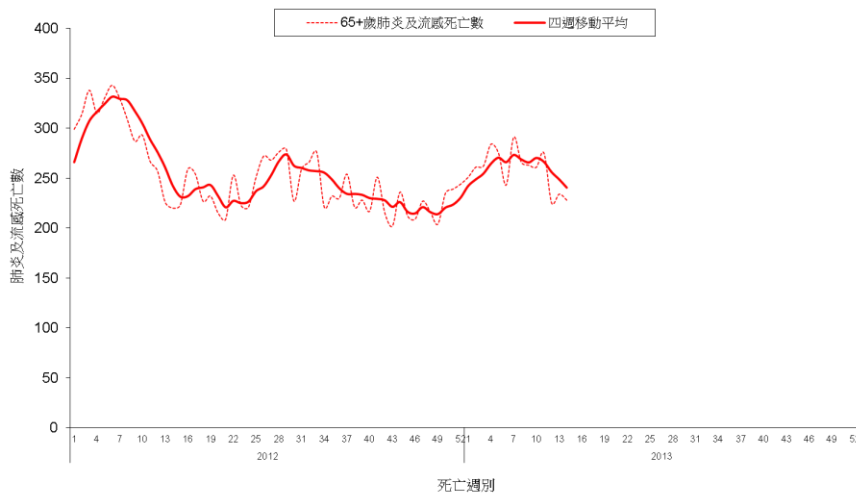
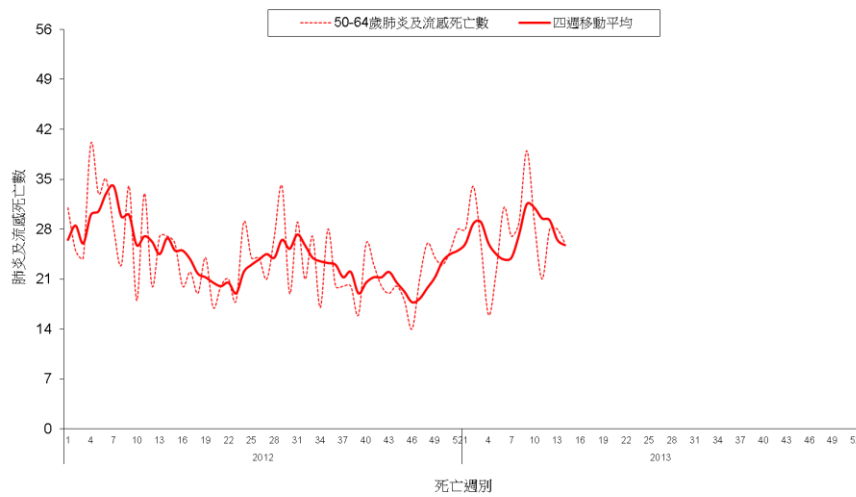
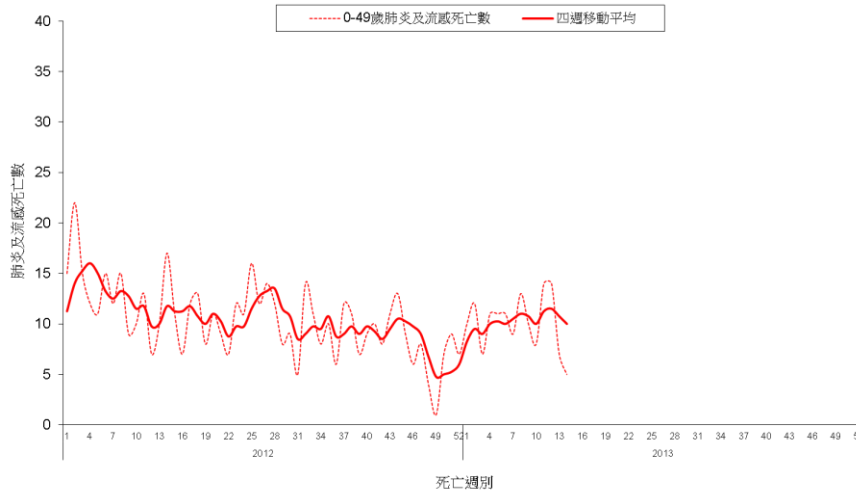
2013 年第 14 週共有 259 例死因提及肺炎及流感之病例，該週肺炎及流感死亡病例數較前一週 269 例下降。各年齡別 (0-49, 50-64, 65 歲以上) 死因提及肺炎及流感死亡數以 65 歲以上最高。

全國肺炎及流感死亡監測 死亡日期截至 2013/4/6





全國肺炎及流感死亡年齡別監測 死亡日期截至 2013/4/6

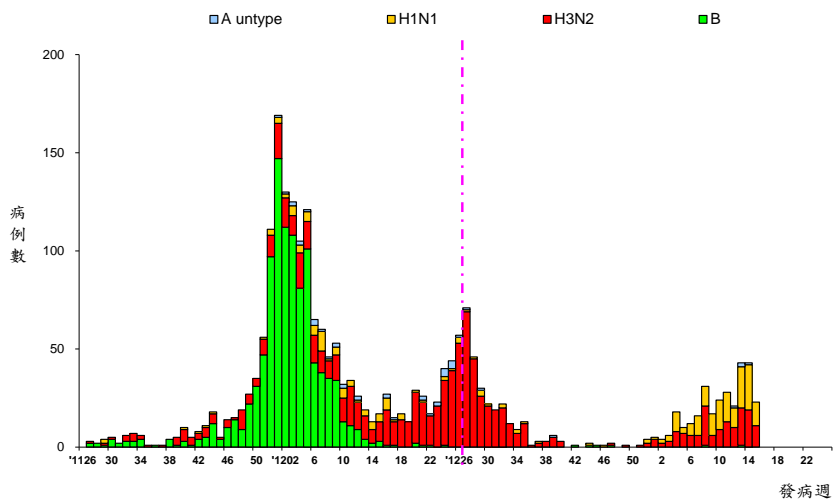




流感併發症通報

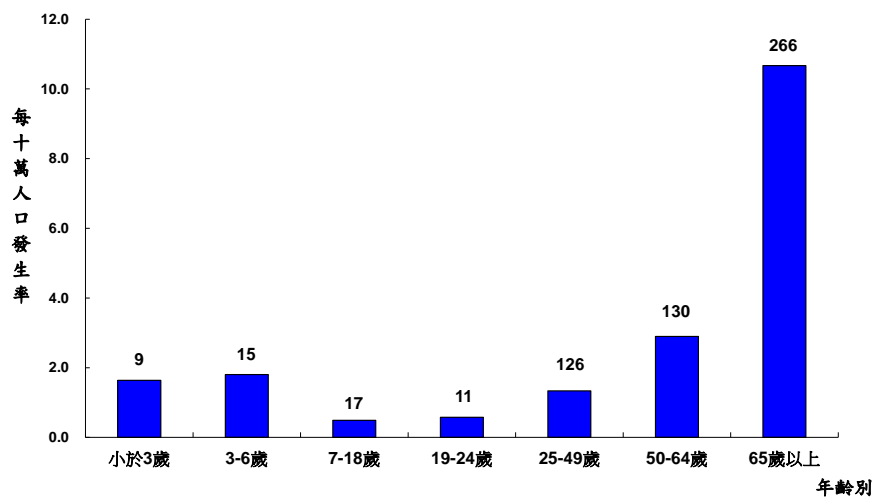
2013 年第 15 週新增 43 例流感併發症確定病例 (17 例 H3N2 型、25 例 H1N1 型、1 例 A 型未分型)，新增 2 例經審查與流感相關死亡病例 (均為 H1N1 型)。自 2012 年 7 月 1 日起累計共 574 例流感併發症病例，包括 393 例 H3N2 型、168 例 H1N1 型、7 例 A 型未分型及 6 例 B 型；共 176 例流感併發症病例需加護病房治療；43 例流感併發症死亡病例 (30 例 H3N2 型、13 例 H1N1 型)。

流感併發症依發病週個案數
2011/6/26 至今



* 病例定義為確認流感病毒感染，且因肺部或神經系統併發症，心肌炎或心包膜炎、侵入性細菌感染而住院，需加護病房照顧或死亡者。

流感併發症依年齡別發生率
2012/7/1 至今



* 標識數字為該年齡分層病例數。





門診及急診類流感監測

2013 年第 15 週全國健保門診類流感病例百分比為 1.32%，較前一週(1.37%)下降 3.6%。全國急診類流感病例百分比為 11.71%，較前一週(12.21%)下降 4.1%。

門診及急診類流感病例百分比

2011/6/26 至今

