



國內疫情總結：2012 年第 40 週 (2012 年 9 月 30 日至 2012 年 10 月 6 日)

台灣流感疫情目前處於低點；社區流行病毒以 AH3 型季節性流感病毒為主。

- 2012 年第 38 週共檢驗 110 件呼吸道檢體，其中 11 (10%) 件為流感病毒陽性，9 (8%) 件為 AH3 流感病毒陽性，1 (1%) 件為 H1N1 流感病毒陽性，1 (1%) 件為 A 未分型流感病毒陽性。
- 2012 年第 40 週新增 7 例流感併發症確定病例，無新增流感併發症死亡病例。自 2012 年 7 月 1 日起累計共 258 例流感併發症病例，包括 242 例 AH3 (H3N2) 季節流感、12 例新型流感 H1N1 及 4 例 A 型未分型；23 例流感併發症死亡病例(22 例 AH3、1 例新型流感 H1N1)；共 72 例流感併發症病例需加護病房治療。
- 2012 年第 39 週死因提及肺炎及流感之死亡病例數 243 例，較前一週 247 例下降。
- 門診類流感就診人數約為 54,000 人，病例百分比為 1.03%，較前一週 (1.02%) 略微上升。
- 全國急診類流感病例百分比為 8.80%，與前一週(8.54%)相比上升 3%。

病毒監測

2012 年第 38 週共檢驗 110 件呼吸道檢體，其中 11 (10%) 件為流感病毒陽性，9 (8%) 件為 AH3 流感病毒陽性，1 (1%) 件為 H1N1 流感病毒陽性，1 (1%) 件為 A 未分型流感病毒陽性。

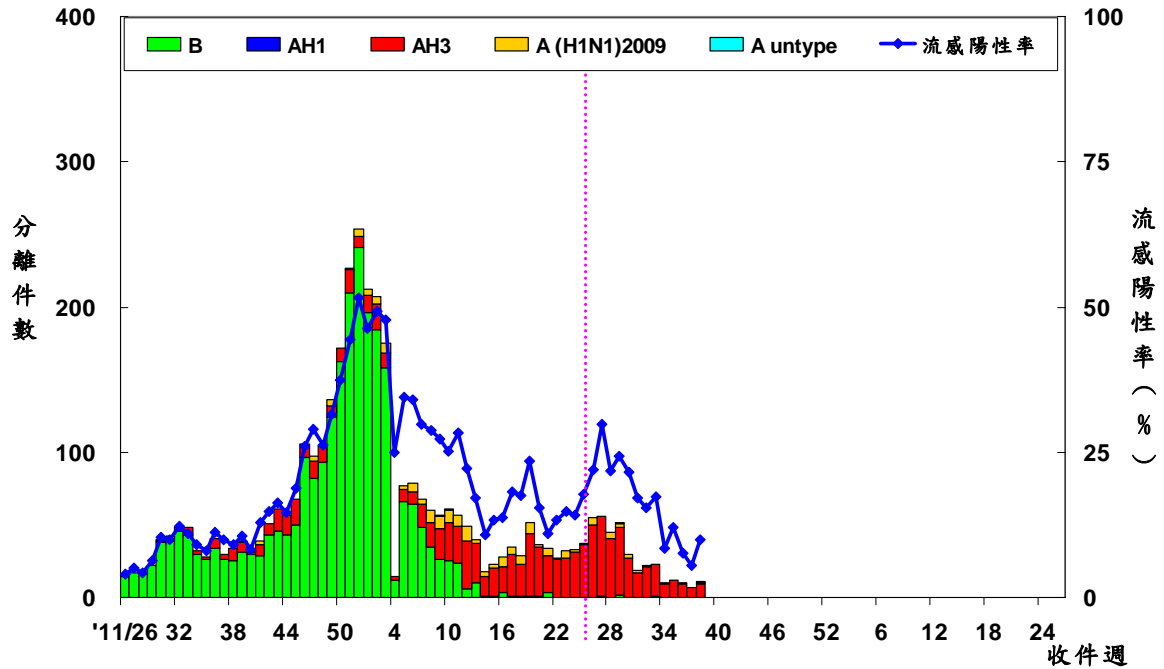
	第 38 週	2012/7/1 起累積資料
總檢驗檢體數	110	1741
陽性檢體數 (%)	11(10)	297(17)
陽性檢體病毒分型		
A 型流感 (佔陽性檢體%)	11(100)	293(99)
新型流感 H1N1 (佔 A 型流感%)	1(9)	16(6)
季節流感 H3	9(82)	275(94)
季節流感 H1	0(0)	0(0)
無法分型	1(9)	2(<1)
尚未分型	0(0)	0(0)
B 型流感	0(0)	4(1)





病毒分析：2012 年 10 月 1 日迄今共分型 3 株流感病毒（均為季節流感 AH3 型病毒）。在已分型病毒中，3 株季節流感 AH3 型均與 2012–2013 季節流感 H3 疫苗株 A/Victoria/361/2011 (H3N2) 吻合。

全國病毒合約實驗室 2011–2013 流感病毒分型趨勢圖



病毒抗藥性：2012 年 10 月 1 日至今共分析了 3 株新型流感 H1N1 病毒與 11 株季節流感 H3N2 病毒對神經胺酶抑制劑（克流感[oseltamivir]）的抗藥性，2012 年第 40 週無新增抗藥性病毒株。分析結果如下表：

	檢驗數(n)	病毒抗藥性, n (%)
		Oseltamivir
新型流感 H1N1	3	0 (0)
季節流感 H3	11	0 (0)
季節流感 B	0	0 (0)

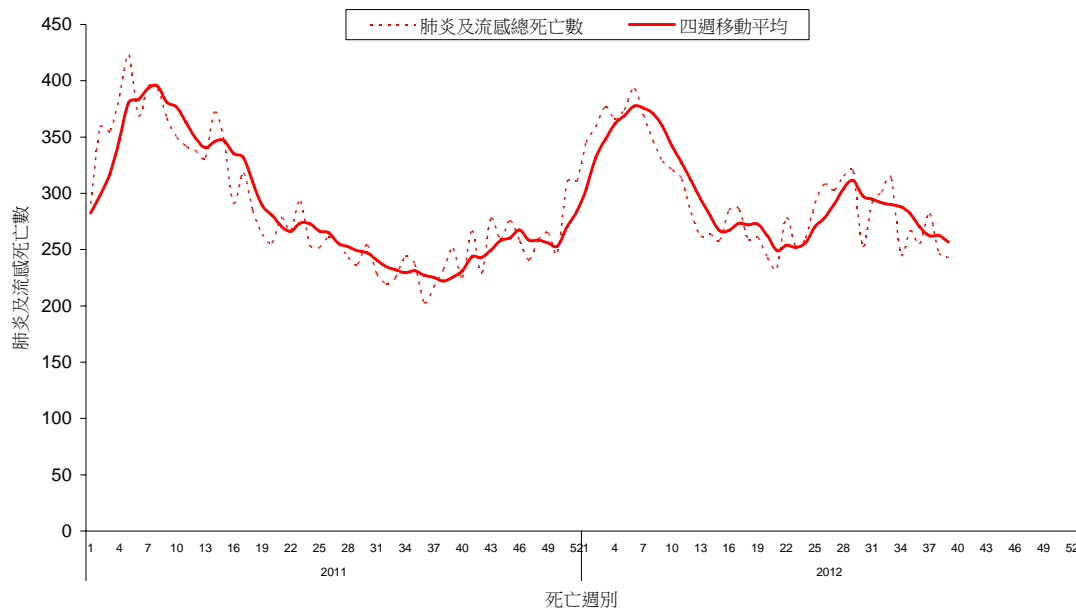




肺炎及流感死亡監測

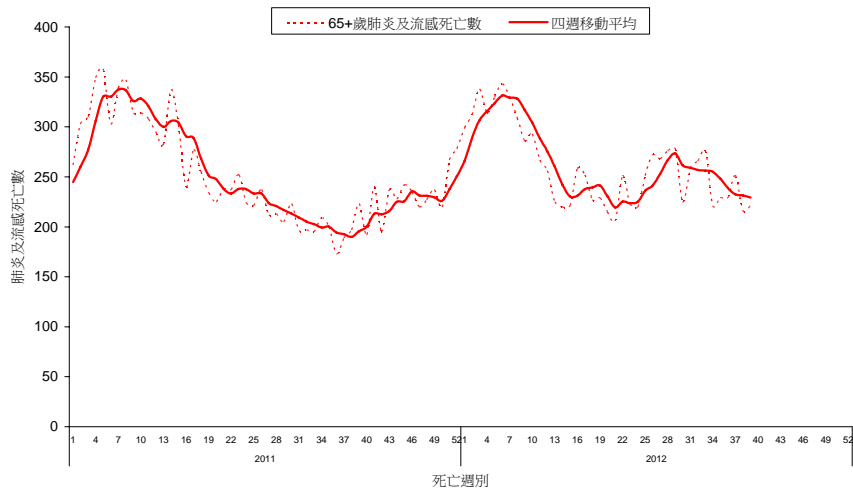
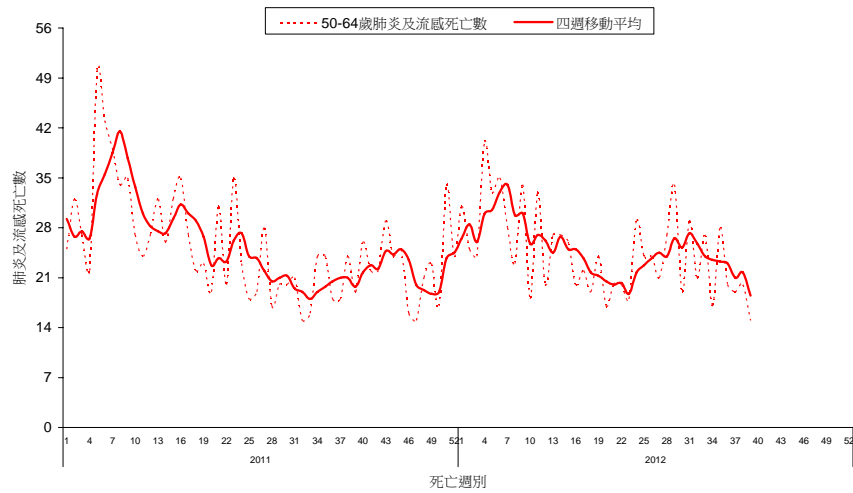
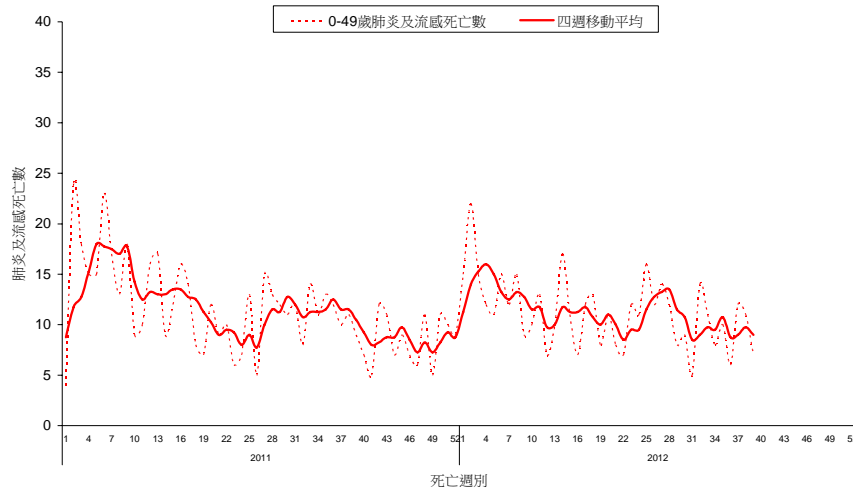
2012 年第 39 週共有 243 例死因提及肺炎及流感之病例，該週肺炎及流感死亡病例數較前一週 247 例下降。各年齡別 (0-49, 50-64, 65 歲以上) 死因提及肺炎及流感死亡數以 65 歲以上最高。

全國肺炎及流感死亡監測 死亡日期截至 2012/9/29





全國肺炎及流感死亡年齡別監測 死亡日期截至 2012/9/29

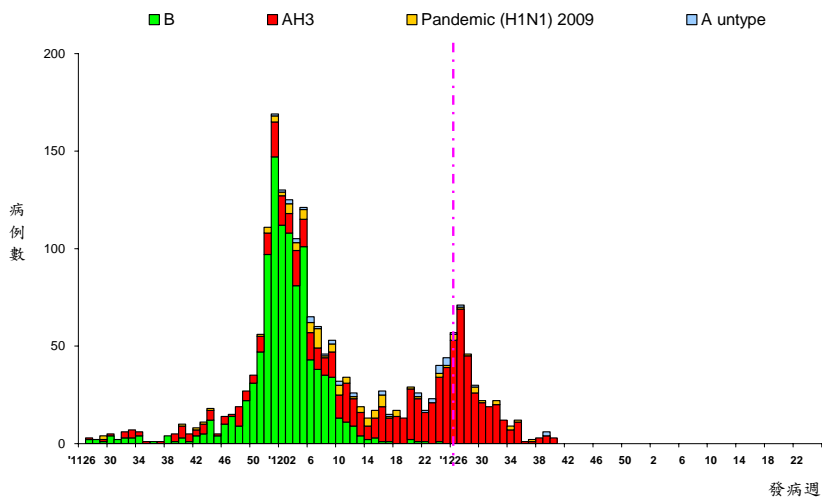




流感併發症通報

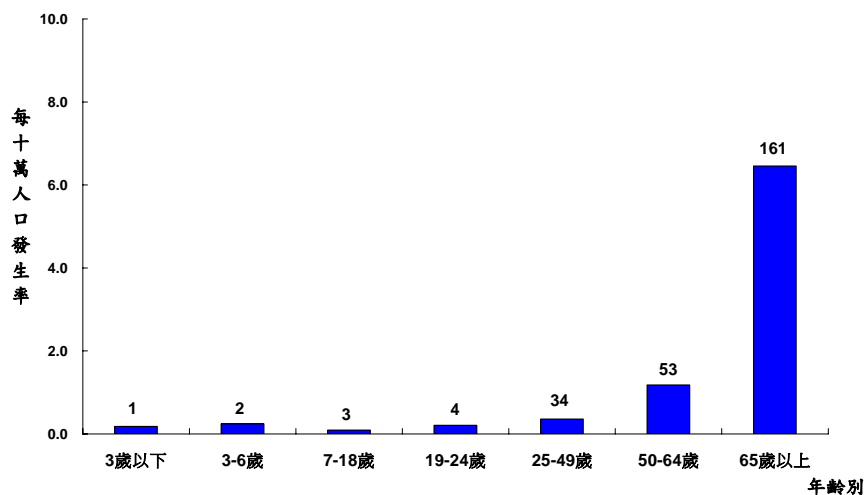
2012 年第 40 週新增 7 例流感併發症確定病例，其中 6 例 AH3 流感併發症確定病例、1 例 A 型未分型；無新增流感併發症死亡病例。自 2012 年 7 月 1 日起累計共 258 例流感併發症病例，主要為 AH3 型流感 242 例；23 例流感併發症死亡病例；共 72 例流感併發症病例需加護病房治療。

流感併發症依發病週個案數 2011/6/26 至今



* 病例定義為確認流感病毒感染，且因肺部或神經系統併發症，心肌炎或心包膜炎、侵入性細菌感染而住院，需加護病房照顧或死亡者。

流感併發症依年齡別發生率 2012/7/1 至今



* 標識數字為該年齡分層病例數。





門診及急診類流感監測

2012 年第 40 週全國健保門診類流感病例百分比為 1.03%，較前一週 (1.02%) 略升。全國急診類流感病例百分比為 8.80%，與前一週(8.54%)相比上升 3%。

門診及急診類流感病例百分比

2011/6/26 至今

