



國內疫情總結

2010 年第 43 週 (10 月 24 日至 10 月 30 日) 台灣流感疫情與前一週相比無明顯變化，社區流行病毒株以 AH3 型季節流感為主。已分型之流感病毒株與 2010–2011 年流感疫苗株幾乎完全吻合。

- 2010 年第 41 週至 43 週共檢驗 496 件呼吸道檢體，其中 79 (16%) 件為流感病毒陽性，68 (14%) 件為 AH3 流感病毒陽性，10 (2%) 件為 H1N1 新型流感病毒陽性，1 (<1%) 件為 B 型流感病毒陽性。
- 2010 年第 43 週新增 11 例 H3N2 流感住院病例，3 例 H1N1 新型流感住院病例，及 2 例 A 型未分型流感住院病例。自 2010 年 7 月 1 日起累計共 578 例流感住院病例，其中主要為 H3N2 型季節流感 485 例，H1N1 新型流感住院病例 65 例 (其中 1 例同時感染 H1N1 新型流感與 H3N2 型季節流感病毒)。自 2010 年 7 月 1 日起累計共 25 例流感住院病例死亡，其中 H3N2 流感 17 例，H1N1 新型流感 7 例，A 型未分型流感 1 例。
- 2010 年第 42 週死因提及肺炎及流感之死亡病例數 211 例，低於前三週平均值 (249 例)。
- 門診類流感每週就診人數約為 50,021 人，就診率為 1.11%，與前一週 (1.11%) 相比無變化。
- 急診類流感就診率為 10.29%，與前一週 (10.06%) 相比上升 2%。

病毒監測

2010 年第 41 週至 43 週共檢驗 496 件呼吸道檢體，79 (16%) 件為流感病毒陽性，68 (14%) 件為 AH3 流感病毒陽性，10 (2%) 件為 H1N1 新型流感病毒陽性，1 (<1%) 件為 B 型流感病毒陽性。過去 3 週及 2010 年 7 月 1 日起合約實驗室病毒檢驗結果整理如下表。

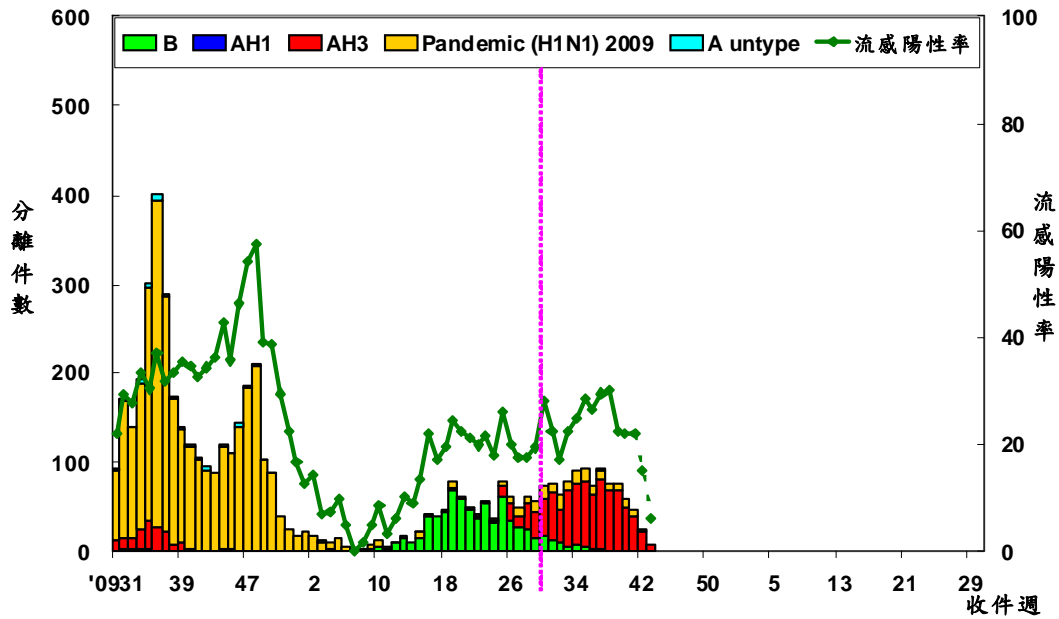
	第 41 到 43 週	2010/7/1 起累積資料
總檢驗檢體數	496	5,210
陽性檢體數 (%)	79(16)	1170(22)
陽性檢體病毒分型		
A 型流感 (佔陽性檢體%)	78(99)	996(85)
新型流感 H1N1 (佔 A 型流感%)	10(13)	175(18)
季節流感 H3	68(87)	820(82)
季節流感 H1	0(0)	0(0)
無法分型	0(0)	1(<1)
尚未分型	0(0)	0(0)
B 型流感	1(1)	174(15)

病毒分析：2010 年 7 月 1 日至今共分型 142 株流感病毒 (82 株為 A 型季節流感 H3 病毒，31 株為 H1N1 新型流感病毒，29 株為 B 型季節流感病毒)。在已分型病毒中，AH3 型季節流感有 81 (99%) 株與 2010–2011 季節流感 H3 疫苗株 A/Perth/16/2009 吻合，29 (94%) 株 H1N1 新型流感病毒皆與疫苗株 A/California/07/2009 吻合，B 型季節流感中 25 (86%) 株與 2010–2011 季節流感 B 疫苗株 B/Brisbane/60/2008 吻合。





全國病毒合約實驗室 2009-2011 流感病毒分型趨勢圖



病毒抗藥性：2010年7月1日至今共分析了174株季節流感H3N2、42株H1N1新型流感與6株季節流感B型病毒對神經氨酸酶抑制劑(克流感[oseltamivir])的抗藥性，分析結果如下表。

	檢驗數(n)	病毒抗藥性, n (%)
		Oseltamivir
季節流感 H3	174	0 (0)
新型流感 H1N1	42	0 (0)
季節流感 B	6	0 (0)



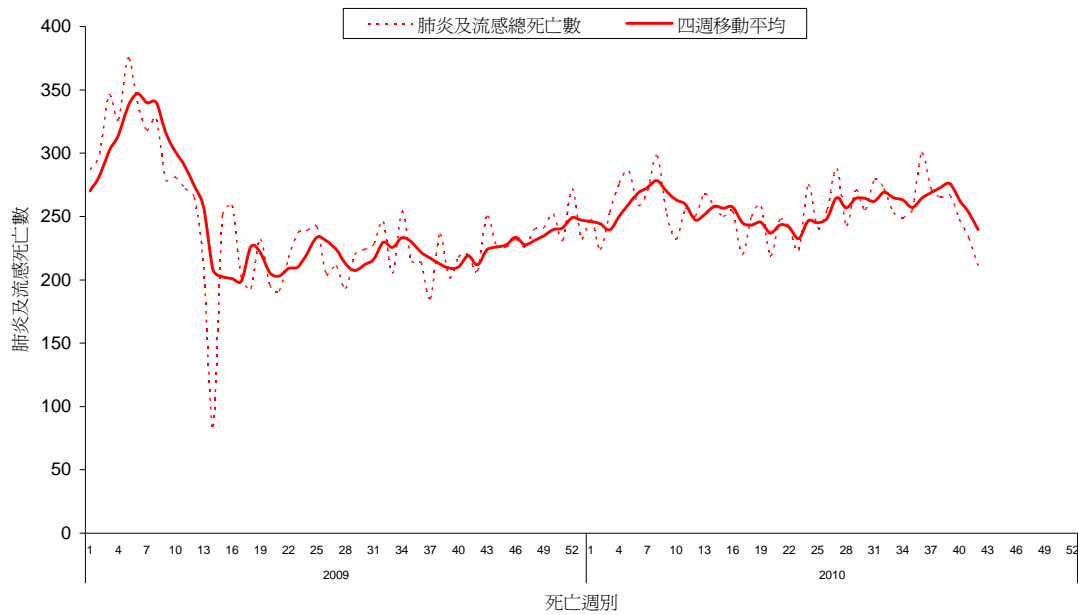


肺炎及流感死亡監測

2010 年第 42 週共有 211 例死因提及肺炎及流感之病例，該週肺炎及流感死亡病例數低於前三週平均值 (249 例)。各年齡別 (0-49, 50-64, 65 歲以上) 死因提及肺炎及流感死亡數以 65 歲以上最高。

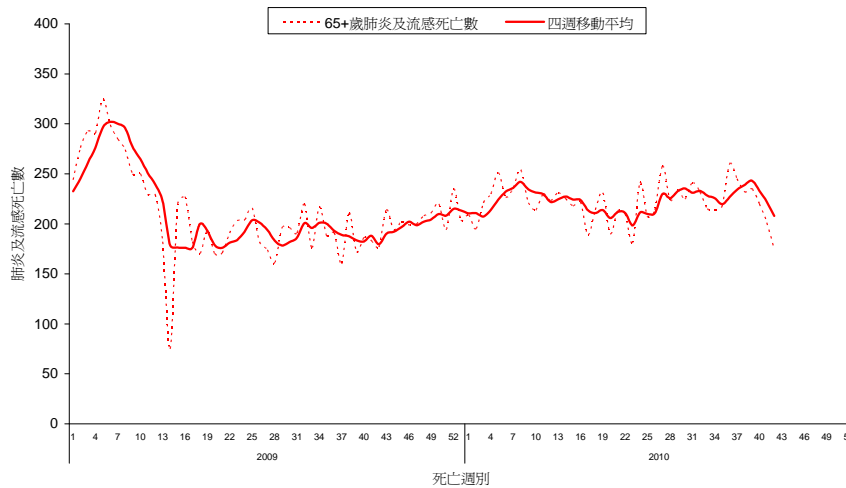
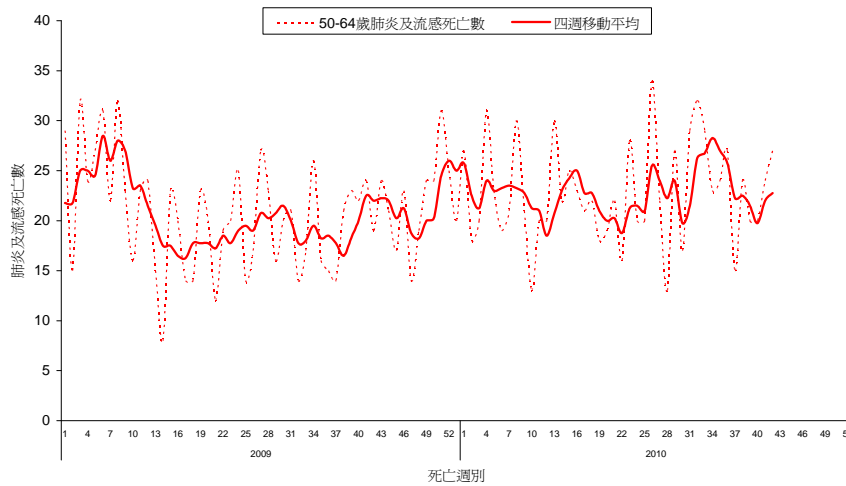
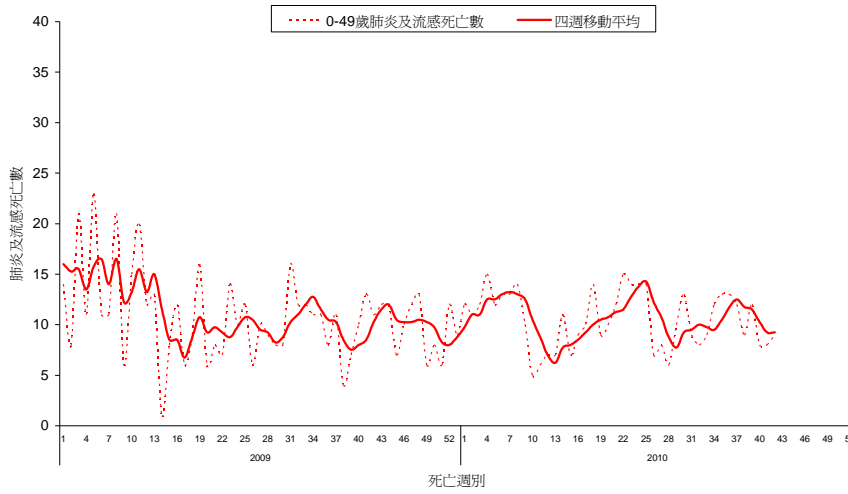
全國肺炎及流感死亡監測

資料截止日 2010/10/23





全國肺炎及流感死亡年齡別監測 資料截止日 2010/10/23

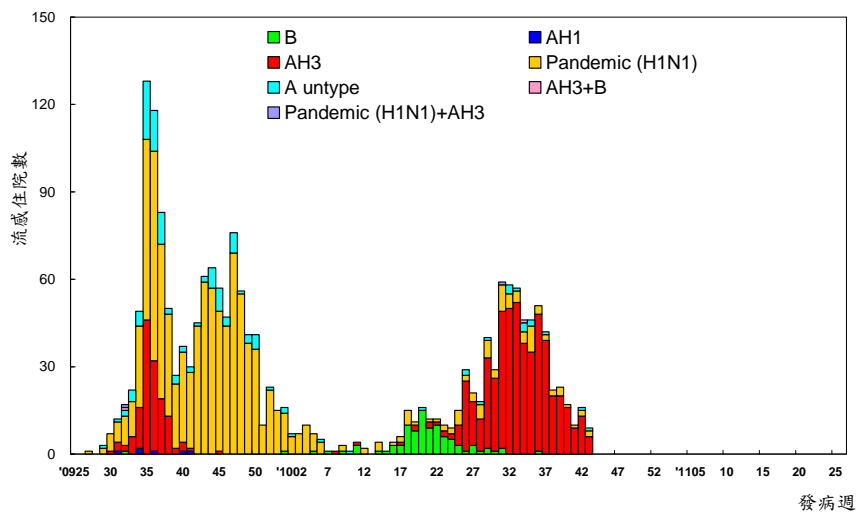




流感住院通報

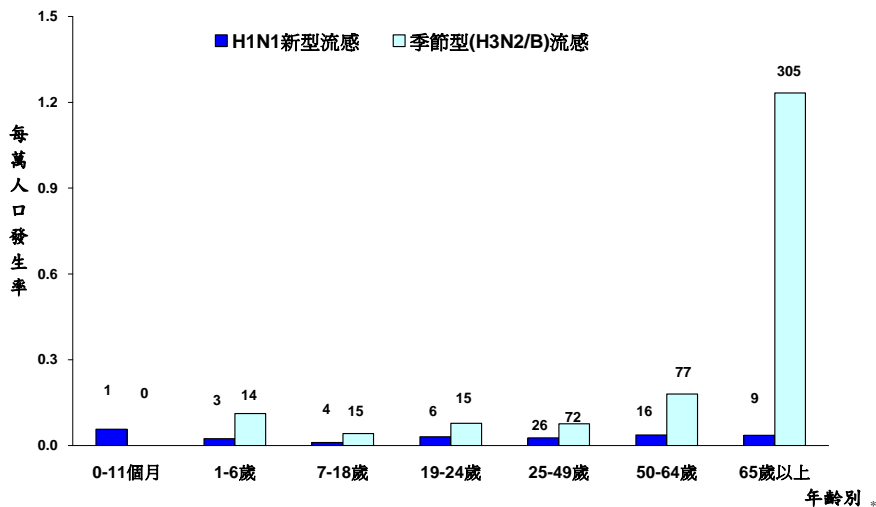
2010 年第 43 週新增 11 例 H3N2 流感住院病例，3 例 H1N1 新型流感住院病例，及 2 例 A 型未分型流感住院病例。自 2010 年 7 月 1 日起累計共 578 例流感住院病例，其中主要為 H3N2 型季節性流感 485 例，H1N1 新型流感住院病例 65 例（其中 1 例同時感染 H1N1 新型流感與 H3N2 型季節性流感病毒）。自 2010 年 7 月 1 日起累計共 25 例流感住院病例死亡，其中 H3N2 流感 17 例，H1N1 新型流感 7 例，A 型未分型流感 1 例。

流感住院依發病週個案數 2009/7/1 至今



*病例定義為確認流感病毒感染，並合併肺部或神經系統併發症，心肌炎或心包膜炎、侵入性細菌感染，或需加護病房照顧或死亡的病例。

流感住院依年齡別發生率 2010/7/1 至今



標識數字為該年齡分層病例數；H1N1 新型流感病例數包含 1 例同時感染 H3N2 型季節性流感病毒病例





門診及急診類流感監測

2010 年第 43 週全國健保門診類流感就診率為 1.11%，與前一週（1.11%）相比無變化。全國急診類流感就診率為 10.29%，與前一週（10.06%）相比上升 2%。

門診及急診類流感就診率

2009/6/14 至今

