



國內疫情摘要

流感疫情現處流行期，社區流行病毒以 B 型為主。

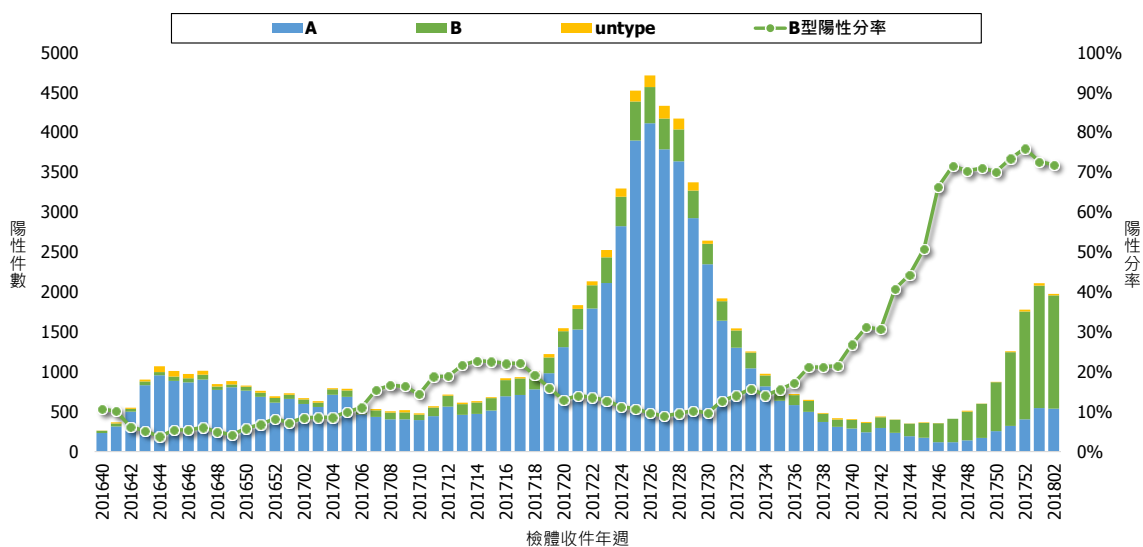
- 門診類流感就診病例百分比與前一週持平。
- 流感病毒陽性件數較前一週略降，檢出病毒以 B 型 Yamagata 為多。
- 流感併發重症新增通報及確定數較前一週上升；第 2 週新增 41 例確定病例，6 例經審查與流感相關死亡。自 2017 年 10 月 1 日起累計 160 例，其中 17 例經審查與流感相關死亡病例；確定病例感染型別以 B 型為多。

病毒監測

流行型別與趨勢

第 2 週實驗室傳染病自動通報系統¹ (LARS) 流感病毒陽性檢體件數較前一週略降，檢出以 B 型流感病毒為主(72%)。

流感陽性件數趨勢



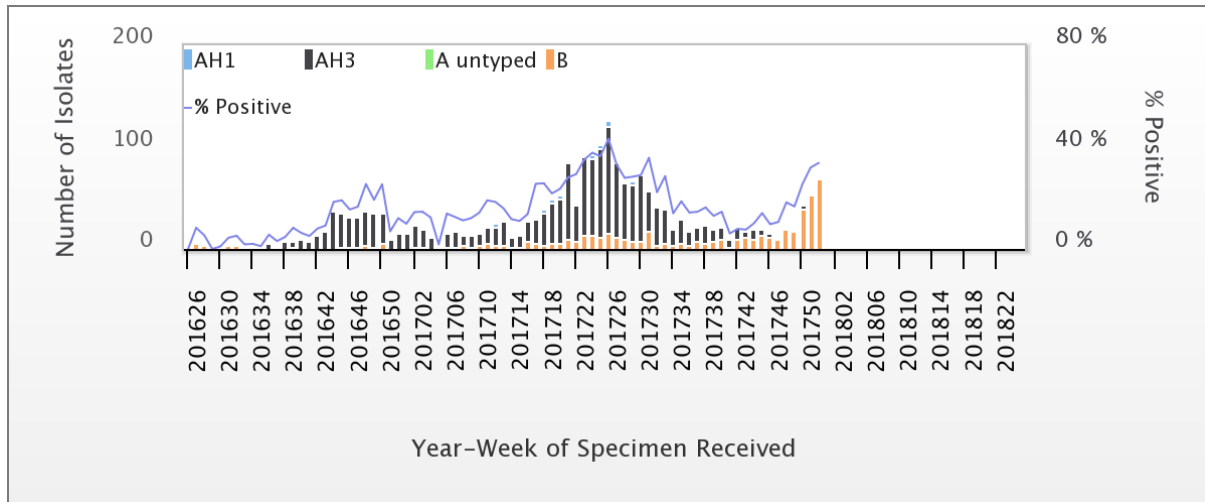
¹為即時反應病毒流行趨勢，本署自 2014 年起建置「實驗室傳染病自動通報系統 (LARS)」，本資料使用 51 家醫院上傳之檢驗陽性數。





病毒性感染症合約實驗室²資料顯示，2017 年第 52 週社區流感病毒陽性率為 33.8%，陽性檢體中 97.2% 檢出 B 型。每週資料可參閱網站：[傳染病統計資料查詢系統](#)。

2016-2018 病毒性感染症合約實驗室 - 流感病毒分型趨勢



病毒抗原性

近 4 週流感病毒抗原性分析顯示，100% H1N1 型病毒與 2017-2018 流感疫苗株 A/Michigan/45/2015 吻合，100% H3N2 型病毒與 2017-2018 流感疫苗株 A/Hong Kong/4801/2014 吻合。近 4 週 B 型流感病毒分離株中均為 B 型/Yamagata，96% 與 2017-2018 四價流感疫苗株 B/Phuket/3073/2013 吻合。

病毒抗藥性

2017 年 10 月 1 日至今未檢出克流感[Oseltamivir]抗藥性病毒株。分析結果如下表：

流感型別	檢驗數(n)	病毒抗藥性, n (%)
		Oseltamivir
A (H1N1)	12	0
A (H3N2)	46	0
B	82	0

²為監測社區流感病毒之次分型、抗原性、抗藥性之變化，本署自 1999 年 3 月起建置「病毒性感染症合約實驗室」，委託 8 家醫學中心，由各醫院病毒實驗室及其周邊採檢點組成主動監視系統。

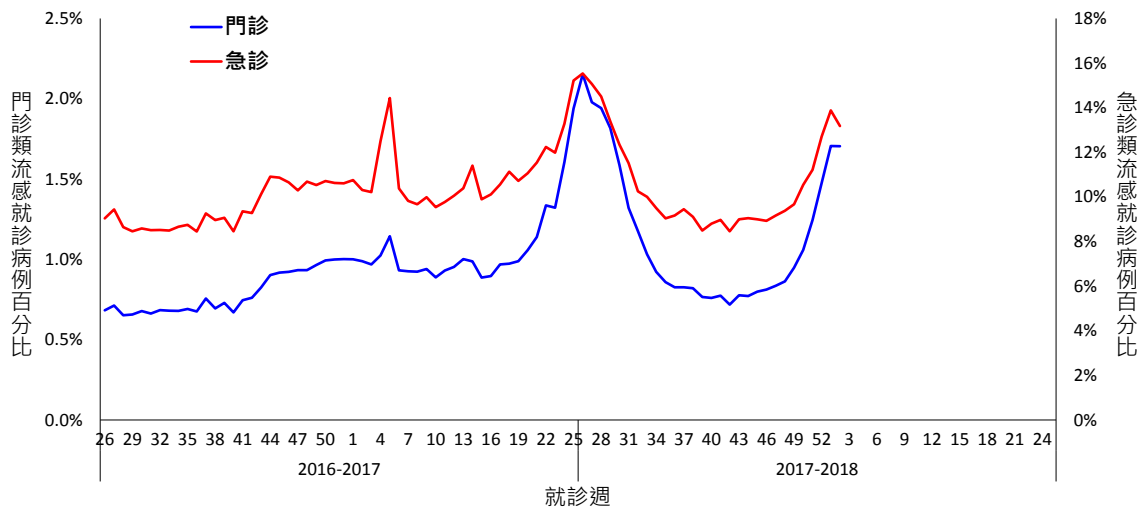




類流感監測

第 2 週急診類流感就診病例百分比為 13.18，較前一週略降，仍超過流行閾值 11.4；門診類流感就診病例百分比為 1.70，與前一週持平。

門診及急診類流感病例百分比



*因應健保署轉換疾病分類代碼為 ICD-10，2016 年健保資料統計改以 ICD-10 為主。

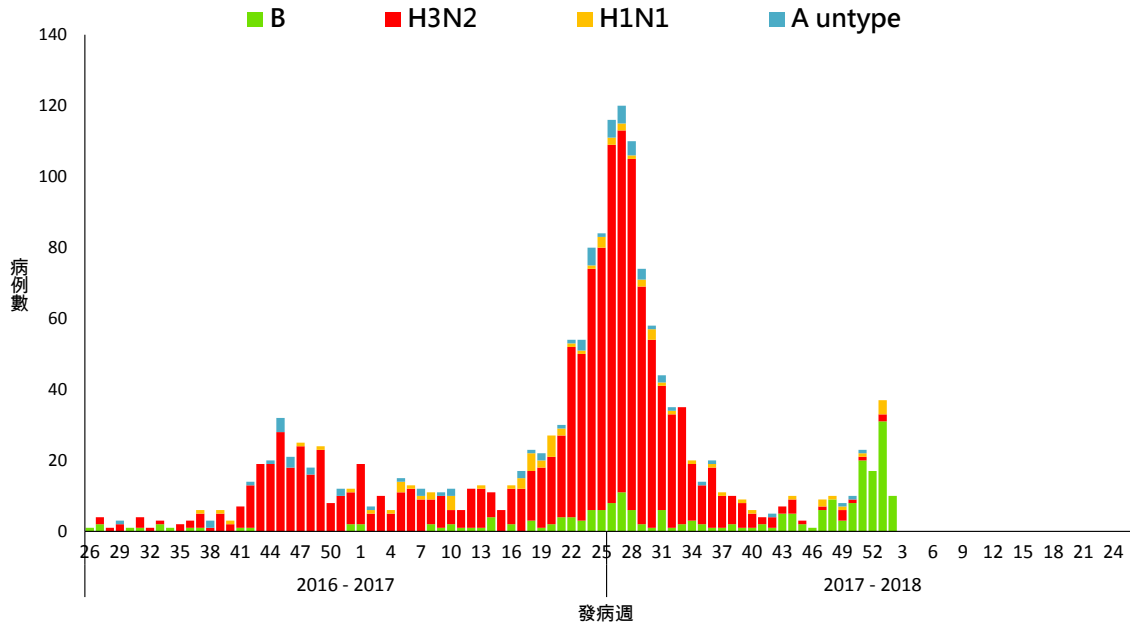
流感併發重症通報

流感併發重症新增通報及確定數較前一週上升，第 2 週新增 41 例確定病例(35 例 B 型、4 例 H1N1、2 例 H3N2)及 6 例經審查與流感相關死亡病例(5 例 B 型、1 例 A 未分型)。前一波流行疫情於 2017 年 8 月中旬脫離流行期，9 月重症病例數持續下降；自 2017 年 10 月 1 日起累計 160 例重症病例，其中 17 例經審查與流感相關死亡病例；確定病例感染型別以 B 型(76%)為多，其次為 H3N2 (15%)；各年齡層病例數及年齡別發生率均以 65 歲以上為高。





流感併發重症確定病例數趨勢 - 依發病週



*病例定義為出現類流感症狀後兩週內因併發症(如肺部併發症、神經系統併發症、侵襲性細菌感染、心肌炎或心包膜炎等)而需加護病房治療或死亡，且經實驗室確診為流感病毒感染者。

流感併發重症確定及死亡病例數統計

2017/10/1 至 2018/1/15

年齡別	病例數	死亡數	每十萬人口累積發生率	每十萬人口累積死亡率
小於 3 歲	1	0	0.2	0.0
3-6 歲	4	0	0.5	0.0
7-18 歲	6	0	0.2	0.0
19-24 歲	0	0	0.0	0.0
25-49 歲	20	3	0.2	0.0
50-64 歲	40	5	0.8	0.1
65 歲以上	89	9	2.8	0.3
總計	160	17	0.7	0.1

2017/7/1 至 2018/1/15 (依流感季)

年齡別	病例數	死亡數	每十萬人口累積發生率	每十萬人口累積死亡率
小於 3 歲	11	0	1.8	0.0
3-6 歲	13	1	1.6	0.1
7-18 歲	9	0	0.3	0.0
19-24 歲	6	0	0.3	0.0
25-49 歲	65	12	0.7	0.1
50-64 歲	129	22	2.5	0.4
65 歲以上	502	81	15.8	2.5
總計	735	116	3.1	0.5





肺炎及流感死亡監測

近期因肺炎及流感死亡人數上升。各年齡別（0-49，50-64，65 歲以上）死因提及肺炎及流感死亡數以 65 歲以上最高。詳細資料請參閱網站：[傳染病統計資料查詢系統](#)。

