



國內疫情總結：2013 年第 18 週 (2013 年 4 月 28 日至 2013 年 5 月 4 日)

流感疫情處於中低度流行；類流感急診就診病例百分比較前一週上升，門診就診病例百分比持平；第 16 週社區流感病毒陽性率較前一週下降。

- 2013 年第 16 週共檢驗 189 件呼吸道檢體，其中檢出 34 (18%) 件為流感病毒陽性，27 (14.3%) 件為 H1N1 流感病毒陽性，6 (3.2%) 件為 H3N2 流感病毒陽性，1 (0.5%) 件為 B 型流感病毒陽性。
- 2013 年第 18 週新增 51 例流感併發症確定病例 (23 例 H3N2 型、28 例 H1N1 型)，新增 1 例經審查與流感相關死亡病例 (H1N1 型)。自 2012 年 7 月 1 日起累計共 679 例流感併發症病例，包括 448 例 H3N2 型、218 例 H1N1 型、6 例 A 型未分型及 7 例 B 型；共 207 例流感併發症病例需加護病房治療；50 例流感併發症死亡病例 (33 例 H3N2 型、17 例 H1N1 型)。
- 2013 年第 17 週死因提及肺炎及流感之死亡病例數 273 例，較前一週 316 例下降。
- 2013 年第 18 週門診類流感就診人數約為 67,000 人，病例百分比為 1.31%，與前一週 (1.31%) 持平。
- 2013 年第 18 週急診類流感就診病例百分比為 12.62%，較前一週 (11.80%) 上升 6.9%。

病毒監測

2013 年第 16 週共檢驗 189 件呼吸道檢體，其中檢出 34 (18%) 件為流感病毒陽性，27 (14.3%) 件為 H1N1 流感病毒陽性，6 (3.2%) 件為 H3N2 流感病毒陽性，1 (0.5%) 件為 B 型流感病毒陽性。

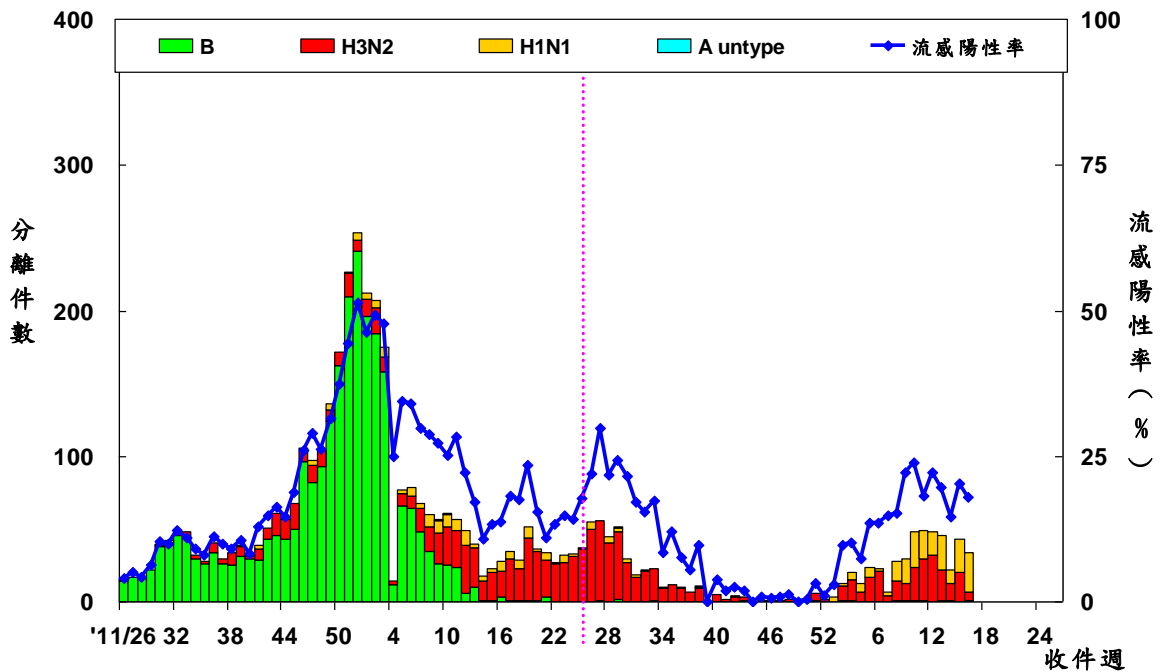
	第 16 週	2012/7/1 起累積資料
總檢驗檢體數	189	6610
陽性檢體數 (%)	34(18)	776(11.7)
陽性檢體病毒分型		
A 型流感 (佔陽性檢體%)	33(97)	761(98)
A (H1N1) (佔 A 型流感%)	27(82)	218(29)
A (H3N2)	6(18)	541(71)
無法分型	0(0)	2(<1)
尚未分型	0(0)	0(0)
B 型流感	1(3)	15(2)





病毒分析：2012 年 10 月 1 日迄今共分型 105 株流感病毒（39 株 H1N1 型、58 株 H3N2 型及 8 株 B 型）。在已分型病毒中，39 株 H1N1 型病毒均與 2012–2013 流感疫苗株 A/California/7/2009(H1N1)pdm09 吻合；57（98%）株 H3N2 型病毒與 2012–2013 流感疫苗株 A/Victoria/361/2011(H3N2)吻合；6 株（75%）B/Yamagata 型病毒與 2012–2013 流感疫苗株 B/Wisconsin/1/2010 吻合。

全國病毒合約實驗室 2011–2013 流感病毒分型趨勢圖



病毒抗藥性：2012 年 10 月 1 日至今共分析了 36 株 H1N1 型、62 株 H3N2 型與 2 株 B 型流感病毒對神經胺酶抑制劑（克流感[oseltamivir]）的抗藥性，2013 年第 18 週無新增抗藥性病毒株。分析結果如下表：

	檢驗數(n)	病毒抗藥性, n (%)
		Oseltamivir
A (H1N1)	36	0 (0)
A (H3N2)	62	0 (0)
B	2	0 (0)

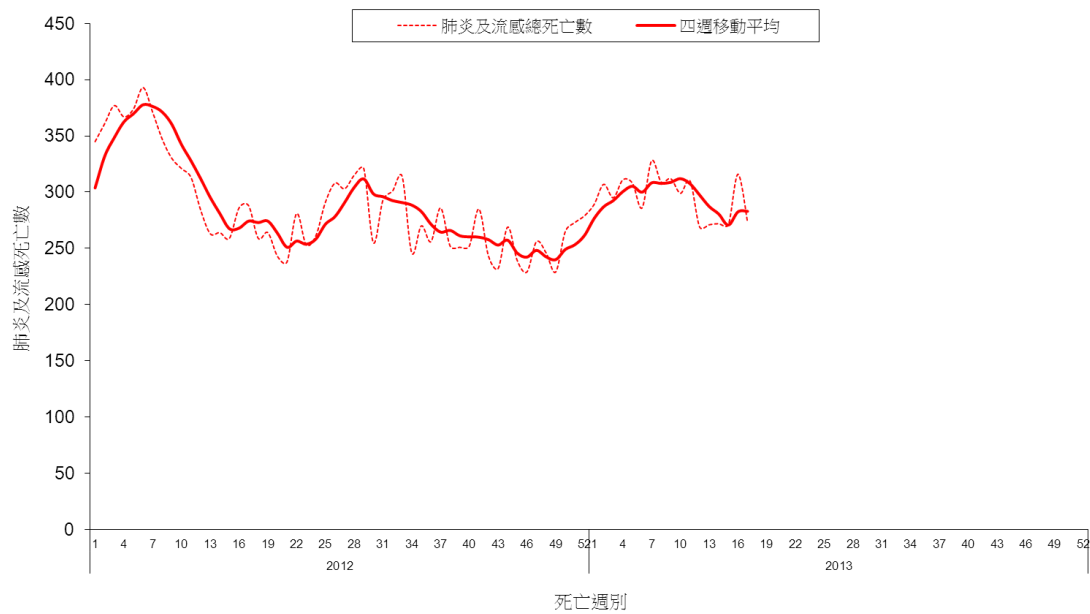




肺炎及流感死亡監測

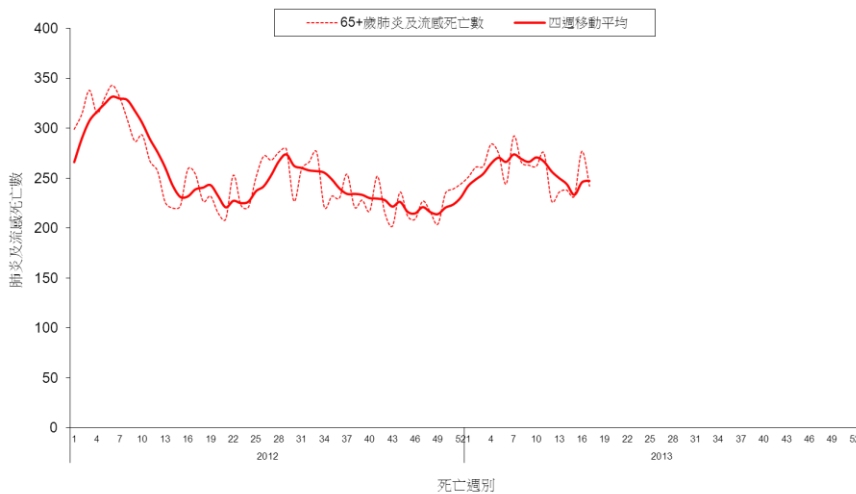
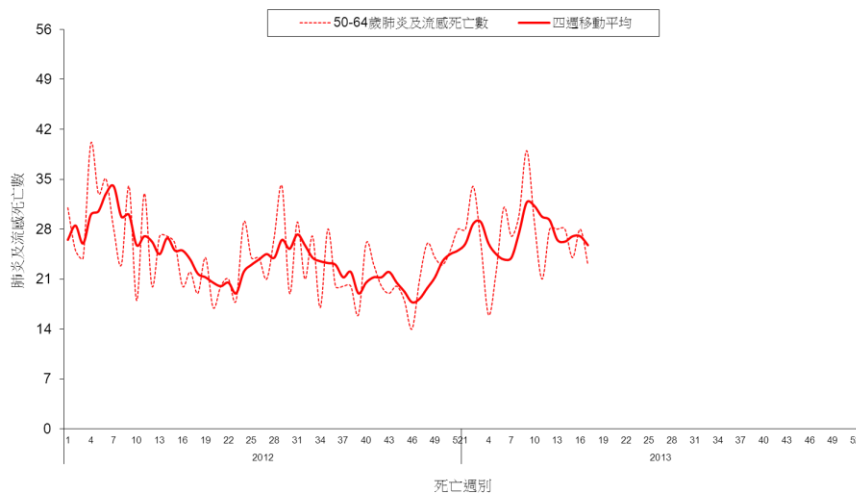
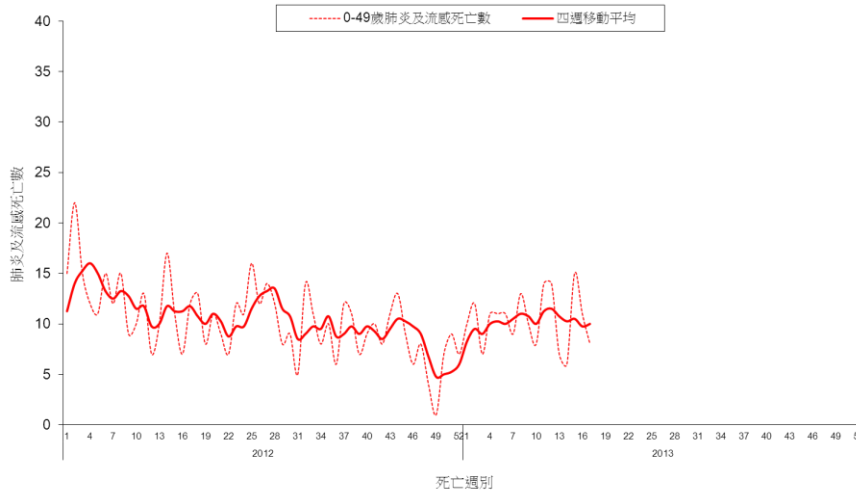
2013 年第 17 週共有 273 例死因提及肺炎及流感之病例，該週肺炎及流感死亡病例數較前一週 316 例下降。各年齡別 (0-49, 50-64, 65 歲以上) 死因提及肺炎及流感死亡數以 65 歲以上最高。

全國肺炎及流感死亡監測 死亡日期截至 2013/4/27





全國肺炎及流感死亡年齡別監測 死亡日期截至 2013/4/27

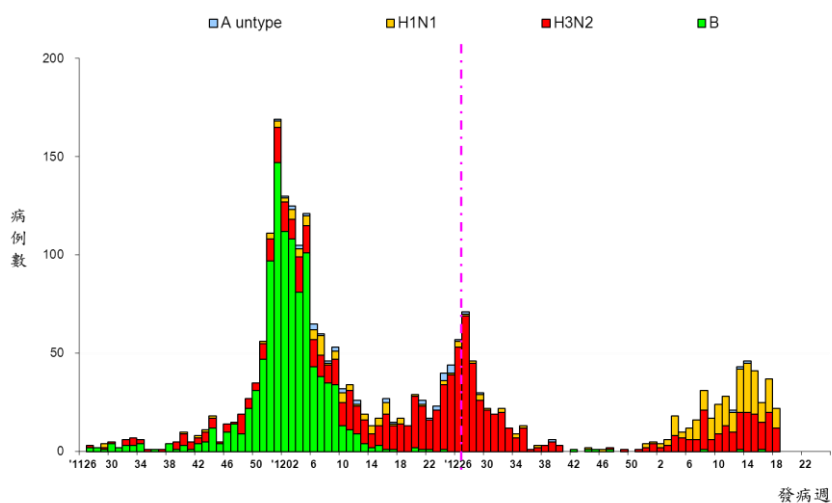




流感併發症通報

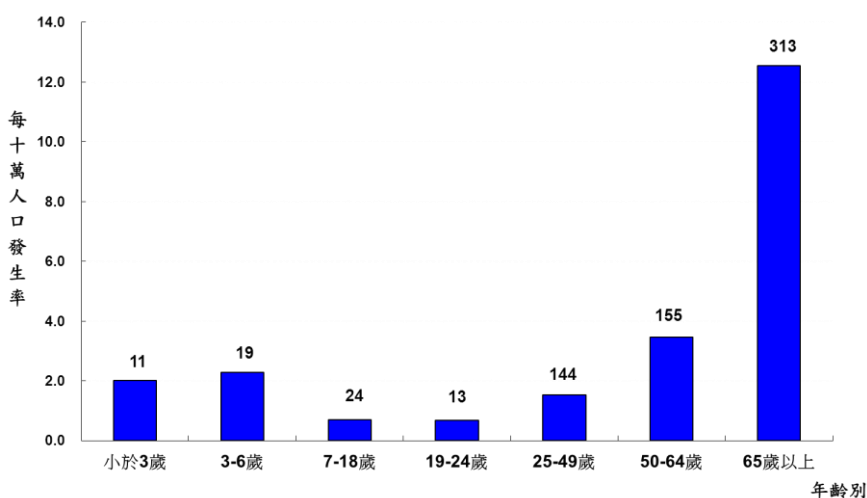
2013 年第 18 週新增 51 例流感併發症確定病例 (23 例 H3N2 型、28 例 H1N1 型)，新增 1 例經審查與流感相關死亡病例 (H1N1 型)。自 2012 年 7 月 1 日起累計共 679 例流感併發症病例，包括 448 例 H3N2 型、218 例 H1N1 型、6 例 A 型未分型及 7 例 B 型；共 207 例流感併發症病例需加護病房治療；50 例流感併發症死亡病例 (33 例 H3N2 型、17 例 H1N1 型)。

流感併發症依發病週個案數 2011/6/26 至今



病例定義為確認流感病毒感染，且因肺部或神經系統併發症，心肌炎或心包膜炎、侵入性細菌感染而住院，需加護病房照顧或死亡者。

流感併發症依年齡別發生率 2012/7/1 至今



標識數字為該年齡分層病例數。





門診及急診類流感監測

2013 年第 18 週全國健保門診類流感病例百分比為 1.31%，與前一週(1.31%)持平。全國急診類流感病例百分比為 12.62%，較前一週(11.80%)上升 6.9%。

門診及急診類流感病例百分比

2011/6/26 至今

