



## 國內疫情摘要

流感疫情現處流行期且持續上升，社區流行病毒以 B 型為主。

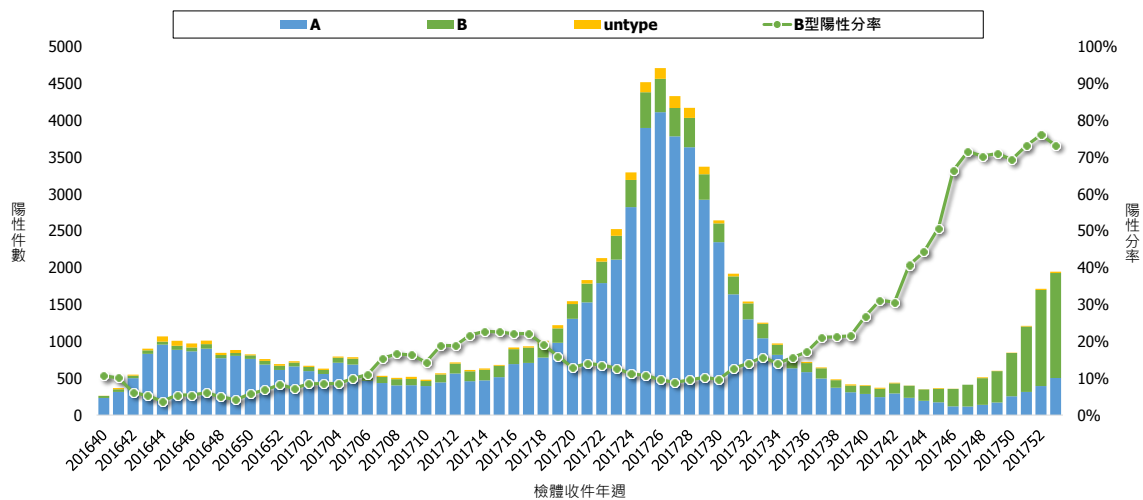
- 門急診類流感就診病例百分比呈上升趨勢；急診就診病例百分比已超過流行閾值，進入流行期。
- 流感病毒陽性件數上升，檢出病毒以 B 型 Yamagata 為多。
- 流感併發重症新增通報數呈上升趨勢；第 1 週新增 21 例確定病例，1 例經審查與流感相關死亡。自 2017 年 10 月 1 日起累計 119 例，其中 11 例經審查與流感相關死亡病例；確定病例感染型別以 B 型為多。

## 病毒監測

### 流行型別與趨勢

實驗室傳染病自動通報系統<sup>1</sup> (LARS) 流感病毒陽性檢體件數呈上升趨勢，檢出以 B 型流感病毒為主，第 1 週 B 型流感病毒陽性佔率為 73%。

### 流感陽性件數趨勢



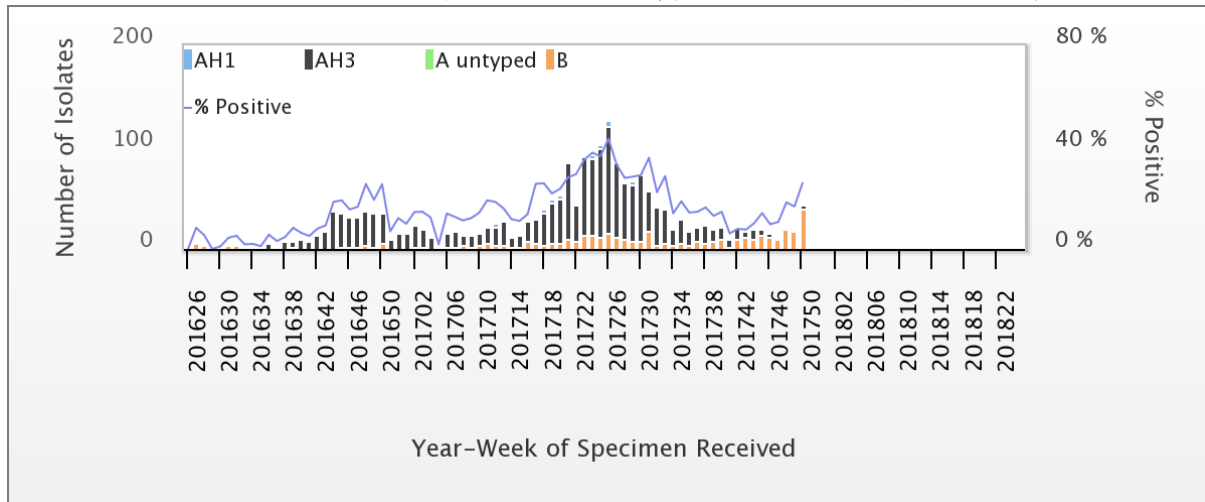
<sup>1</sup>為即時反應病毒流行趨勢，本署自 2014 年起建置「實驗室傳染病自動通報系統 (LARS)」，本資料使用 51 家醫院上傳之檢驗陽性數。





病毒性感染症合約實驗室<sup>2</sup>資料顯示，2017年第51週社區流感病毒陽性率為32.2%，陽性檢體中94.6%檢出B型。每週資料可參閱網站：[傳染病統計資料查詢系統](#)。

### 2016-2018 病毒性感染症合約實驗室 - 流感病毒分型趨勢



## 病毒抗原性

近4週流感病毒抗原性分析顯示，100% H1N1 型病毒與 2017-2018 流感疫苗株 A/Michigan/45/2015 吻合，100% H3N2 型病毒與 2017-2018 流感疫苗株 A/Hong Kong/4801/2014 吻合。近4週 B 型流感病毒分離株中均為 B 型/Yamagata，83%與 2017-2018 四價流感疫苗株 B/Phuket/3073/2013 吻合。

## 病毒抗藥性

2017年10月1日至今未檢出克流感[Oseltamivir]抗藥性病毒株。分析結果如下表：

流感型別	檢驗數(n)	病毒抗藥性, n (%)
		Oseltamivir
A (H1N1)	12	0
A (H3N2)	45	0
B	71	0

<sup>2</sup>為監測社區流感病毒之次分型、抗原性、抗藥性之變化，本署自1999年3月起建置「病毒性感染症合約實驗室」，委託8家醫學中心，由各醫院病毒實驗室及其周邊採檢點組成主動監視系統。

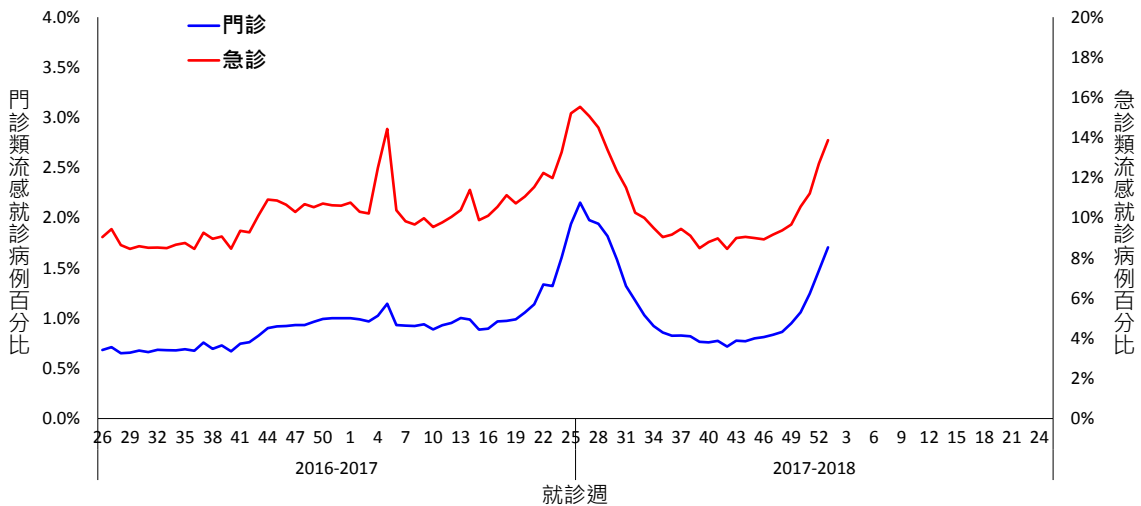




## 類流感監測

第 1 週急診類流感就診病例百分比為 13.87，超過流行閾值(11.4%)；門診類流感就診病例百分比為 1.71；均呈上升趨勢。

### 門診及急診類流感病例百分比



\*因應健保署轉換疾病分類代碼為 ICD-10，2016 年健保資料統計改以 ICD-10 為主。

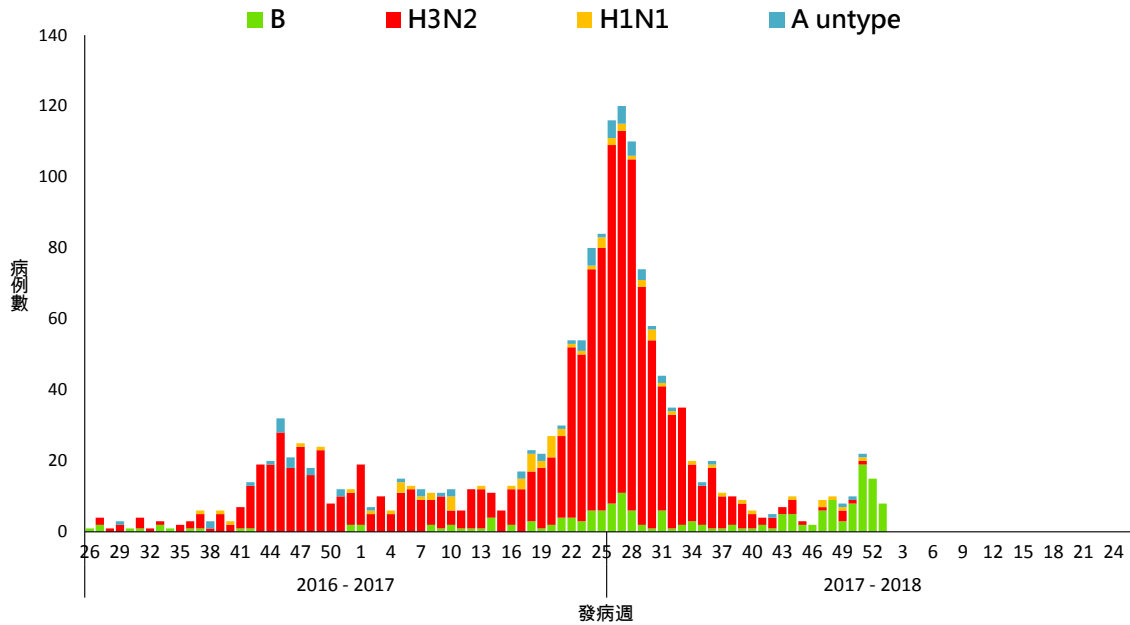
## 流感併發重症通報

流感併發重症新增通報數呈上升趨勢，第 1 週新增 21 例確定病例(19 例 B 型、1 例 H1N1、1 例 A 未分型)及 1 例經審查與流感相關死亡病例(感染 B 型)。前一波流行疫情於 2017 年 8 月中旬脫離流行期，9 月重症病例數持續下降；自 2017 年 10 月 1 日起累計 119 例重症病例，其中 11 例經審查與流感相關死亡病例(9 例 B 型、2 例 H3N2)，確定病例感染型別以 B 型(72%)為多，其次為 H3N2 (18%)；各年齡層病例數及年齡別發生率均以 65 歲以上為高。





## 流感併發重症確定病例數趨勢 - 依發病週



\*病例定義為出現類流感症狀後兩週內因併發症(如肺部併發症、神經系統併發症、侵襲性細菌感染、心肌炎或心包膜炎等)而需加護病房治療或死亡，且經實驗室確診為流感病毒感染者。

## 流感併發重症確定及死亡病例數統計

2017/10/1 至 2018/1/8

年齡別	病例數	死亡數	每十萬人口累積發生率	每十萬人口累積死亡率
小於3歲	0	0	0.0	0.0
3-6歲	4	0	0.5	0.0
7-18歲	5	0	0.2	0.0
19-24歲	0	0	0.0	0.0
25-49歲	15	2	0.2	0.0
50-64歲	30	3	0.6	0.1
65歲以上	65	6	2.0	0.2
總計	119	11	0.5	0.0

2017/7/1 至 2018/1/8 (依流感季)

年齡別	病例數	死亡數	每十萬人口累積發生率	每十萬人口累積死亡率
小於3歲	10	0	1.6	0.0
3-6歲	13	1	1.6	0.1
7-18歲	8	0	0.3	0.0
19-24歲	6	0	0.3	0.0
25-49歲	60	11	0.7	0.1
50-64歲	119	20	2.3	0.4
65歲以上	478	78	15.0	2.4
總計	694	110	2.9	0.5





## 肺炎及流感死亡監測

近期因肺炎及流感死亡人數上升。各年齡別（0-49，50-64，65歲以上）死因提及肺炎及流感死亡數以65歲以上最高。

全國肺炎及流感死亡監測  
死亡日期截至 2017/12/30

