

การหาหมอและแจ้งเรื่อง

เรื่องนี้เป็นเรื่องที่เกี่ยวข้องกับสุขภาพร่างกายของครอบครัวท่าน จำเป็นที่จะต้องขอความร่วมมือจากท่าน

เพื่อนพ้องพี่น้องที่เคารพรักทุกท่าน นี่คือจุดเวลาที่สำคัญ



เวลาที่แพทย์บอกให้แจ้งเรื่องให้ท่านทราบว่าท่านเป็นผู้คล้ายติดเชื้อไขเลือดออก ตอนนี้แพทย์กำลังช่วยเหลือท่านและครอบครัวของท่าน เพื่อป้องกันการติดเชื้อไขเลือดออก

เกี่ยวกับข้อดีหรือส่วนช่วยในร่างกายของท่าน:

เชื้อไขเลือดออกนี้แบ่งเป็น 4 ประเภท หากไม่รับแจ้งหรือจัดกับเครื่องขึ้นน้ำในนอกบ้าน ซึ่งอาจเป็นเหตุใหญ่ก่อตัวแล้วถูกยุงกัดอีกป่วยเป็นโรคเดียวกันได้ ง่ายต่อการเป็น "โรคไขเลือดออก" ทั้งนี้เพิ่มความเสี่ยงต่อการเสียชีวิตสูงขึ้น 20 เปอร์เซ็นต์ขึ้นไป

เกี่ยวกับข้อดีและความสำคัญต่อครอบครัว ชุมชนของท่าน:

เวลาที่ท่านมีอาการคล้ายโรคไขเลือดออก แสดงว่าชุมชนของท่านเป็นแหล่งที่มีการแพร่ระบาดของยุงลาย ซึ่งสมาชิกคนอื่น ๆ ก็อาจจะถูกกัดและเป็นโรคเดียวกันได้ ฉะนั้น ขอให้ท่านโปรดให้ความร่วมมือกับแพทย์ เรื่องการแจ้งเรื่องไขเลือดออก และให้ร่วมมือกับหน่วยงานสาธารณสุขเกี่ยวกับการป้องกันโรคไขเลือดออก

กระทรวงสาธารณสุขกรมควบคุมโรคติดต่อ ห่วงใยท่าน

การป้องกันโรคไขเลือดออก !

ด้วยวิธีการป้องกันสองชั้น เพื่อให้ครอบครัวของท่านปลอดภัยยิ่งขึ้น!



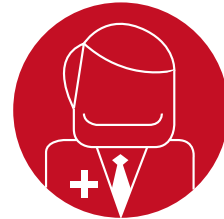
หนึ่ง รีบแจ้งเรื่องให้ทางหน่วยงานที่เกี่ยวข้องรับทราบ

ตามกฎหมายของโรคติดต่อได้กำหนดไว้ดังนี้คือ หากเป็นผู้คล้ายติดเชื้อเลือดออกจะต้องทำการแจ้งเรื่องให้หน่วยงานที่เกี่ยวข้องรับทราบทันที ซึ่งเป็นวิธีการป้องกันสุขภาพของตัวท่าน สมาชิกครอบครัวและเพื่อนบ้านเรื่องเดียวกันของท่าน



สอง แสดงความเป็นห่วงเป็นใย

เวลาที่สมาชิกคนในครอบครัวหรือเพื่อนบ้านมีอาการตัวร้อน ปวดหัว เจ็บเมื่อยข้อกระดูก มีผื่นขึ้นเป็นต้น ซึ่งเป็นอาการคล้ายคนเป็นโรคไขเลือดออก ควรจะบอกเตือนให้เขารับพบแพทย์ตรวจเช็คทันที



สาม เปิดประตูให้การต้อนรับแก่ผู้ที่มาตรวจเช็คสอบถาม อาการ ประวัติการติดเชื้อของท่าน

หลังจากที่ทางหน่วยงานของกระทรวงสาธารณสุขได้รับแจ้งเรื่องแล้วจะยึดบ้านของท่านเป็นจุดศูนย์กลาง ทำการตรวจเช็คแหล่งเพาะพันธุ์ของยุงลายของเพื่อนบ้าน เรือนเคียงละแวกเดียวกัน ทั้งนี้จะทำการตรวจเช็คความเพื่อนบ้านของท่านมีอาการดังกล่าวเหมือนท่านหรือไม่



สี่ ให้ความร่วมมือป้องกันโรคไขเลือดออก

หากบ้านหรือชุมชนของท่านเป็นแหล่งที่มีการแพร่ระบาดของยุงลาย ซึ่งอาจมีอีกหลายท่านที่ยังไม่มีการตรวจพบว่าเป็นผู้ติดเชื้อไขเลือดออก กระทรวงสาธารณสุขได้มีการจัดหน่วยงานเข้าไปสอบถามแล้วให้บริการเจาะเลือดสำหรับผู้ที่มีการกลายเป็นโรคไขเลือดออก หรือพินยาชาเชื้อสำหรับสถานที่กลายเป็นแหล่งเพาะพันธุ์ของยุงลายโดยขอท่านได้โปรดให้ความร่วมมือเกี่ยวกับกา รป้องกันโรคไขเลือดออกด้วย

หมั่นขจัดล้างให้สะอาดอยู่เสมอ

ขจัดผลิตภัณฑ์สิ่งขึ้นน้ำต่างๆ ซึ่งอาจเป็นเหตุทำให้เกิดการเพาะพันธุ์ของยุงลาย จำเป็นที่จะต้องให้ท่านเข้าร่วมเป็นหนึ่งในนี้ที่ทำหน้าที่ช่วยกันป้องกัน



ลดปริมาณผลิตภัณฑ์ต่างๆ

ขวด ถึงอ่าง โปบลีลอง กล่องบรรจุขนมเป็นต้น ที่เสียหรือใช้งานไม่ได้แล้ว ควรจะนำไปรีไซเคิลเสีย

ผลิตภัณฑ์เครื่องใช้ต่างๆ ที่กำลังใช้งานอยู่ในปัจจุบัน จะต้องทำความสะอาดทุกสัปดาห์



เทให้สะอาด

ถึงน้ำหรือสิ่งรองเศษอาหารควรจะคว่ำหัวลง หากกำลังใช้อยู่ควรจะปิดฝาถังด้วย



ขัดให้สะอาด

ถ้วยรองกระถางดอกไม้หรือตุ้เลี้ยงปลาควรจะทำ การเปลี่ยนน้ำบ่อยๆ ทุกสัปดาห์ทำการขัดล้างจะได้สบายใจ



ตากให้แห้ง

กันสาดป้องกันความร้อนควรจะปรับให้เรียบ จุดที่เป็นหลุมรองชันทันน้ำควรจะเติมให้เต็มเรียบ