



國內疫情總結：2011 年第 44 週 (2011 年 10 月 30 日至 2011 年 11 月 5 日)

台灣流感疫情較上一週相比無明顯變化，目前社區流行病毒仍以 B 型季節性流感病毒為主。

- 2011 年第 42 週共檢驗 328 件呼吸道檢體，其中 48 (15%) 件為流感病毒陽性，41 (13%) 件為 B 型流感病毒陽性，7 (2%) 件為 AH3 流感病毒陽性。
- 2011 年第 44 週新增 13 例流感併發症病例。自 2011 年 7 月 1 日起累計共 86 例流感併發症病例，主要為 B 型流感 45 例；2 例流感併發症死亡病例 (1 例 AH3、1 例 B 型流感)。自 2011 年 7 月 1 日起，共 23 例流感併發症病例需加護病房治療。
- 2011 年第 43 週死因提及肺炎及流感之死亡病例數 268 例，較前一週 211 例上升。
- 門診類流感就診人數約為 52469 人，病例百分比為 1.08%，與前一週 (1.11%) 相比下降 2.7%。
- 全國急診類流感病例百分比為 9.96%，與前一週(10.35%)相比下降 3.8%。

病毒監測

2011 年第 42 週共檢驗 328 件呼吸道檢體，其中 48 (15%) 件為流感病毒陽性，41 (13%) 件為 B 型流感病毒陽性，7 (2%) 件為 AH3 流感病毒陽性。第 42 週合約實驗室病毒檢驗結果整理如下表。

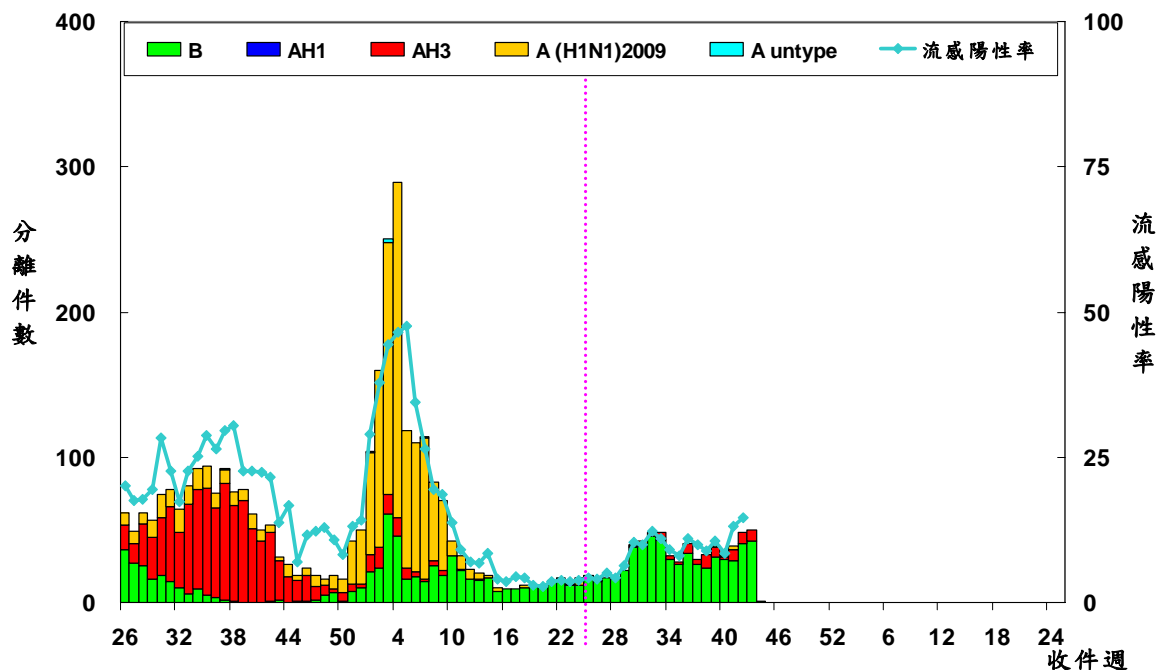
| | 第 42 週 | 2011/7/1 起累積資料 |
|----------------------|--------|----------------|
| 總檢驗檢體數 | 328 | 6358 |
| 陽性檢體數 (%) | 48(15) | 623(10) |
| 陽性檢體病毒分型 | | |
| A 型流感 (佔陽性檢體%) | 7(15) | 74(12) |
| 新型流感 H1N1 (佔 A 型流感%) | 0(0) | 9(12) |
| 季節流感 H3 | 7(100) | 65(88) |
| 季節流感 H1 | 0(0) | 0(0) |
| 無法分型 | 0(0) | 0(0) |
| 尚未分型 | 0(0) | 0(0) |
| B 型流感 | 41(85) | 549(88) |





病毒分析：2011 年 7 月 1 日迄今共分型 134 株流感病毒（1 株為 H1N1，13 株為 AH3 型季節流感病毒，120 株為 B 型季節流感病毒）。在已分型病毒中，AH3 型季節流感有 11（84.6%）株與 2010–2011 季節流感 H3 疫苗株 A/Perth/16/2009 吻合，B 型季節流感中 34（28.3%）株與 2011–2012 季節流感 B 疫苗株 B/Brisbane/60/2008 吻合。

全國病毒合約實驗室 2010–2012 流感病毒分型趨勢圖



病毒抗藥性：2011 年 7 月 1 日至今共分析了 3 株 pandemic (H1N1) 2009 病毒、24 株季節流感 H3N2 與 46 株季節流感 B 型病毒對神經胺酶抑制劑（克流感[oseltamivir]）的抗藥性，2011 年第 42 週無新增抗藥性病毒株。分析結果如下表：

| | 檢驗數(n) | 病毒抗藥性, n (%) |
|-----------|--------|--------------|
| | | Oseltamivir |
| 新型流感 H1N1 | 3 | 0(0) |
| 季節流感 H3 | 24 | 0 (0) |
| 季節流感 B | 46 | 0 (0) |

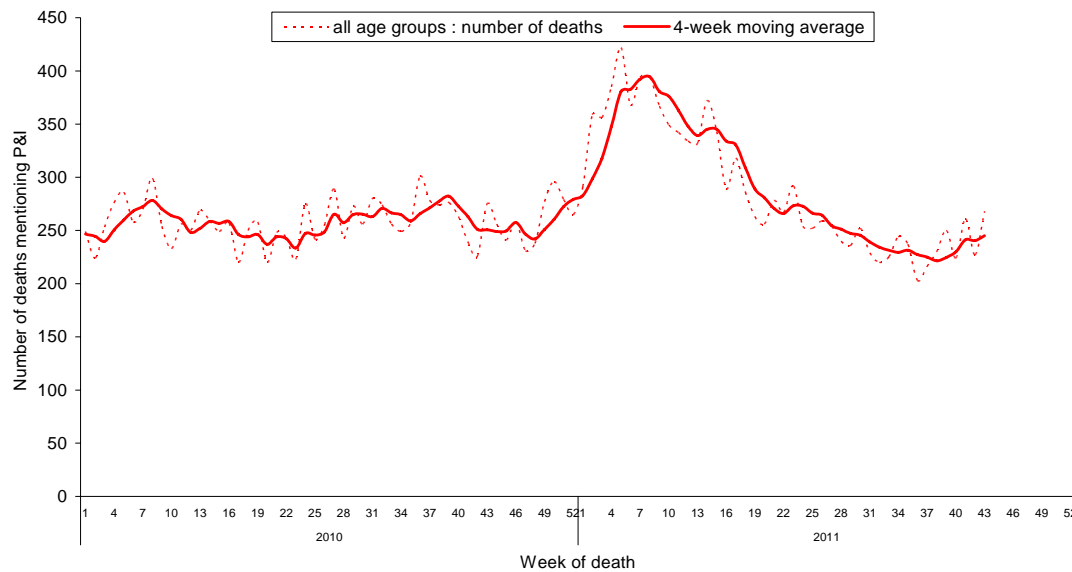




肺炎及流感死亡監測

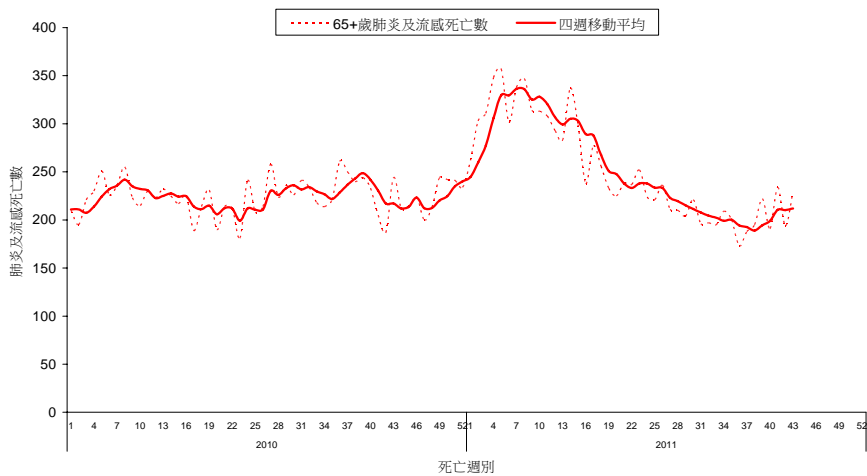
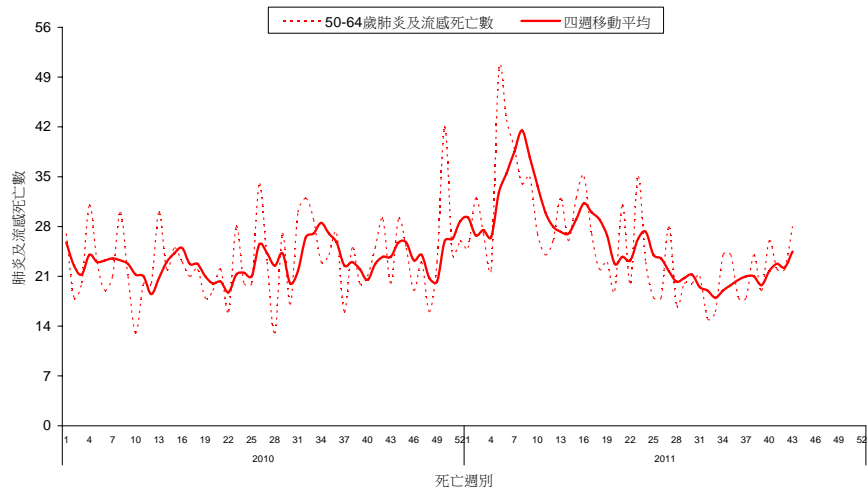
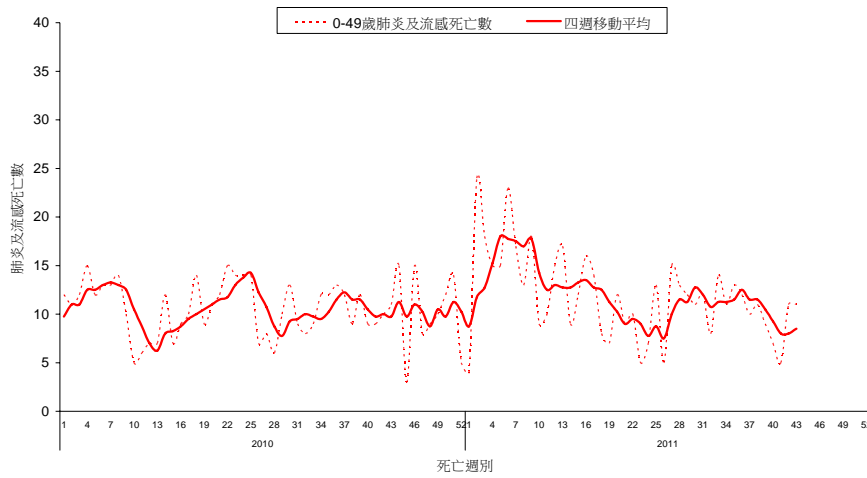
2011 年第 43 週共有 268 例死因提及肺炎及流感之病例，該週肺炎及流感死亡病例數較前一週 211 例低。各年齡別 (0-49, 50-64, 65 歲以上) 死因提及肺炎及流感死亡數以 65 歲以上最高。

全國肺炎及流感死亡監測 資料截止日 2011/10/29





全國肺炎及流感死亡年齡別監測 資料截止日 2011/10/29

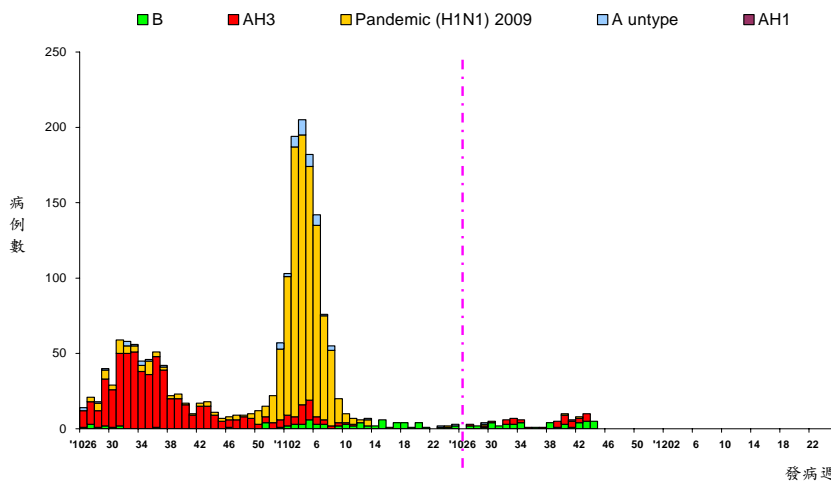




流感併發症通報

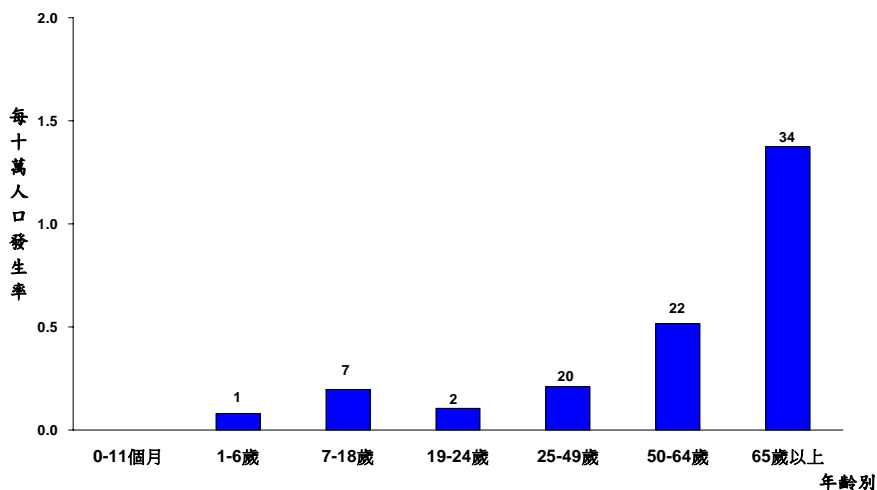
2011 年第 44 週新增 13 例流感併發症病例，其中 7 例 B 型流感併發症病例、6 例 AH3 流感併發症病例。自 2011 年 7 月 1 日起累計共 86 例流感併發症病例，主要為 B 型流感 45 例；2 例流感併發症死亡病例。自 2011 年 7 月 1 日起，共 23 例流感併發症病例需加護病房治療。

流感併發症依發病週個案數 2010/6/27 至今



病例定義為確認流感病毒感染，且因肺部或神經系統併發症，心肌炎或心包膜炎、侵入性細菌感染而住院，需加護病房照顧或死亡者。

流感併發症依年齡別發生率 2011/7/1 至今



標識數字為該年齡分層病例數。





門診及急診類流感監測

2011 年第 44 週全國健保門診類流感病例百分比為 1.08%，與前一週 (1.11%) 相較下降 2.7%。全國急診類流感病例百分比為 9.96%，與前一週(10.35%)相比下降 3.8%。

門診及急診類流感病例百分比

2010/6/27 至今

