



國內疫情總結：2012 年第 19 週 (2012 年 5 月 6 日至 2012 年 5 月 12 日)

台灣流感疫情已脫離高峰期；目前社區流行病毒以 AH3 型季節性流感病毒為主。

- 2012 年第 17 週共檢驗 178 件呼吸道檢體，其中 32 (18%) 件為流感病毒陽性，27 (15%) 件為 AH3 流感病毒陽性，4 (2%) 件為新型流感 H1N1 病毒陽性，1 (1%) 件為 B 型流感病毒陽性。
- 2012 年第 19 週新增 15 例流感併發症確定病例，1 例流感併發症死亡病例。自 2011 年 7 月 1 日起累計共 1459 例流感併發症病例，包括 1029 例 B 型季節流感、331 例 AH3 (H3N2) 季節流感、76 例新型流感 H1N1 及 23 例 A 型未分型；132 例流感併發症死亡病例 (101 例 B 型流感、23 例 AH3、6 例新型流感 H1N1 及 2 例 A 型未分型)；共 489 例流感併發症病例需加護病房治療。
- 2012 年第 18 週死因提及肺炎及流感之死亡病例數 247 例，較前一週 283 例下降。
- 門診類流感就診人數約為 54,200 人，病例百分比為 1.11%，與前一週 (1.10%) 相近。
- 全國急診類流感病例百分比為 10.69%，與前一週(10.26%)相比上升 4.2%。

病毒監測

2012 年第 17 週共檢驗 178 件呼吸道檢體，其中 32 (18%) 件為流感病毒陽性，27 (15%) 件為 AH3 流感病毒陽性，4 (2%) 件為新型流感 H1N1 病毒陽性，1 (1%) 件為 B 型流感病毒陽性。

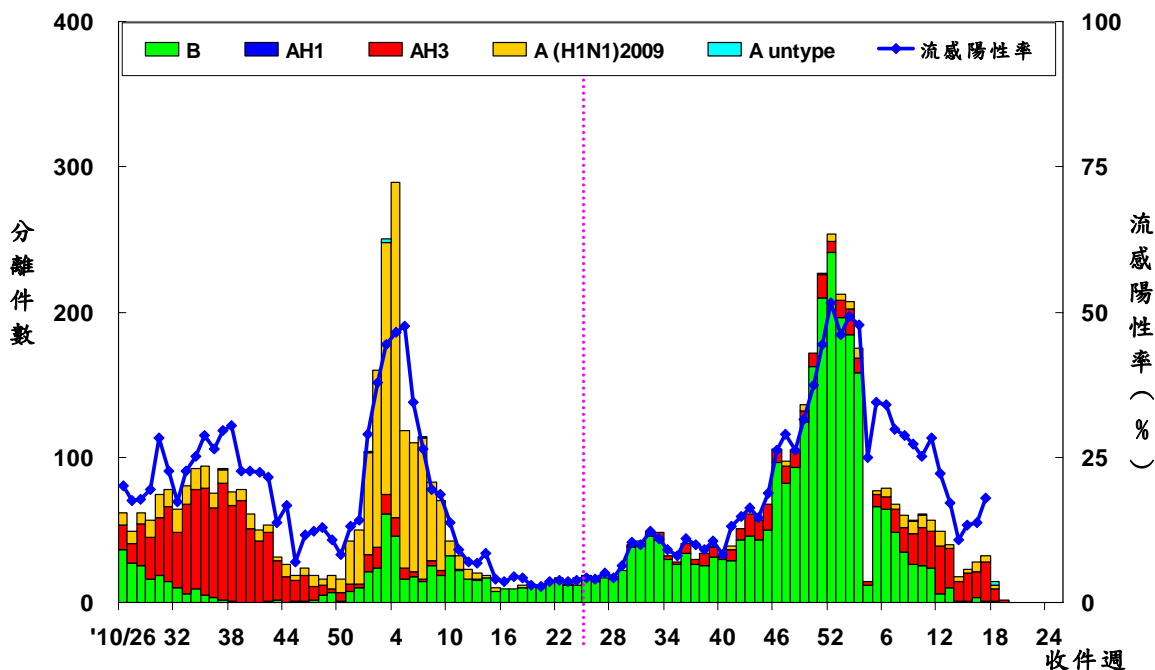
	第 17 週	2011/7/1 起累積資料
總檢驗檢體數	178	14471
陽性檢體數 (%)	32(18)	3132(22)
陽性檢體病毒分型		
A 型流感 (佔陽性檢體%)	31(97)	615(20)
新型流感 H1N1 (佔 A 型流感%)	4(13)	118(19)
季節流感 H3	27(87)	492(80)
季節流感 H1	0(0)	0(0)
無法分型	0(0)	5(1)
尚未分型	0(0)	0(0)
B 型流感	1(3)	2517(80)





病毒分析：2011 年 7 月 1 日迄今共分型 405 株流感病毒（5 株為新型流感 H1N1 病毒，66 株為季節流感 AH3 型病毒，334 株為季節流感 B 型病毒）。在已分型病毒中，季節流感 AH3 型有 60（91%）株與 2011–2012 季節流感 H3 疫苗株 A/Perth/16/2009 吻合，季節流感 B 型中 46（13.8%）株與 2011–2012 季節流感 B 型疫苗株 B/Brisbane/60/2008 吻合。

全國病毒合約實驗室 2010–2012 流感病毒分型趨勢圖



病毒抗藥性：2011 年 7 月 1 日至今共分析了 38 株新型流感 H1N1 病毒、146 株季節流感 H3N2 病毒與 296 株季節流感 B 型病毒對神經胺酶抑制劑（克流感[oseltamivir]）的抗藥性，2012 年第 19 週無新增抗藥性病毒株。分析結果如下表：

	檢驗數(n)	病毒抗藥性, n (%)
		Oseltamivir
新型流感 H1N1	38	0(0)
季節流感 H3	146	0 (0)
季節流感 B	296	0 (0)

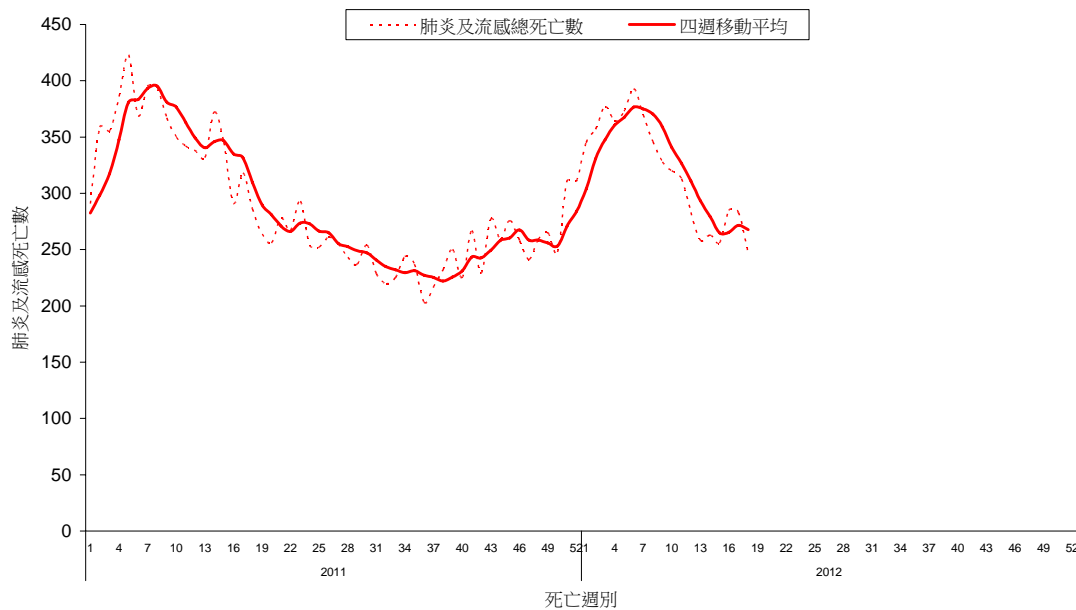




肺炎及流感死亡監測

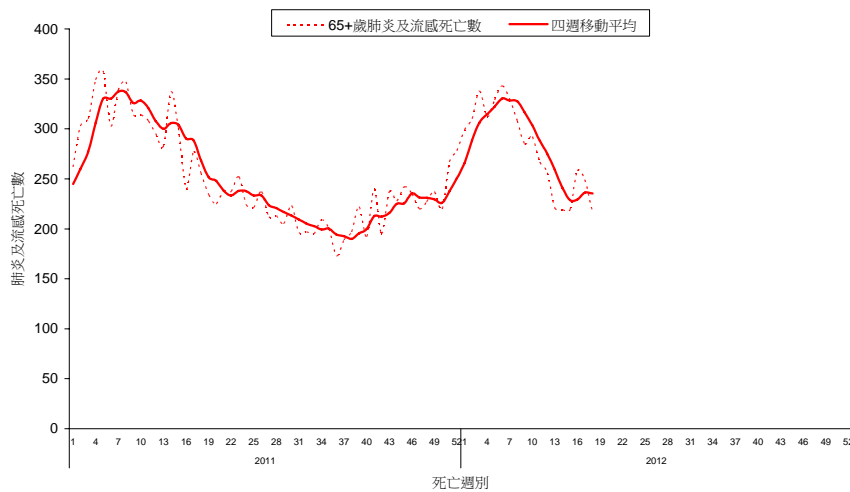
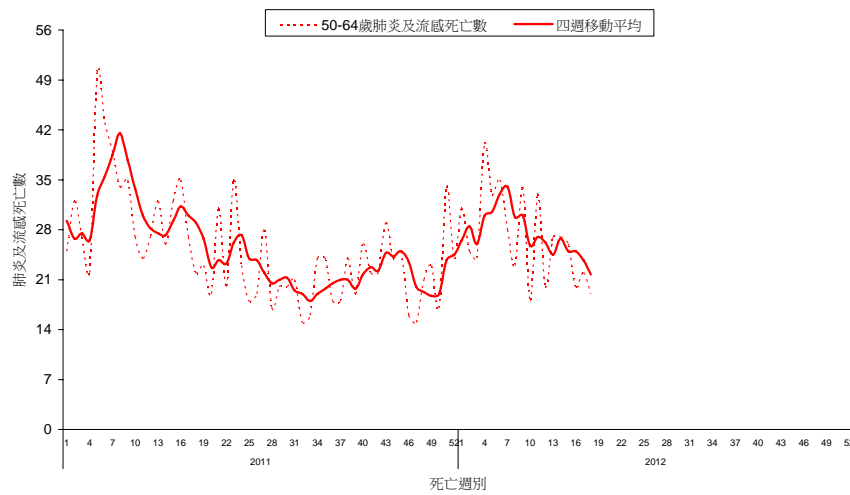
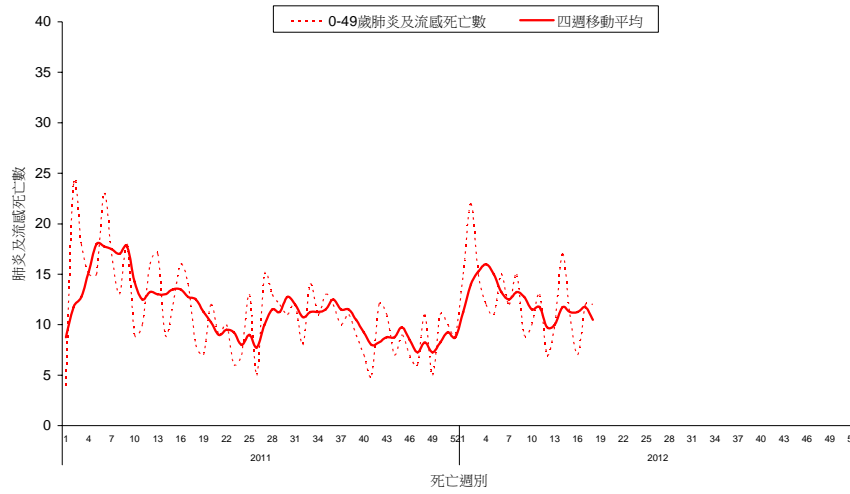
2012 年第 18 週共有 247 例死因提及肺炎及流感之病例，該週肺炎及流感死亡病例數較前一週 283 例相比下降。各年齡別 (0-49, 50-64, 65 歲以上) 死因提及肺炎及流感死亡數以 65 歲以上最高。

全國肺炎及流感死亡監測 死亡日期截至 2012/05/05





全國肺炎及流感死亡年齡別監測 死亡日期截至 2012/05/05

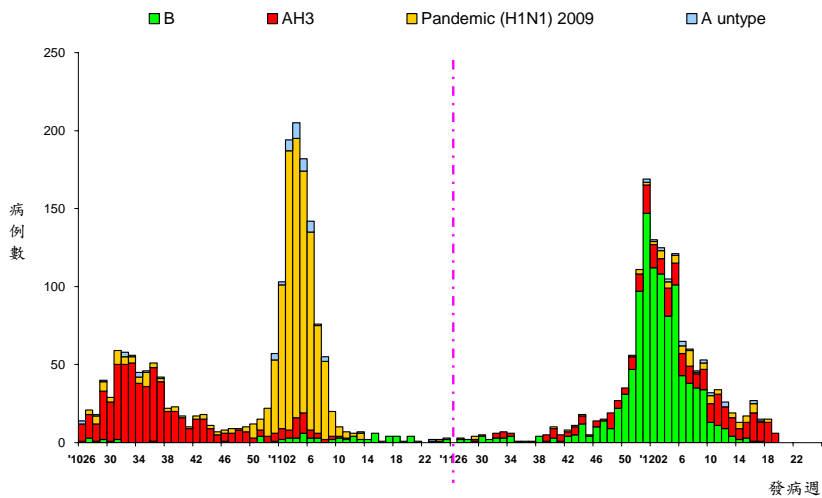




流感併發症通報

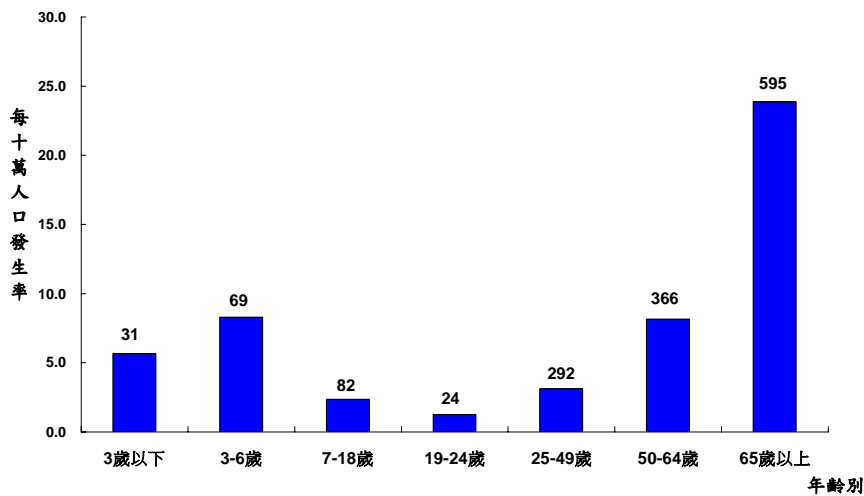
2012 年第 19 週新增 15 例流感併發症確定病例，其中 1 例 B 型流感併發症確定病例、13 例 AH3 流感併發症確定病例、1 例新型流感 H1N1；新增 1 例流感併發症死亡病例。自 2011 年 7 月 1 日起累計共 1459 例流感併發症病例，主要為 B 型流感 1029 例；132 例流感併發症死亡病例；共 489 例流感併發症病例需加護病房治療。

流感併發症依發病週個案數
2010/6/27 至今



病例定義為確認流感病毒感染，且因肺部或神經系統併發症，心肌炎或心包膜炎、侵入性細菌感染而住院，需加護病房照顧或死亡者。

流感併發症依年齡別發生率
2011/7/1 至今



標識數字為該年齡分層病例數。





門診及急診類流感監測

2012 年第 19 週全國健保門診類流感病例百分比為 1.11%，與前一週 (1.10%) 相近。全國急診類流感病例百分比為 10.69%，與前一週(10.26%)相比上升 4.2%。

門診及急診類流感病例百分比

2010/6/27 至今

