



## 國內疫情摘要

整體疫情持續趨緩，類流感門急診就診人次及流感併發重症通報數均呈下降，社區中 B 型流感病毒約占八成；近四週流行株與疫苗株吻合度在 H1N1 及 H3N2 為 100%，B 型為 41%；目前未檢出抗藥性病毒株。

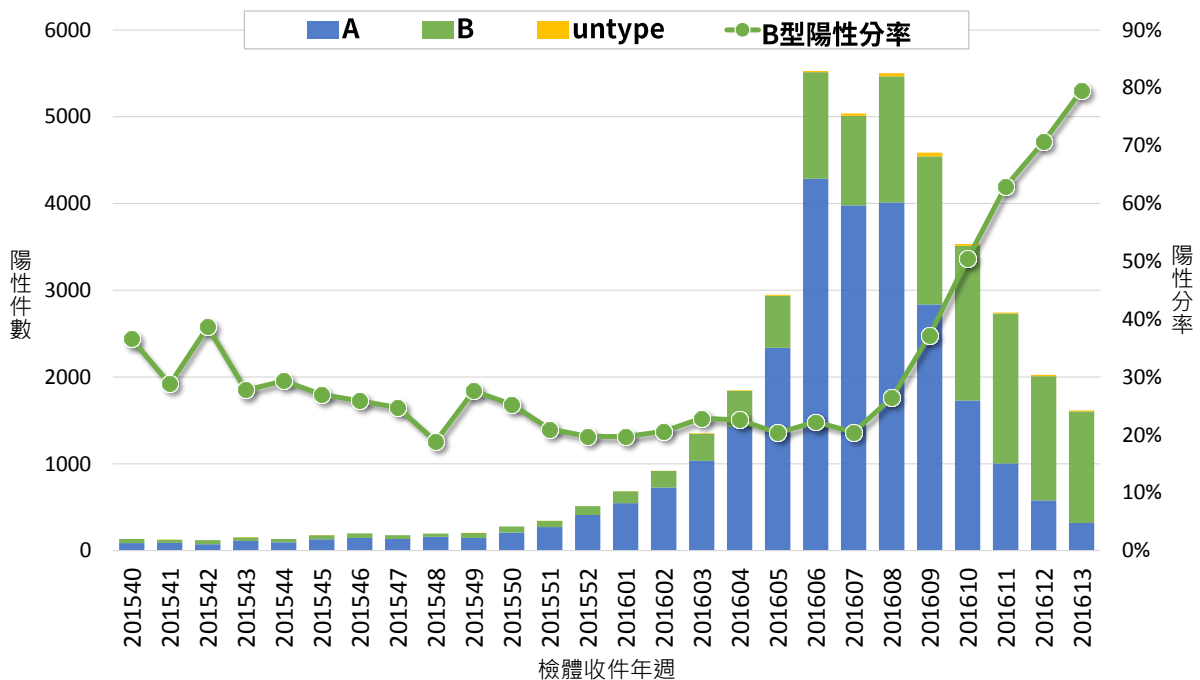
- 本流感季社區病毒監測檢出陽性檢體中以 H1N1 為主，近期轉以 B 型為多，第 13 週佔 79.6%。
- 第 13 週門急診類流感就診人次較前一週下降 6%。
- 第 13 週新增 46 例流感併發重症確定病例；本流感季自 2015 年 7 月 1 日起累計 1,907 例重症病例，中壯年族群發生率上升較多。重症個案主要感染型別以 H1N1 為主，惟第 13 週感染 B 型之病例佔 45.7%，近期呈上升趨勢。

## 病毒監測

### 流行型別與趨勢

實驗室傳染病自動通報系統<sup>1</sup> (LARS) 流感陽性件數於第 6~8 週達高峰，近期陽性件數持續下降，A 型 (H1N1) 顯著減少；B 型流感陽性分率上升，第 13 週為 79.6%。

流感陽性件數趨勢



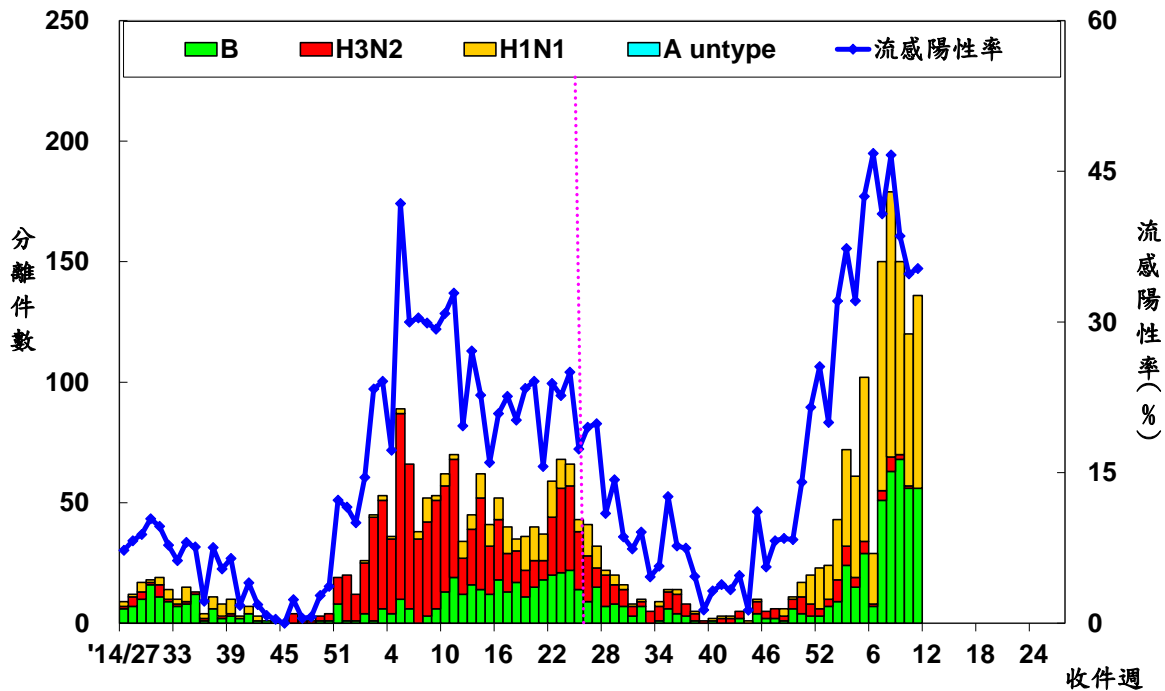
註 1：為即時反應病毒流行趨勢，本署自 2014 年起建置「實驗室傳染病自動通報系統 (LARS)」，目前計有 29 家醫院參與，其中醫學中心 17 家，每日自動上傳全院檢驗陽性數。





病毒性感染症合約實驗室<sup>2</sup>資料顯示，第11週社區流感病毒陽性率為35.3%，陽性檢體中以H1N1為主(58.8%)，其次為B型(41.2%)。近期B型流感病毒中，Victoria株比例較Yamagata株為多。

### 2014-2016 病毒性感染症合約實驗室 - 流感病毒分型趨勢



#### 病毒抗原性

近四週流感病毒抗原性分析，在各型病毒中，100% H1N1 型病毒與 2015-2016 流感疫苗株 A/California/7/2009 吻合，100% H3N2 型病毒與 2015-2016 流感疫苗株 A/Switzerland/9715293/2013 吻合；41% B 型病毒與 2015-2016 流感疫苗株 B/Phuket/3073/2013-like 吻合。

#### 病毒抗藥性

2015 年 10 月 1 日至今未檢出克流感[Oseltamivir]抗藥性病毒株。分析結果如下表：

流感型別	檢驗數(n)	病毒抗藥性, n (%)
		Oseltamivir
A (H1N1)	73	0
A (H3N2)	38	0
B	45	0

註 2：為監測社區流感病毒之次分型、抗原性、抗藥性之變化，本署自 1999 年 3 月起建置「病毒性感染症合約實驗室」，委託 8 家醫學中心，由各醫院病毒實驗室及其周邊採檢點組成主動監視系統。



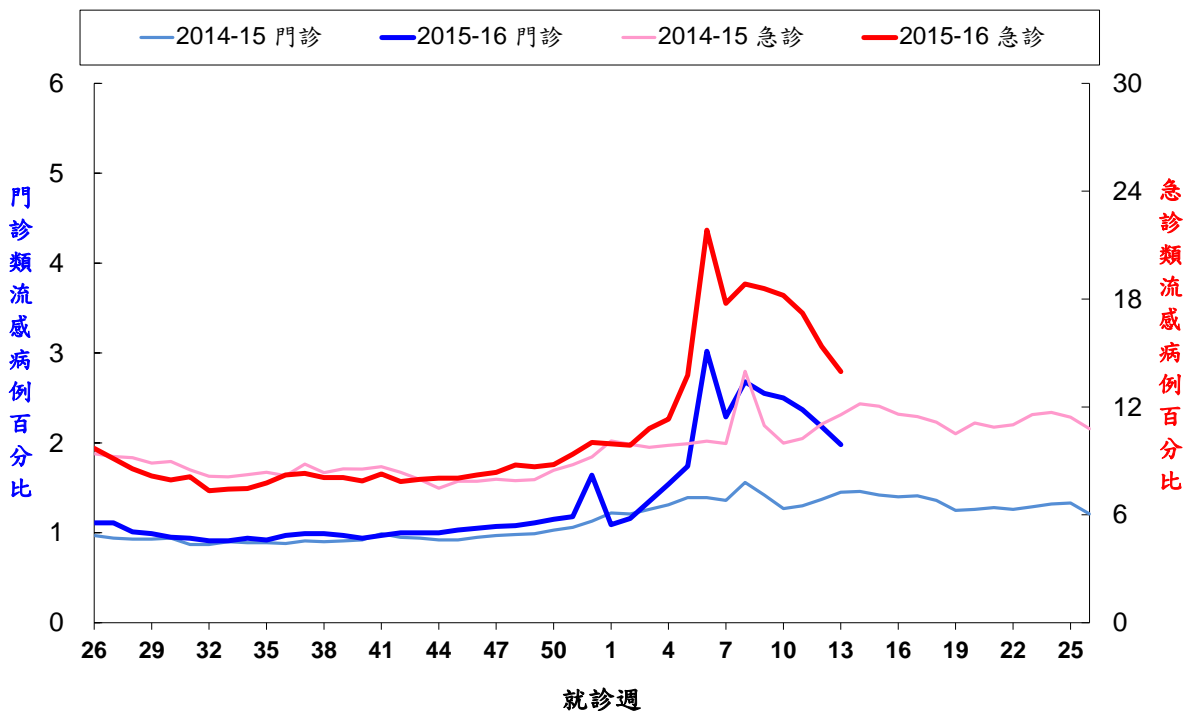


## 類流感監測

近期門診及急診類流感就診人次及病例百分比，均呈下降趨勢，但仍較去年同期為高。第 13 週類流感門診就診約 94,000 人次，急診約 19,000 人次，門急診較前一週減少約 6%。

### 門診及急診類流感病例百分比

2014/7/1 至今



\*因應健保署轉換疾病分類代碼為 ICD-10，2016 年健保資料統計改以 ICD-10 為主。

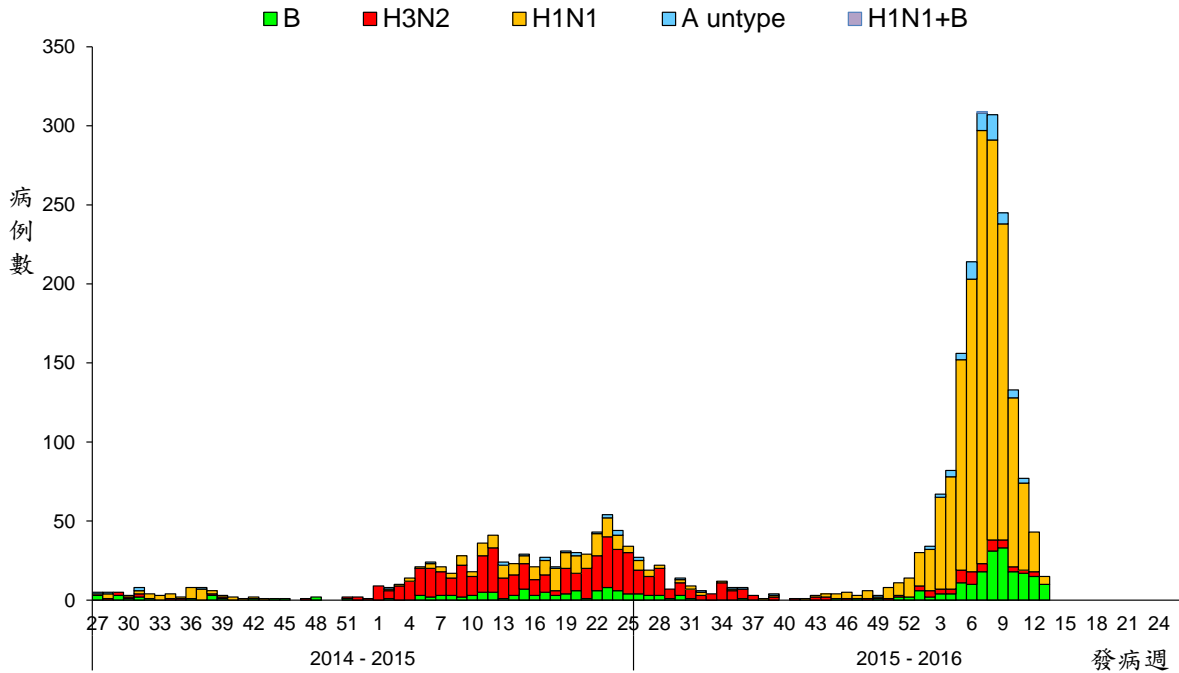
## 流感併發重症通報

第 13 週新增 46 例流感併發重症確定病例，感染病毒型別以 H1N1 為多(50%)；本流感季自 2015 年 7 月 1 日起累計共 1907 例確定病例(95.4%未接種流感疫苗)，感染病毒型別以 H1N1 為多(77.6%)，其次為 B 型(10.4%)，確定病例中 163 例死亡(95.1%未接種流感疫苗)，以感染 H1N1 為多(69.9%)，其次為 H3N2 (15.3%)。各年齡層病例數以 50-64 歲為多，年齡別發生率則以 65 歲以上族群為高；本季各年齡層重症發生率為近三年來最高，並以中壯年族群上升較多。





## 流感併發重症確定病例數趨勢 - 依發病週 2014/7/1 至今



\*病例定義為出現類流感症狀後兩週內因併發症(如肺部併發症、神經系統併發症、侵襲性細菌感染、心肌炎或心包膜炎等)而需加護病房治療或死亡，且經實驗室確診為流感病毒感染。

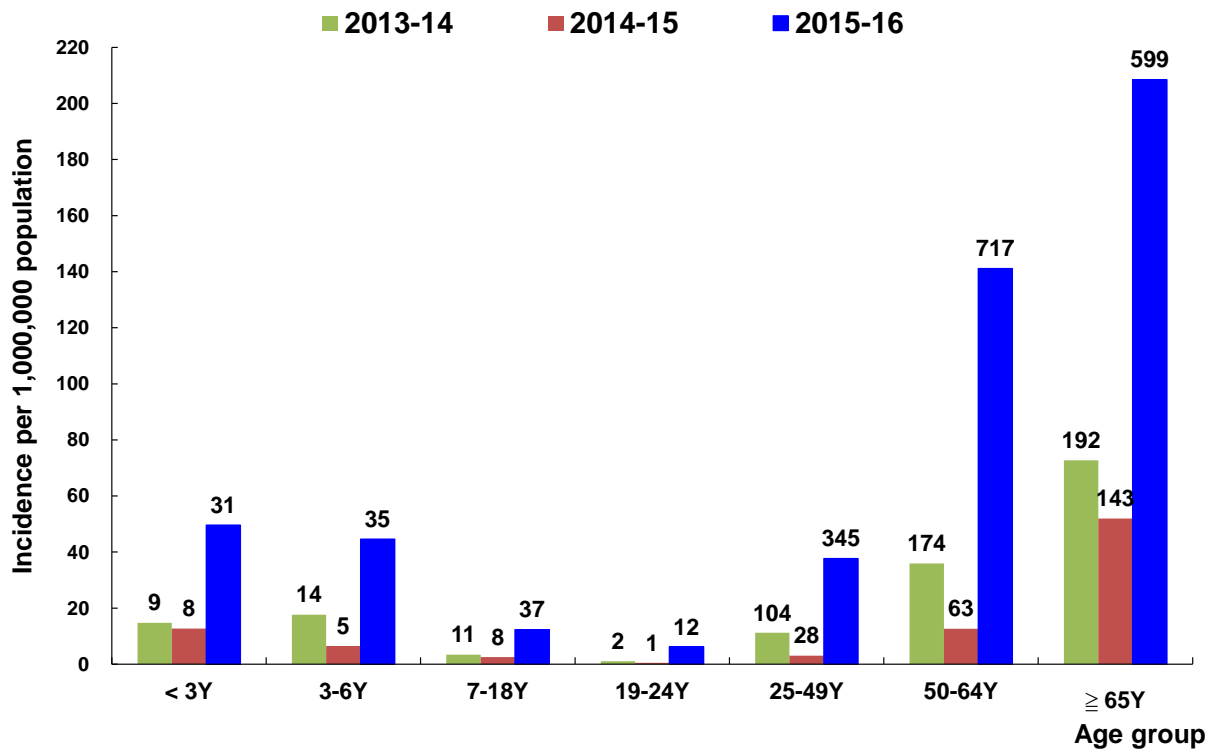
## 本流感季流感併發重症確定病例 2015/7/1 至今

年齡別	病例數	死亡數	每百萬人口 累積發生率	每百萬人口 累積死亡率
小於 3 歲	34	3	54.5	4.8
3-6 歲	38	3	48.4	3.8
7-18 歲	39	2	13.0	0.7
19-24 歲	13	0	6.7	0.0
25-49 歲	359	29	39.2	3.2
50-64 歲	757	65	149.0	12.8
65 歲以上	667	61	232.1	21.2
總計	1907	163	81.3	6.9





## 流感併發重症確定病例 - 同期年齡別發生率 2015/10/1 至今



\*標識數字為該年齡分層病例數。





## 肺炎及流感死亡監測

整體趨勢近期下降。各年齡別（0-49，50-64，65歲以上）死因提及肺炎及流感死亡數以65歲以上最高。

### 全國肺炎及流感死亡監測

死亡日期截至 2016/3/26

