



國內疫情總結：2012 年第 5 週 (2012 年 1 月 29 日至 2012 年 2 月 4 日)

台灣流感疫情在第 2 週已達到高峰，目前社區流行病毒仍以 B 型季節性流感病毒為主。

- 2012 年第 3 週共檢驗 337 件呼吸道檢體，其中 173(51%)件為流感病毒陽性，158(47%)件為 B 型流感病毒陽性，8(2%)件為 AH3 流感病毒陽性，7(2%)件為 H1N1 流感病毒陽性。
- 2012 年第 5 週新增 128 例流感併發症確定病例，8 例流感併發症死亡病例。自 2011 年 7 月 1 日起累計共 973 例流感併發症病例，包括 788 例 B 型季節性流感、150 例 AH3 (H3N2) 季節性流感、26 例新型流感 H1N1 及 9 例 A 型未分型；54 例流感併發症死亡病例 (42 例 B 型季節性流感、10 例 AH3、1 例新型流感 H1N1 及 1 例 A 型未分型)。自 2011 年 7 月 1 日起，共 317 例流感併發症病例需加護病房治療。
- 2012 年第 4 週死因提及肺炎及流感之死亡病例數 355 例，較前一週 361 例下降。
- 門診類流感就診人數約為 113,115 人，病例百分比為 2.09%，與前一週農曆春節期間 (3.35%) 相比下降 37.6%。
- 全國急診類流感病例百分比為 16.53%，與前一週農曆春節期間 (24.34%)相比下降 32.1%。

病毒監測

2012 年第 3 週共檢驗 337 件呼吸道檢體，其中 173 (51%) 件為流感病毒陽性，158 (47%) 件為 B 型流感病毒陽性，8 (2%) 件為 AH3 流感病毒陽性，7 (2%) 件為 H1N1 流感病毒陽性。

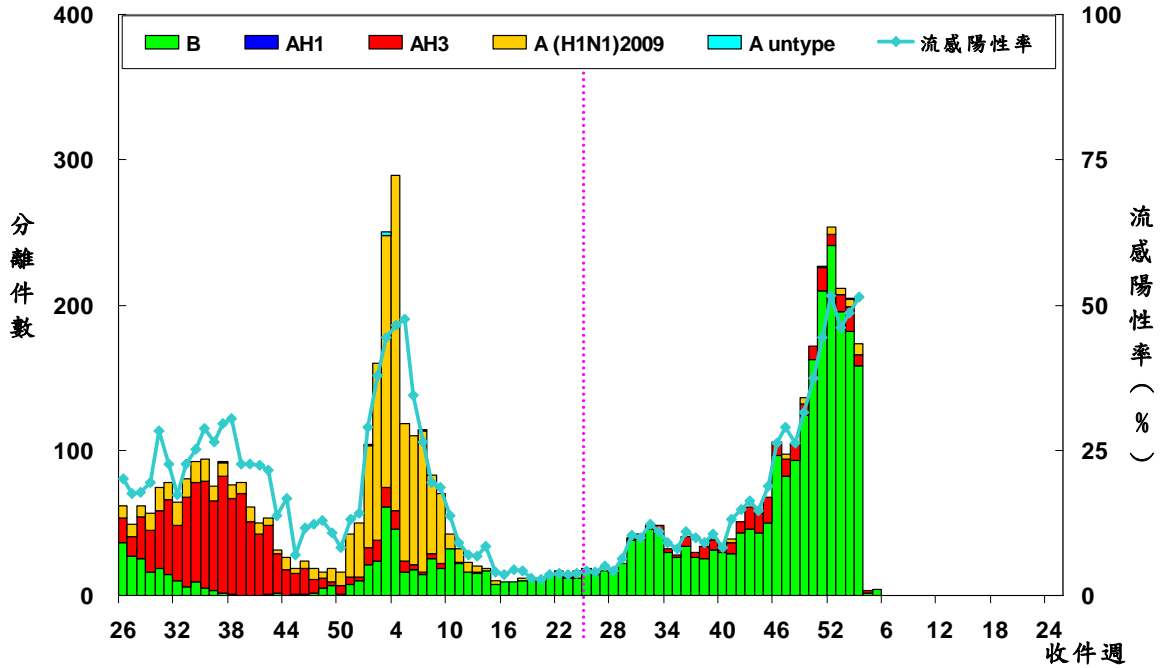
	第 3 週	2011/7/1 起累積資料
總檢驗檢體數	337	11642
陽性檢體數 (%)	173(51)	2455(21)
陽性檢體病毒分型		
A 型流感 (佔陽性檢體%)	15(9)	258(10)
新型流感 H1N1 (佔 A 型流感%)	7(47)	38(15)
季節性流感 H3	8(53)	218(84)
季節性流感 H1	0(0)	0(0)
無法分型	0(0)	2(1)
尚未分型	0(0)	0(0)
B 型流感	158(91)	2197(90)





病毒分析：2011 年 7 月 1 日迄今共分型 289 株流感病毒（2 株為新型流感 H1N1 病毒，32 株為季節流感 AH3 型病毒，255 株為季節流感 B 型病毒）。在已分型病毒中，季節流感 AH3 型有 30（94%）株與 2011–2012 季節流感 H3 疫苗株 A/Perth/16/2009 吻合，季節流感 B 型中 36（14%）株與 2011–2012 季節流感 B 型疫苗株 B/Brisbane/60/2008 吻合。

全國病毒合約實驗室 2010–2012 流感病毒分型趨勢圖



病毒抗藥性：2011 年 7 月 1 日至今共分析了 7 株新型流感 H1N1 病毒、57 株季節流感 H3N2 病毒與 135 株季節流感 B 型病毒對神經胺酶抑制劑（克流感[oseltamivir]）的抗藥性，2012 年第 5 週無新增抗藥性病毒株。分析結果如下表：

	檢驗數(n)	病毒抗藥性, n (%)
		Oseltamivir
新型流感 H1N1	7	0(0)
季節流感 H3	57	0 (0)
季節流感 B	135	0 (0)

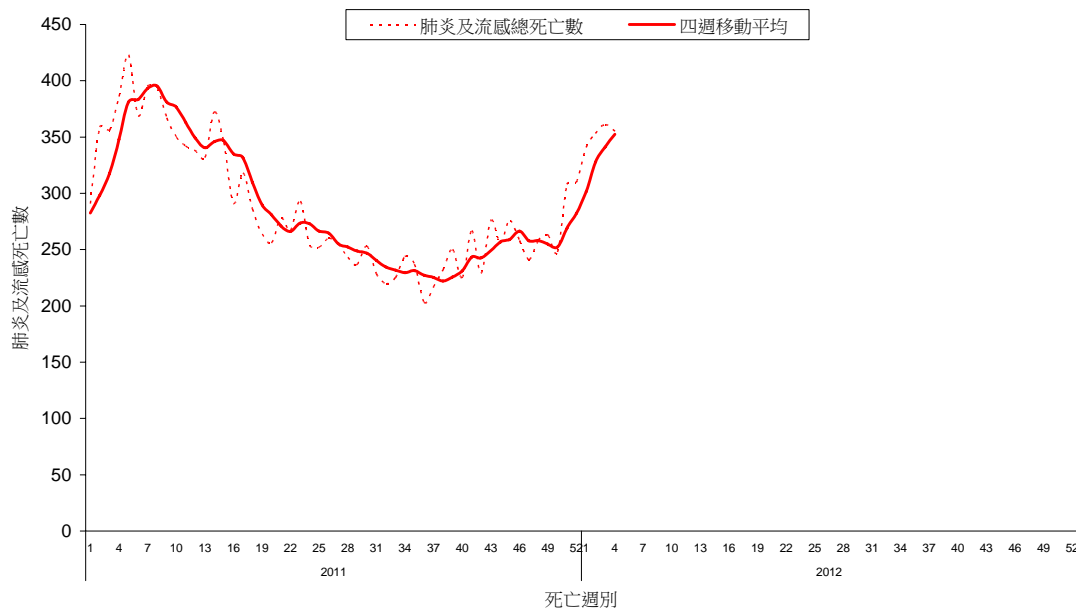




肺炎及流感死亡監測

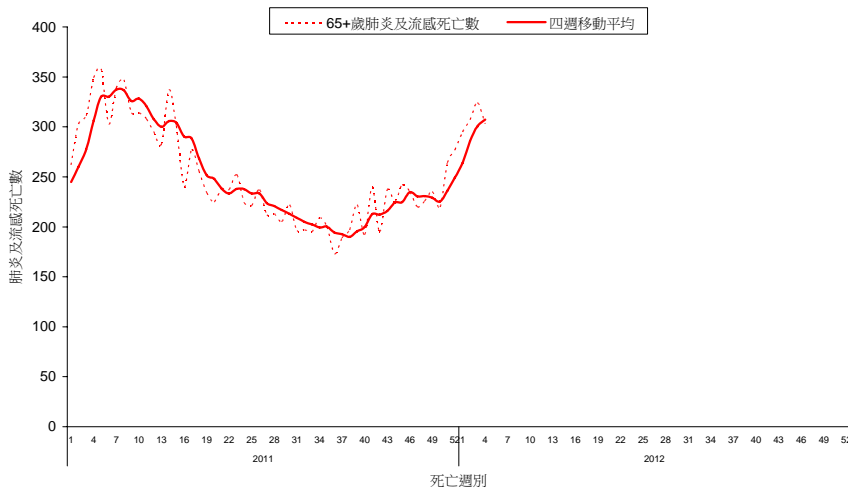
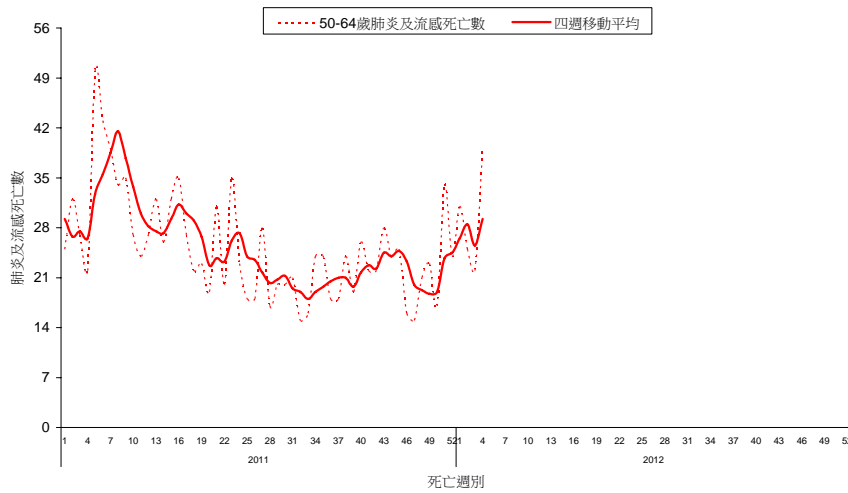
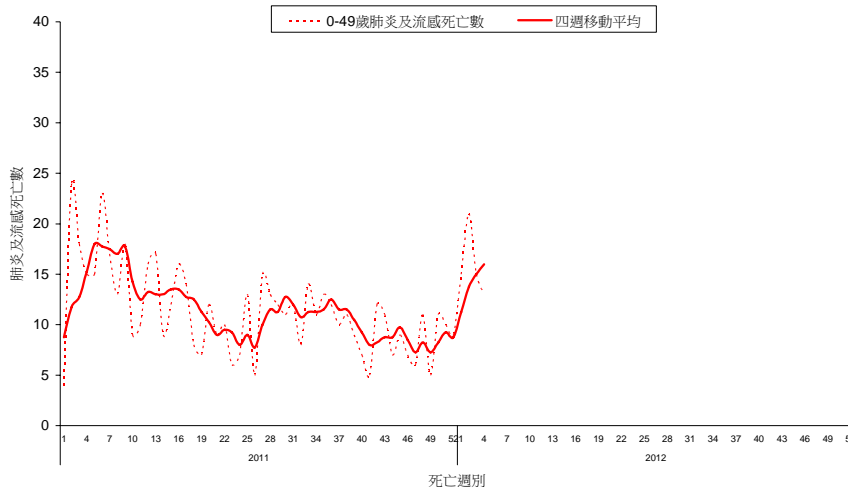
2012年第4週共有355例死因提及肺炎及流感之病例，該週肺炎及流感死亡病例數較前一週361例相比下降。各年齡別(0-49, 50-64, 65歲以上)死因提及肺炎及流感死亡數以65歲以上最高。

全國肺炎及流感死亡監測 死亡日期截至 2012/01/28





全國肺炎及流感死亡年齡別監測 死亡日期截至 2012/01/28

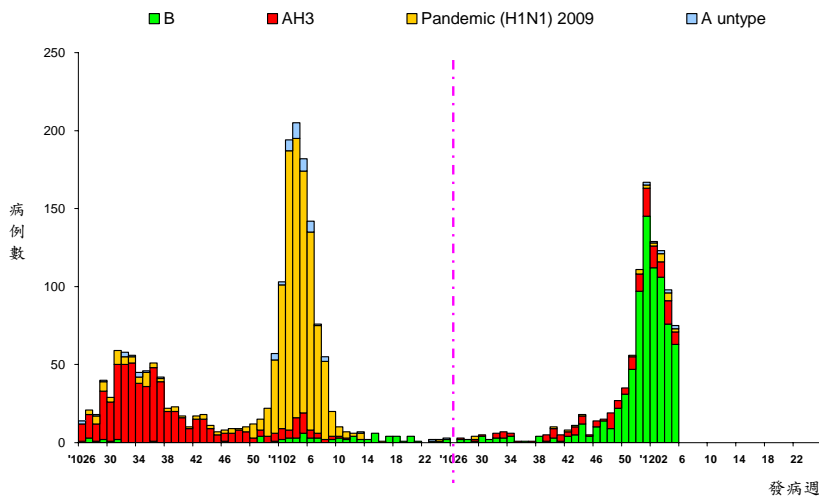




流感併發症通報

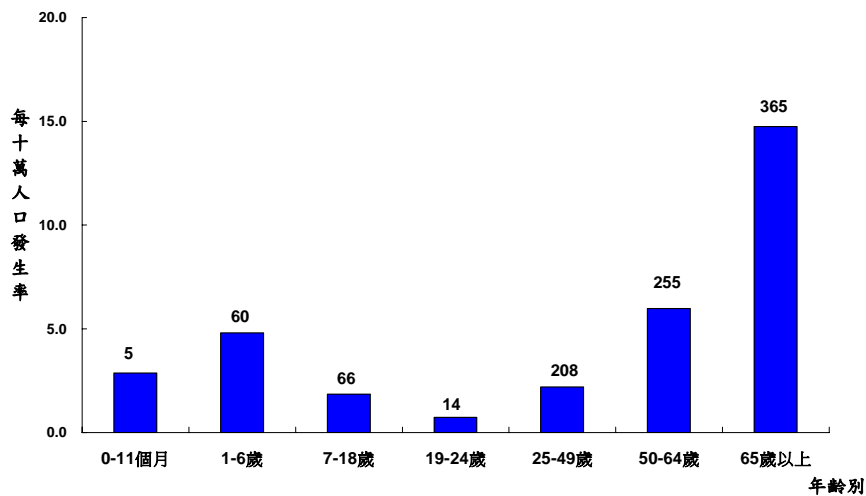
2012 年第 5 週新增 128 例流感併發症確定病例，其中 111 例 B 型流感併發症確定病例、12 例 AH3 流感併發症確定病例、3 例新型流感 H1N1 及 2 例 A 型未分型；新增 8 例流感併發症死亡病例。自 2011 年 7 月 1 日起累計共 973 例流感併發症病例，主要為 B 型流感 788 例；54 例流感併發症死亡病例。自 2011 年 7 月 1 日起，共 317 例流感併發症病例需加護病房治療。

流感併發症依發病週個案數 2010/6/27 至今



病例定義為確認流感病毒感染，且因肺部或神經系統併發症，心肌炎或心包膜炎、侵入性細菌感染而住院，需加護病房照顧或死亡者。

流感併發症依年齡別發生率 2011/7/1 至今



標識數字為該年齡分層病例數。





門診及急診類流感監測

2012 年第 5 週全國健保門診類流感病例百分比為 2.09%，與前一週農曆春節期間 (3.35%) 相比下降 37.6%。全國急診類流感病例百分比為 16.53%，與前一週農曆春節期間 (24.34%) 相比下降 32.1%。

門診及急診類流感病例百分比

2010/6/27 至今

