

頭號要犯

他們不只會傳染登革熱，還會傳染屈公病！

花腳蚊子

蚊腳帶花 命中帶煞

白線斑蚊



- 中胸盾板中央有一條白色縱紋。
- 分布於全島。
- 多數在戶外。
- 活動時間為白天，下午13~14時活動力較差。

埃及斑蚊



- 胸部兩側聚有一對似七弦琴之縱線及中間一對縱線。
- 分布在嘉義縣布袋鎮以南。
- 主要在室內。
- 白天旺盛時間為9~10時及16~17時。



殺蚊主義

來乾啦

清乾淨

廢棄雜物勿堆積 瓶瓶罐罐要丟棄

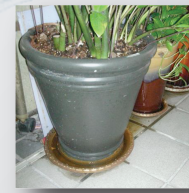
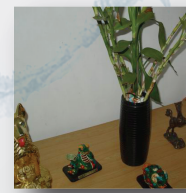
住家環境的廢棄容器如鐵鋁罐、寶特瓶、利樂杯，如果不丟掉，很容易是蚊子孳生的死角。乾脆拿去回收，環保又健康。



刷乾淨

盆栽花瓶勤換水 每週刷洗最安心

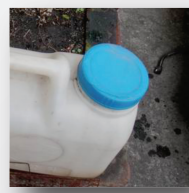
蚊子生長在不流動的水裡，一週即孵化完畢，所以盆栽和花瓶記得每週換水，並且要刷洗以確保把蚊卵都刷洗掉。



倒乾淨

水桶陶甕要倒放 使用中的要加蓋

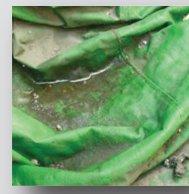
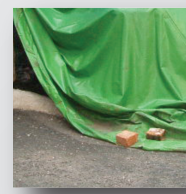
戶外容器要保持乾爽很不容易，能夠倒放就倒放，若是太過笨重的，就請為它加上蓋子，避免蚊子來產卵。



晾乾淨

遮蓋帆布要拉平 窪地積水要填平

遮蓋用的帆布與窪地看似無害，但帆布皺褶與窪地積水可是蚊子的最愛。



子子一週成蚊 積水容器每週刷洗

