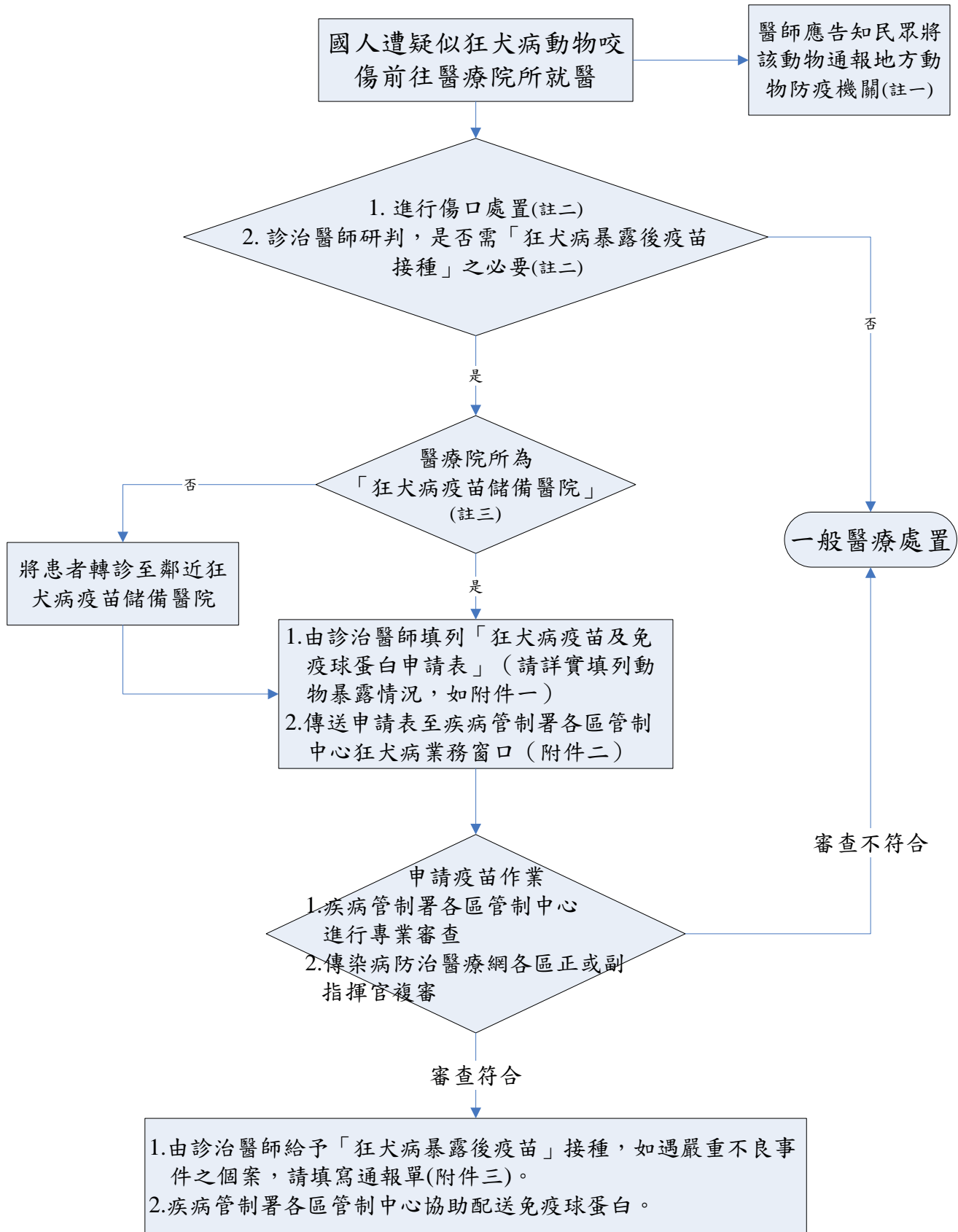


疑似狂犬病動物暴露後處置作業流程

2013年7月24日修正



註一：地方動物防疫機關通報資訊，http://animal.coa.gov.tw/html/?main=1h&page=01_index_a01

註二：請參考「疑似狂犬病動物抓咬傷臨床處置指引」，<http://www.cdc.gov.tw/professional/page.aspx?treeid=BEAC9C103DF952C4&nowtreeid=B2DB963D0BAD6639>

註三：狂犬疫苗儲備醫院，<http://www.cdc.gov.tw/professional/page.aspx?treeid=BEAC9C103DF952C4&nowtreeid=78216DB6D4498E47>